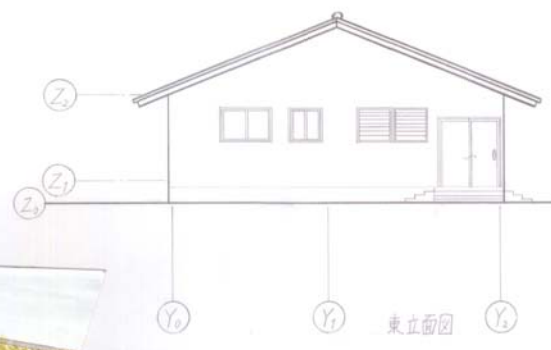


配置図兼1階平面図

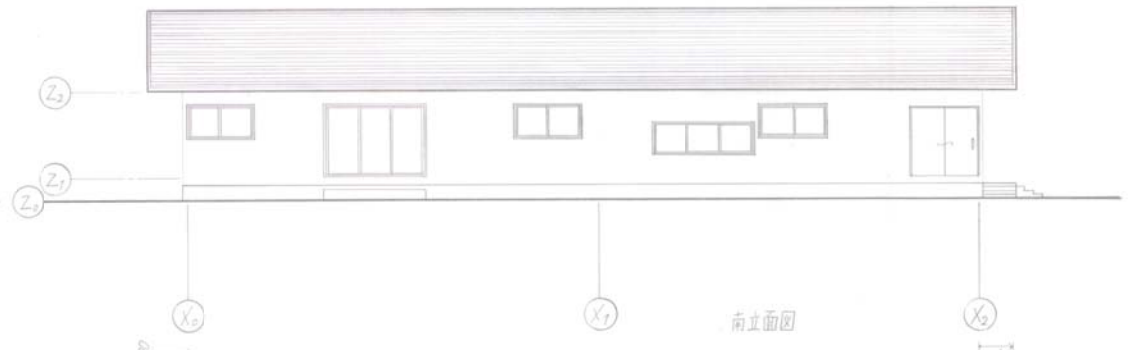


建築デザインアワード 木造公営住宅

コンセプト文
 私が考えたのは2LDKと3LDKの差をできるだけ小さくするようにしました。
 老夫婦や家族が住みやすいのはもちろんですが、後所得者の人達が
 小遣いたくさんあるのと同じくらい住みやすい環境に自分も得る面でもいいと思いたかった。
 ですが、少し2LDKと3LDKの差を減らすだけでいいと思いませんでした。
 毎日は大きな窓と緑の空間で過ごす所々でも2LDKの3LDKの差を
 LDを同じにし、家族の差が少なくて済むようにしました。
 3LDKの2LDKの差を小さくして、老夫婦でも一戸建てが楽に入るようにしました。



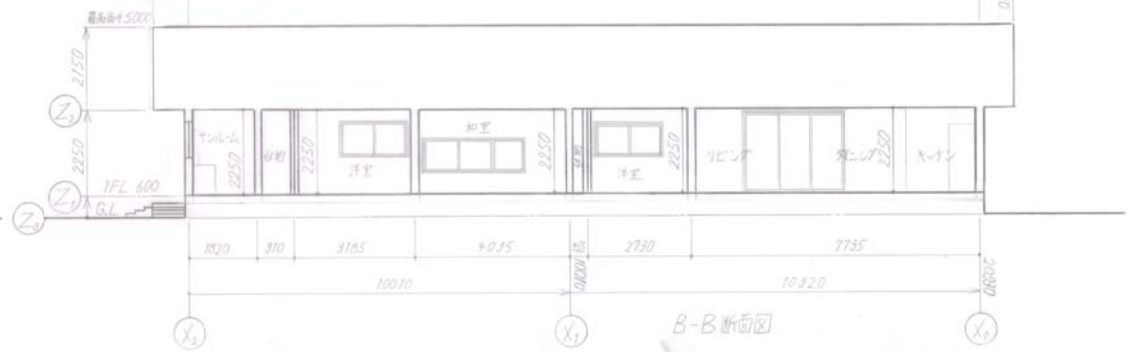
東立面図



南立面図



A-A断面図



B-B断面図