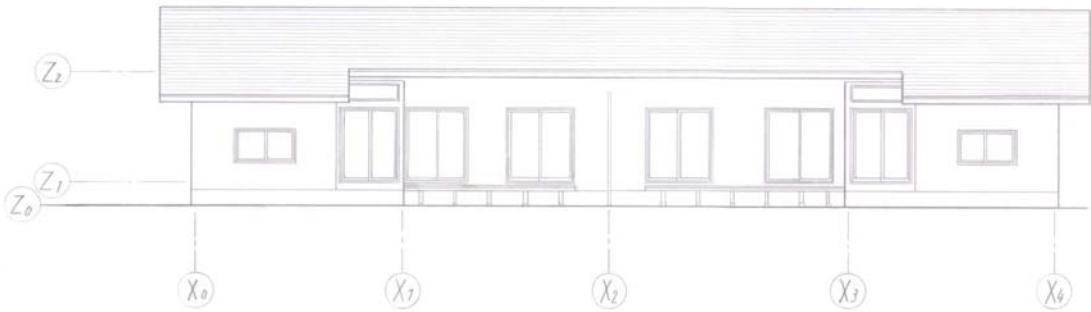


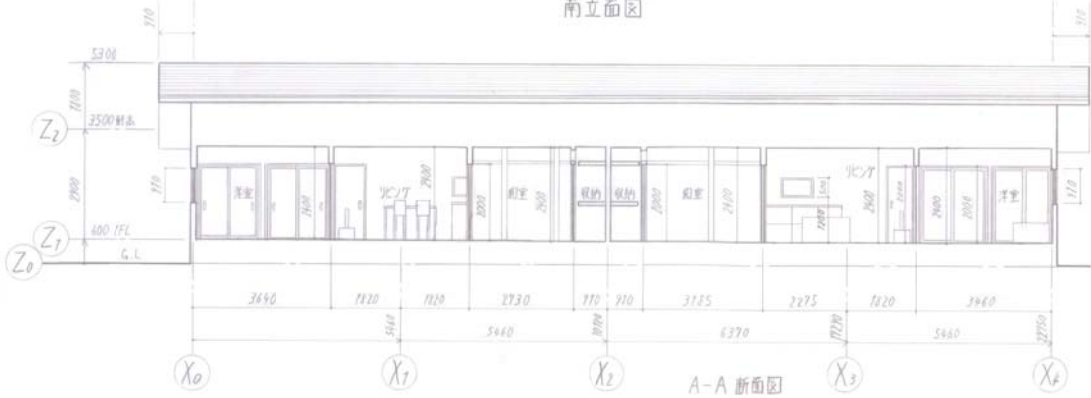
配置図 兼 平面図



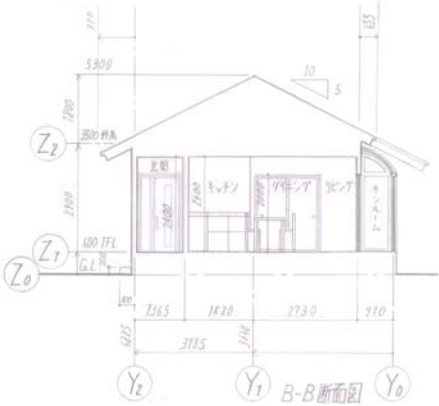
南立面図

### 建築デザインアワード 木造公営住宅

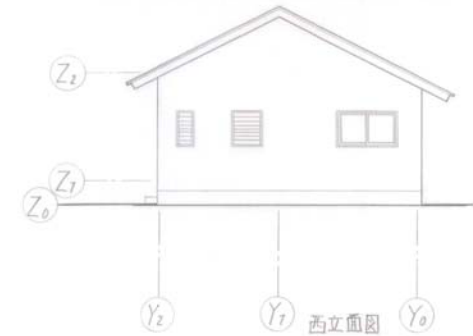
コンセプト  
 南面の吹き抜けと広々とした、子供が遊べるような  
 大きなリビングとキッチン。2つの建物をつなぐスペースを収納の廊下にて  
 より柔らかな感じにしたいようにしました。  
 サンプルを据えつけた壁により日光を取り  
 込めるようにしました。



A-A 断面図



B-B 断面図



西立面図