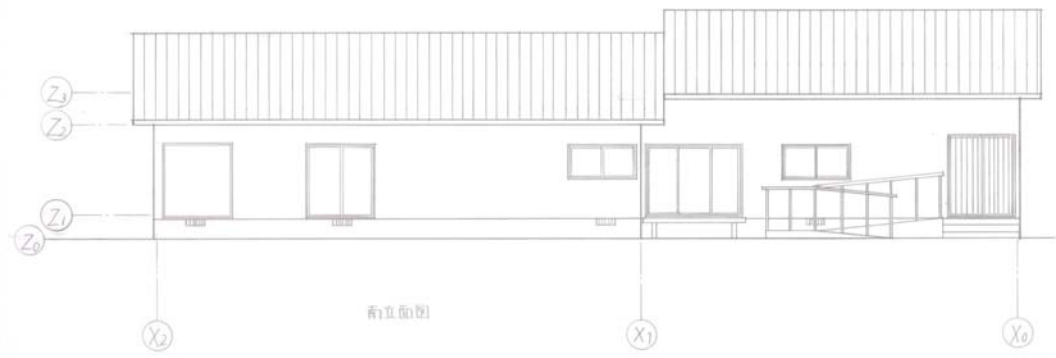
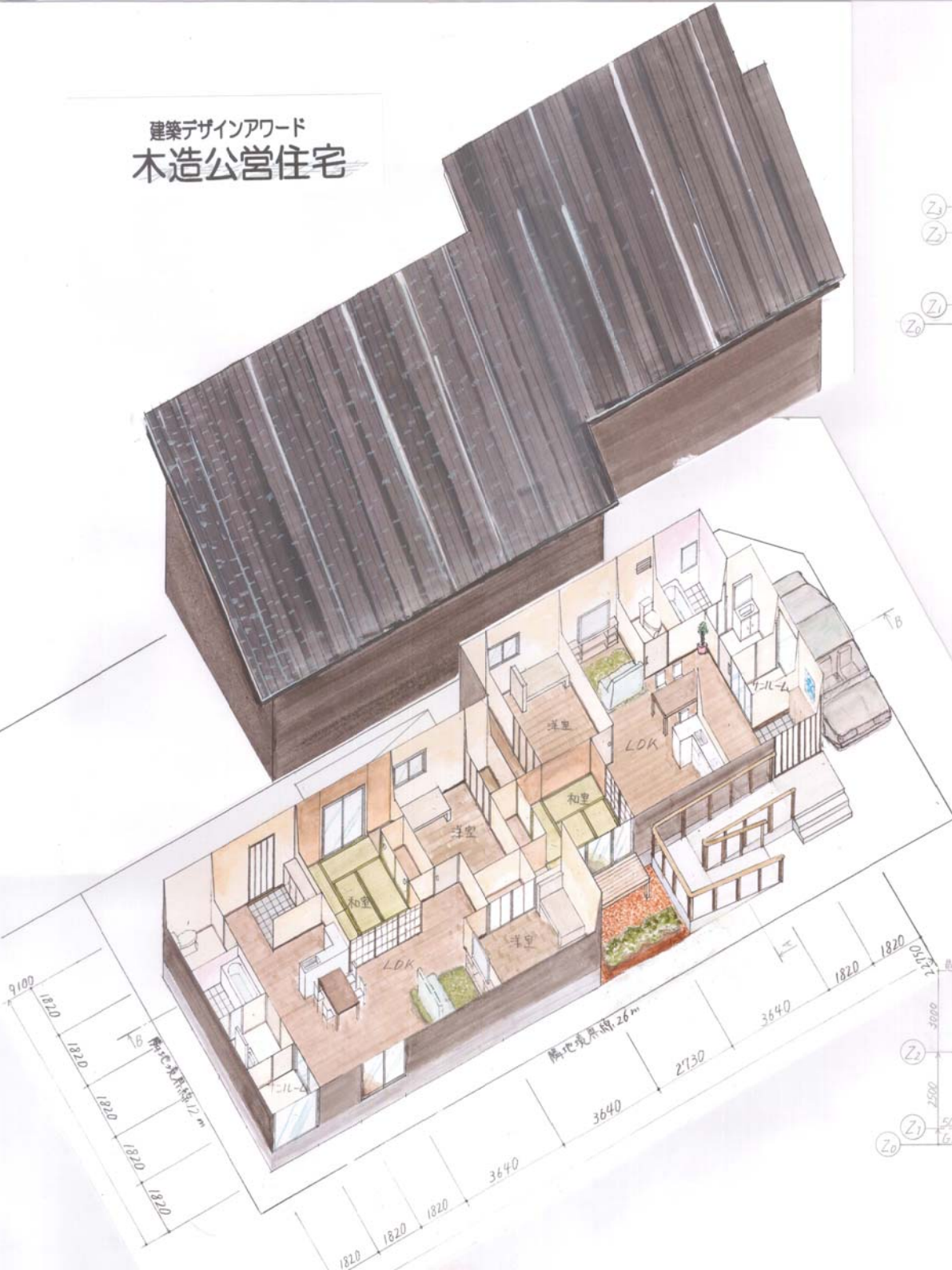
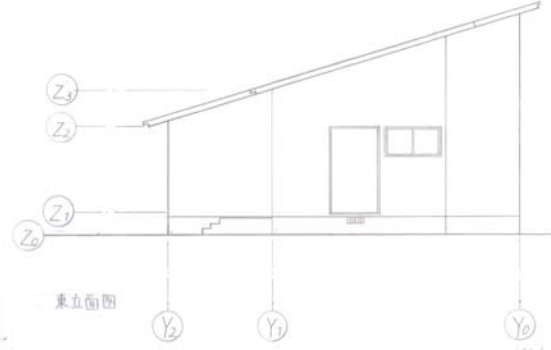


# 建築デザインアワード 木造公営住宅

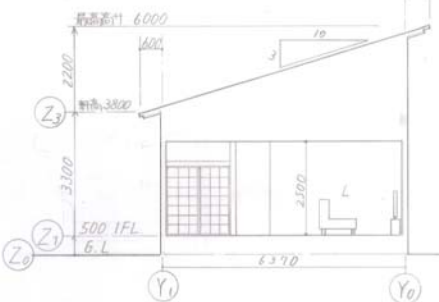


前立面図

北・南と玄関の位置を変え  
この住宅に住む方のプライバシー  
を確保できるように家の構造とした。  
トイレ、通路となる場所は、  
体々不自由な車椅子での不便を感じ  
ないように広く幅とり、大きな空間とした。  
また、外観、内観共に統一感のある  
色調で仕上げ、開放感のあるLDK  
を設けることにより明るく落ち着いた  
雰囲気を演出した。



東立面図



B-B 背面図