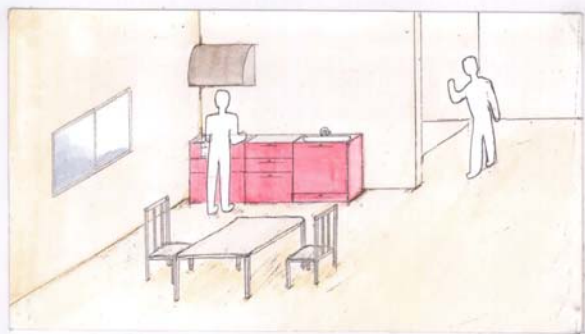
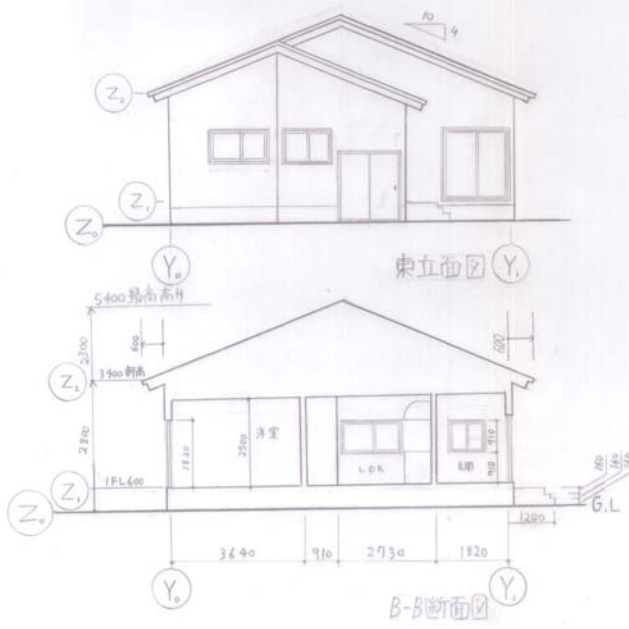


建築デザインワード
木造公営住宅



コンセプト

私は今の日本の建築が、公共住宅の設計において、木造の住宅を積極的に取り入れるべきだと考えています。木造住宅は、環境に優しく、健康的で、コストが低いというメリットがあります。また、木造住宅は、地震に強いという特徴があります。このプロジェクトでは、木造の公共住宅を設計し、住むことを目指しています。木造の公共住宅は、都市の景観を美しくし、住む人の生活の質を向上させることができます。木造の公共住宅は、未来の都市をより良くするための重要な役割を果たすことができます。

