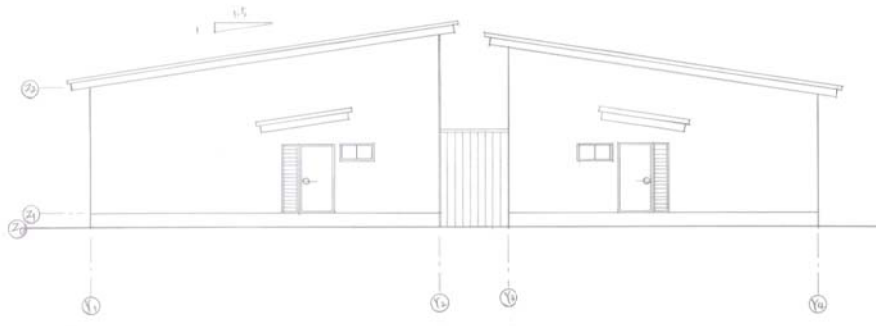
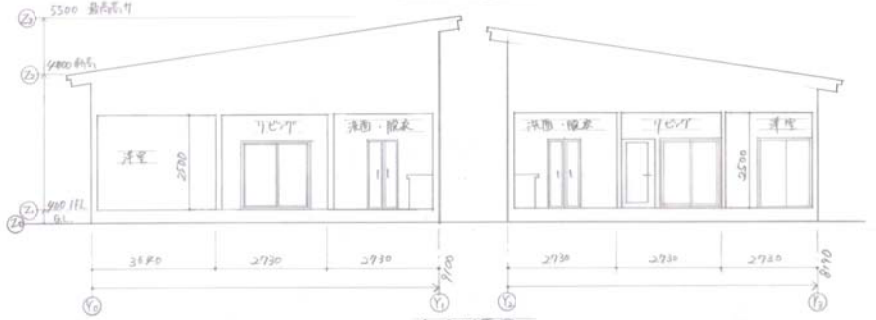
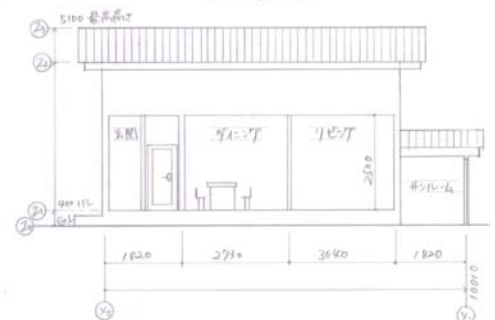


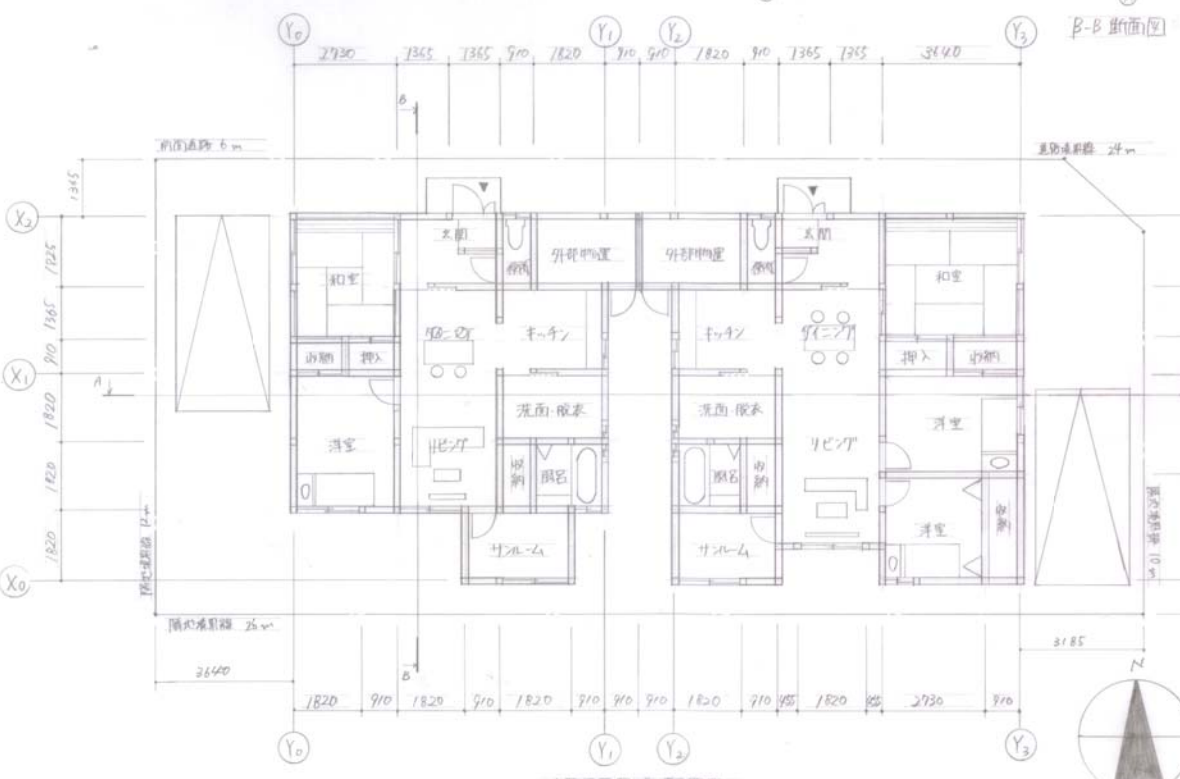
西立面図



北立面図



A-A 断面図



1階平面図 配置図

建築デザインアワード 木造公営住宅

コンセプト

これを設計するにあたり、私の上高で高層住宅を公営住宅で設計したのは、公営住宅といえば、個人々々のために、-Pの屋根を押し出し、-P、所有権を明確にし、-P、内の上高を過剰とし、住心地の良い空間に設計した。

