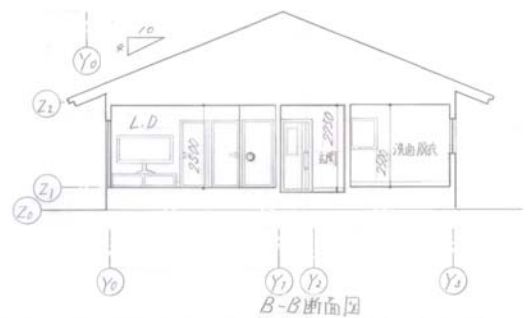
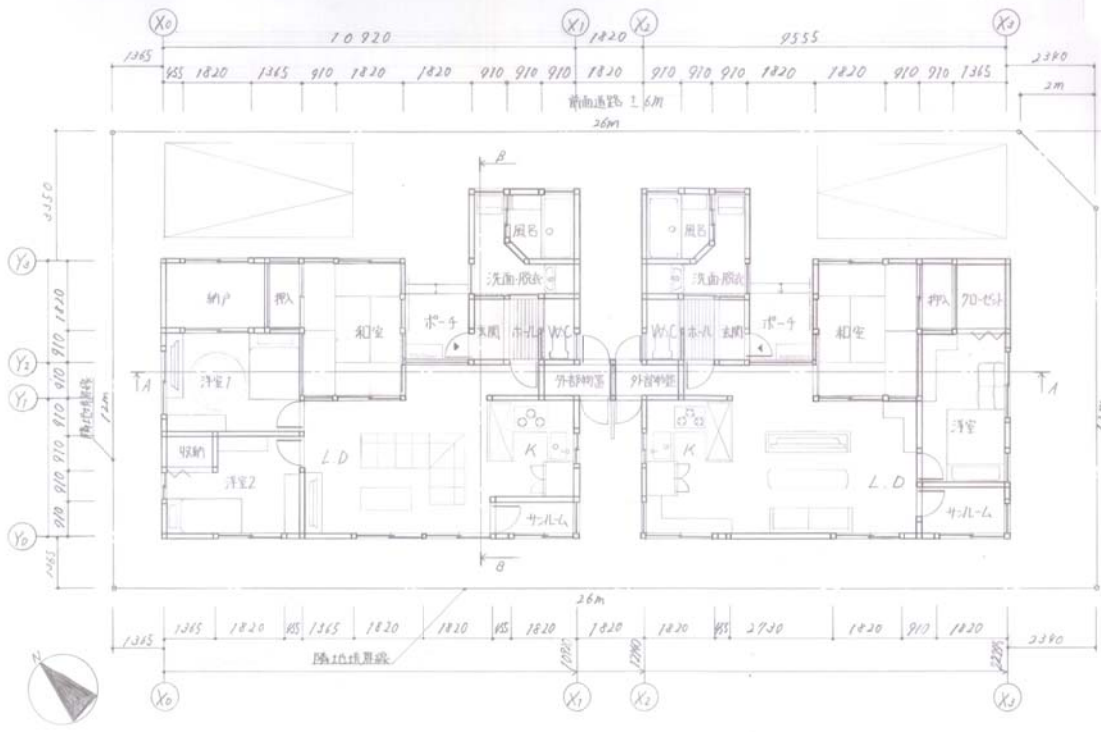
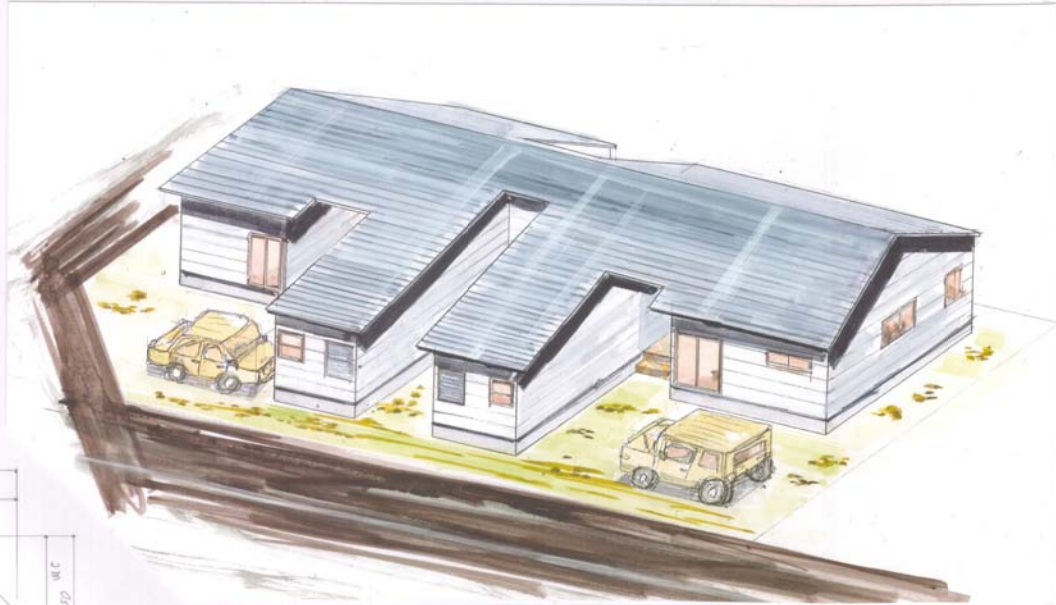




建築デザインアワード  
木造公営住宅



水廻りを含む水廻り公営住宅では、騒音トラブルによるトラブルを防ぐために外部空間のみでつながっている構造にしました。洗面・浴室と風呂は、一戸をまたいで二つの人間が同時にその部屋を利用する際、洗面所から風呂の出入り口を見えなくすることにより内部でのプライバシーを確保することになります。そしてパブリックスペースにおいて、ベランダに手すりをつけ、玉置の扉の近くにベンチをとりつけることで、親しい関係性を利用できるような設置にしました。

