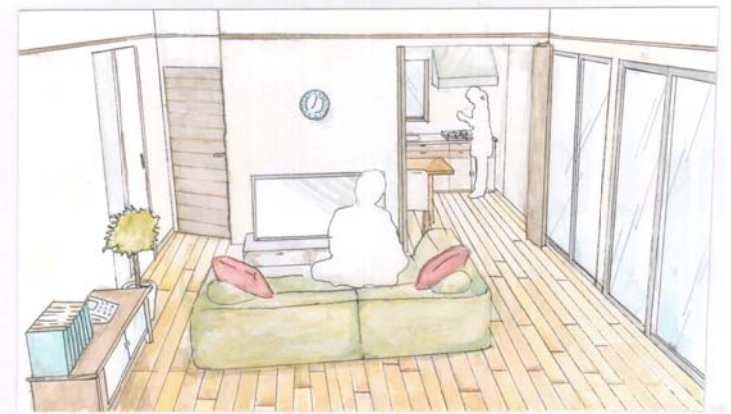
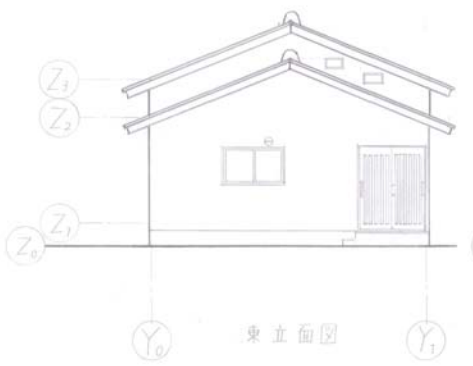
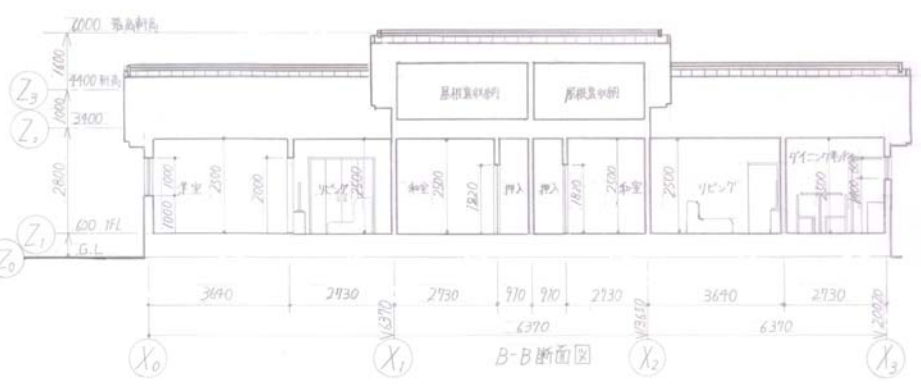
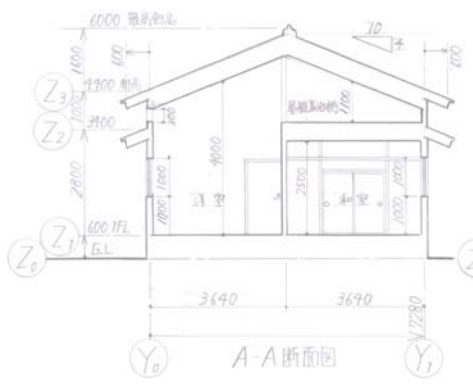
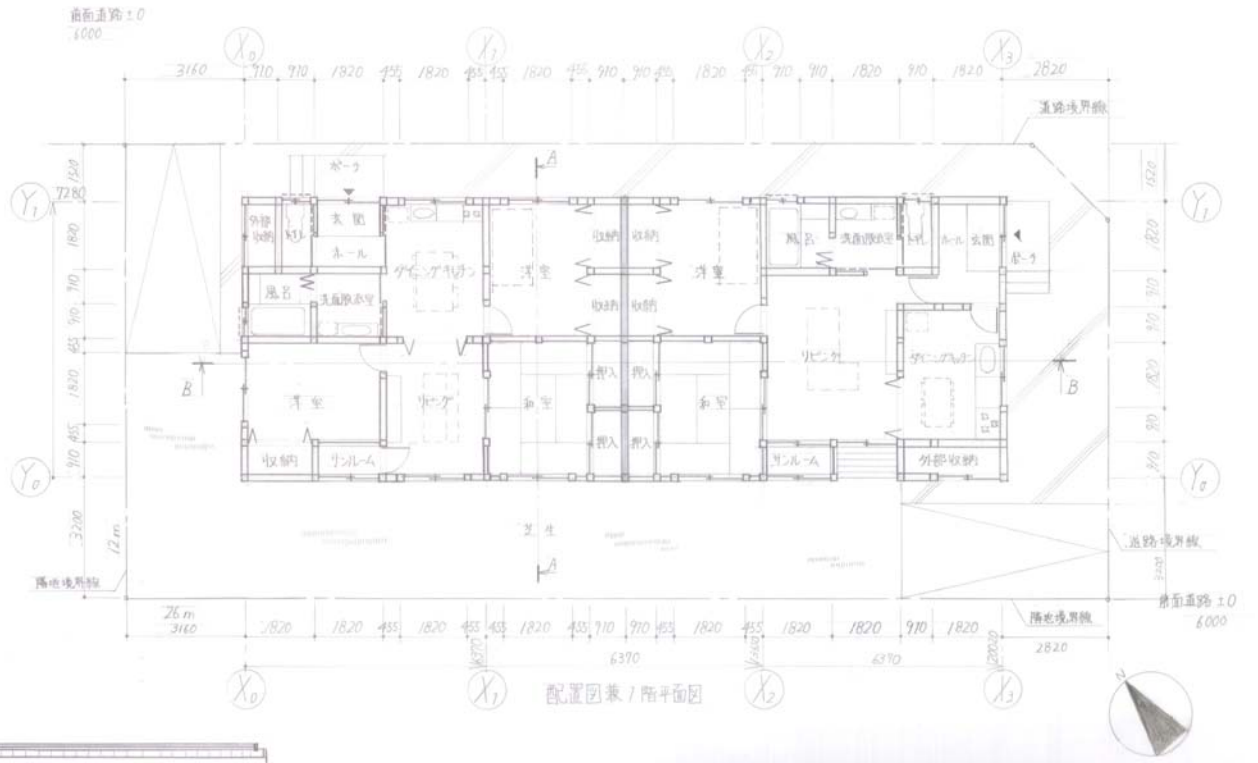


建築デザインアワード 木造公営住宅



コンセプト文
私の設計した家は、北面の2つの洋室の高さを他の部屋よりも高くし、高い位置に窓をもうけました。そうすることで「平屋ですが」広くのびのびとした空間を作りました。また、押入や収納で1世帯を分けたいことになったが、いの生活を遮断し、プライベートを大切にしました。