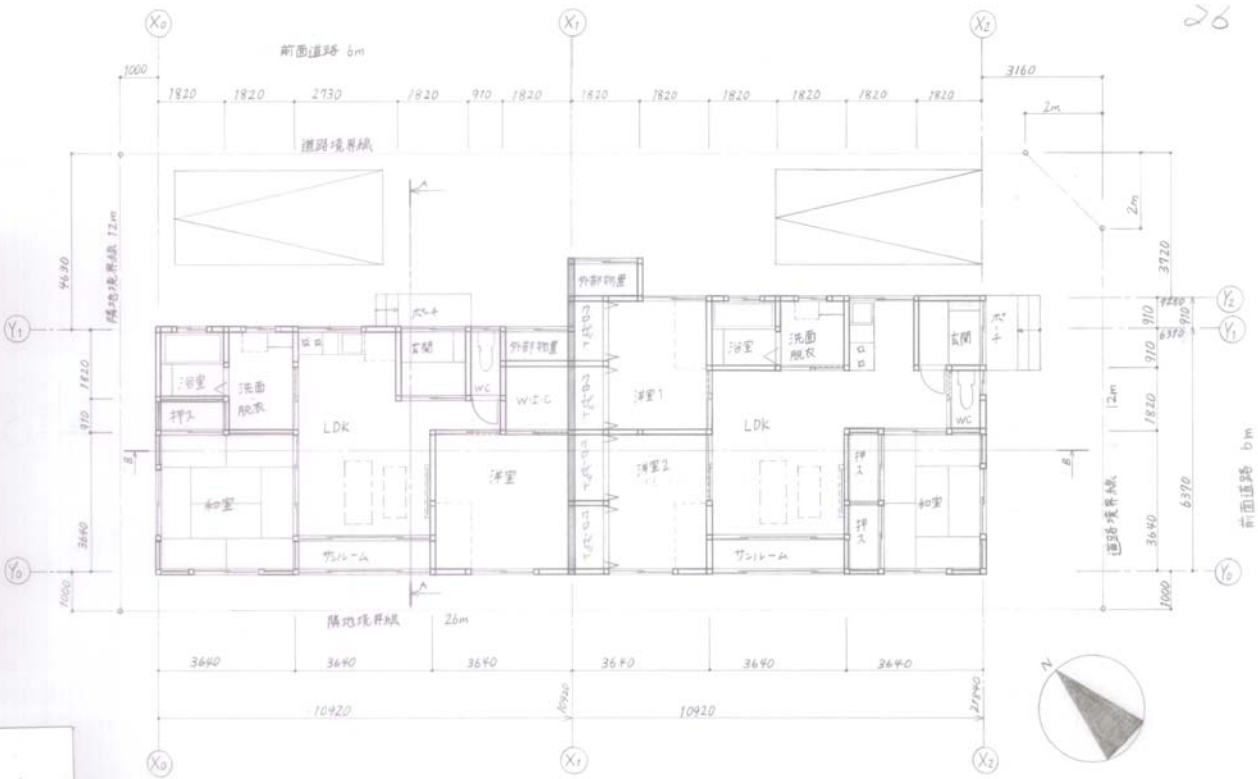


建築デザインアワード 木造公営住宅



配置図兼1階平面図

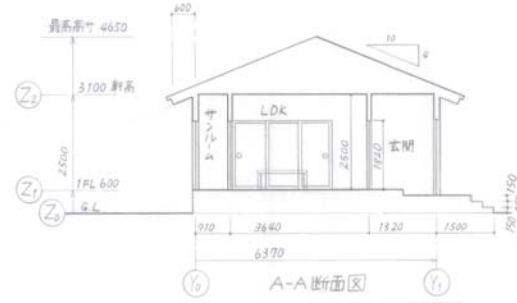


コンセプト

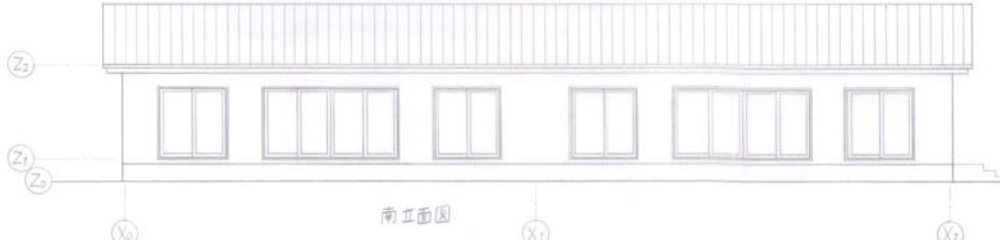
出来るだけ空間を広く利用したかたの扉下をいっさいもうけませんでした。
 として、南面にリビング、和室、洋室をもうけ、より採光を取り入れられる配置としました。
 また、隣の家の騒音があまり聞こえないように配置に気をつけました。



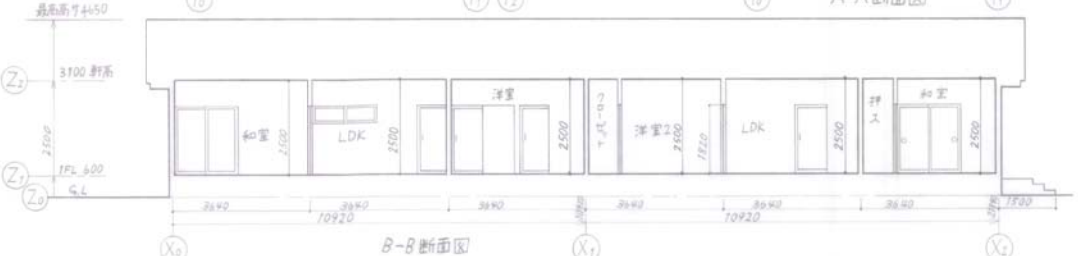
東立面図



A-A断面図



南立面図



B-B断面図