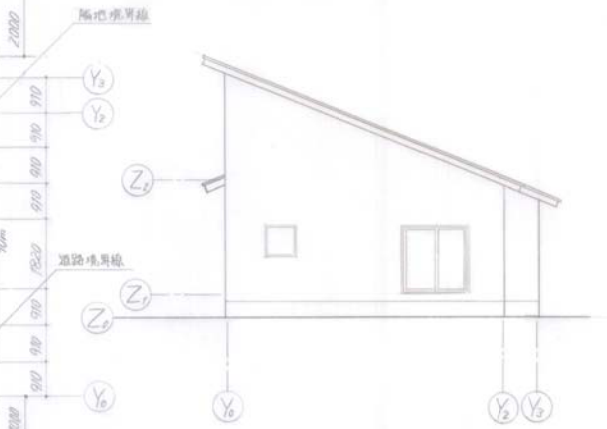
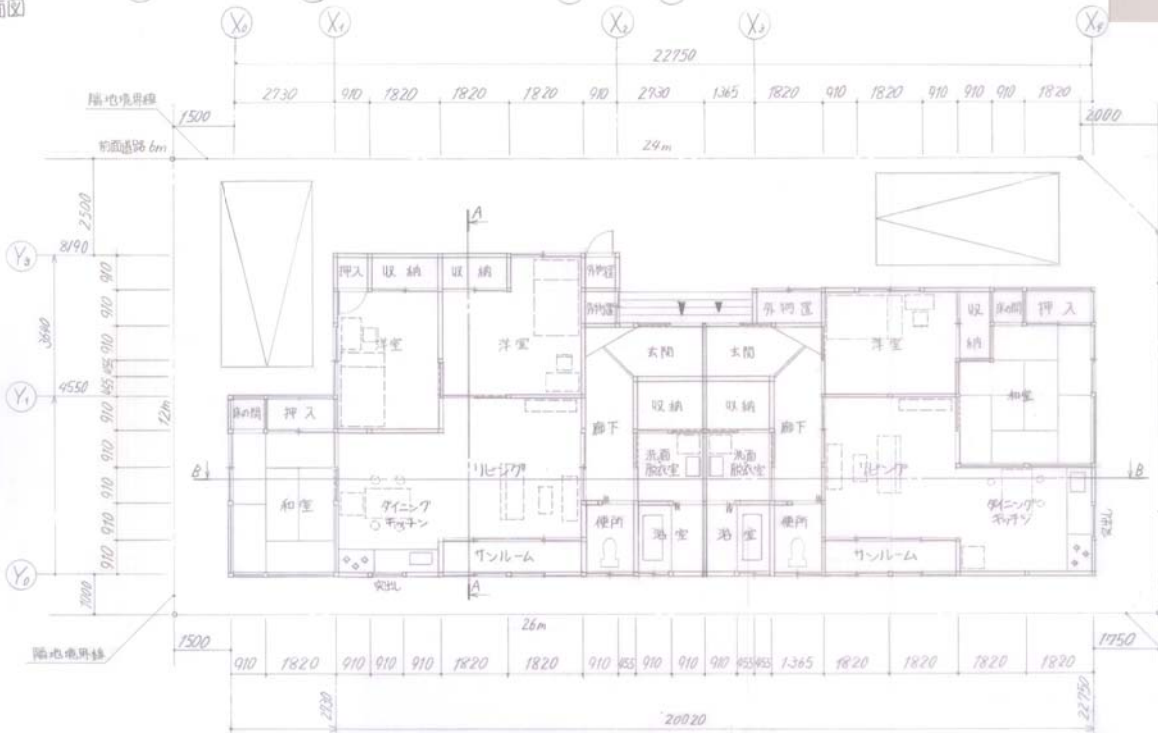


北立面図

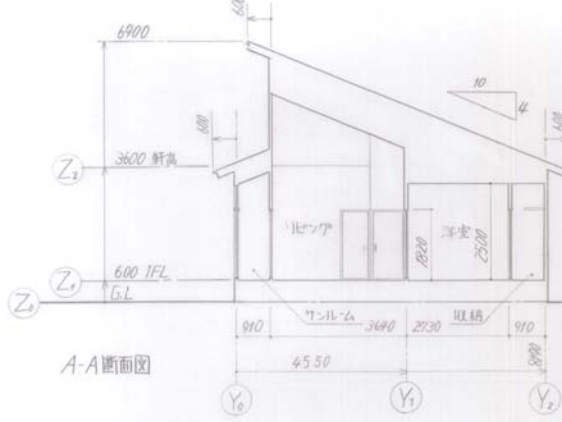


限られた敷地の中で、なるべく圧迫感を
感じないよう部屋は、天井の高さを
変化させました。リビングやダイニングキ
ッチンなどは、天井を高くして、高
めに設定し、和室や洋室などのプライベート
な空間は天井を低めに設定しました。
またほとんどの開口部を引戸とし、子供
やお年寄りも快適に過ごしやすいよう
な住宅としました。

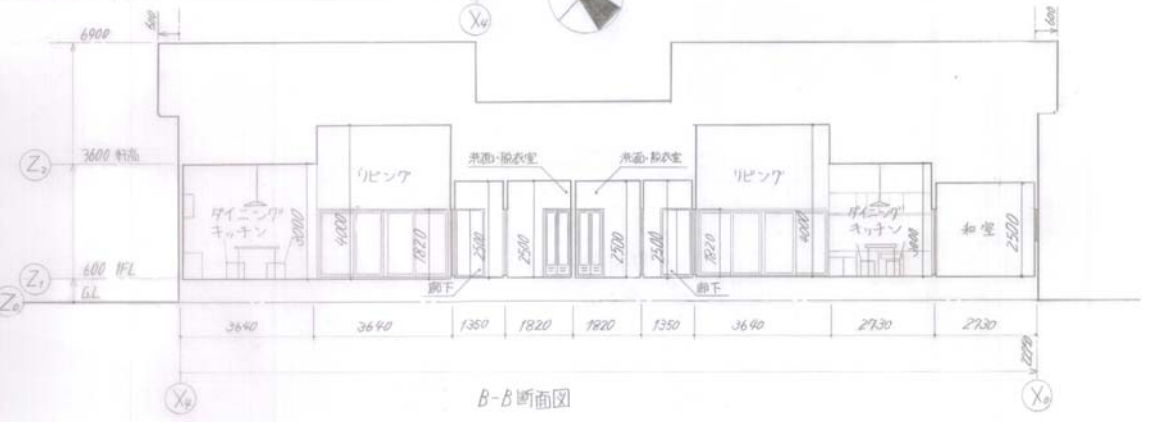
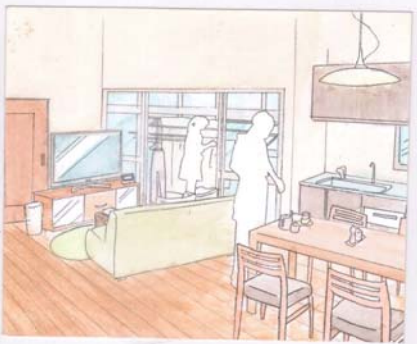
建築デザインアワード
木造公営住宅



東立面図



A-A断面図



B-B断面図