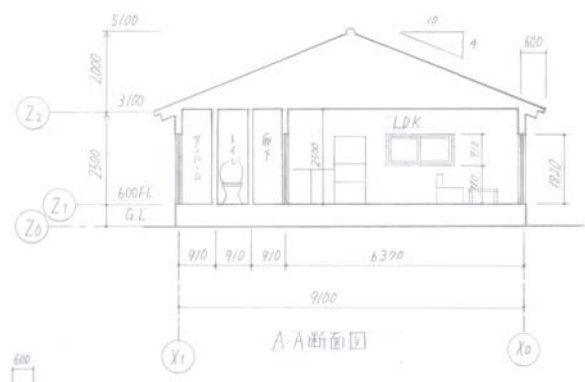
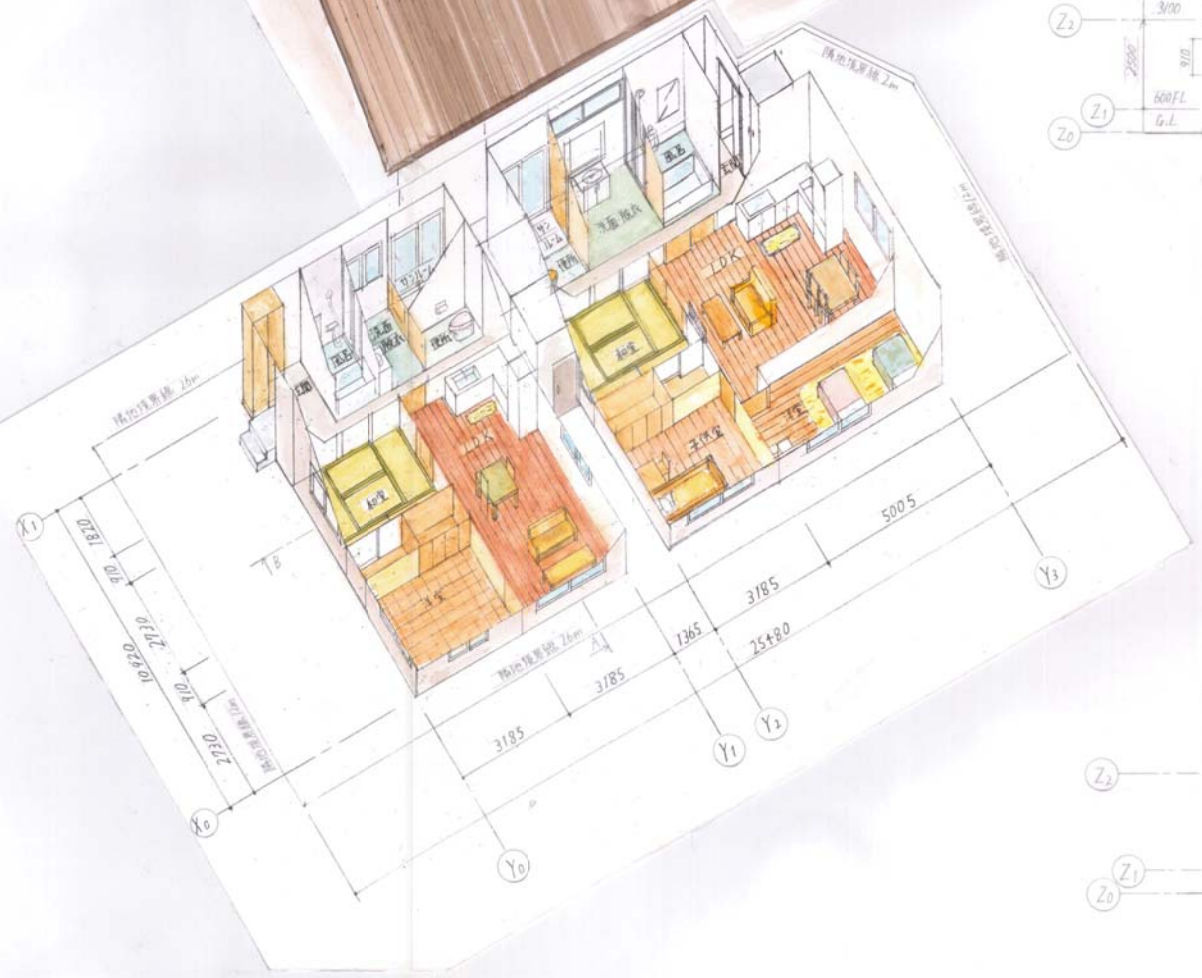
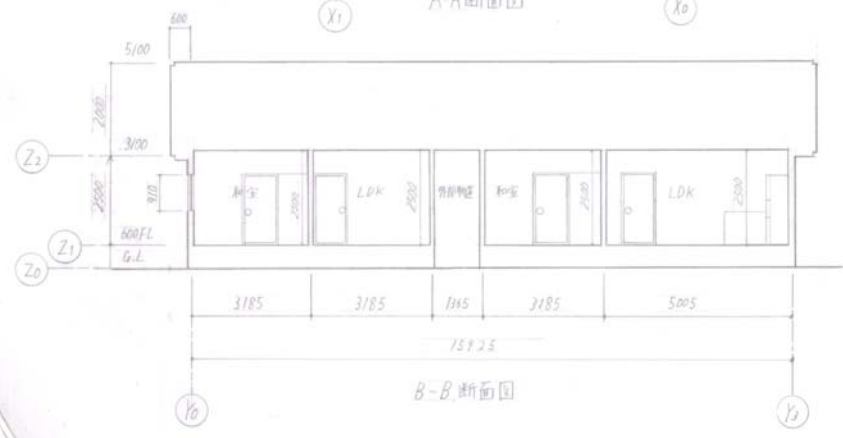


# 建築デザインアワード 木造公営住宅

私の考えた公営住宅は、家の中をLDKとした回廊が生まれる家です。  
廊下を少なくすることで、家の中の混雑を避け、生活しやすくしました。  
また、家と家とも外部空間をつなぐことで、プライバシーを確保することが  
できます。



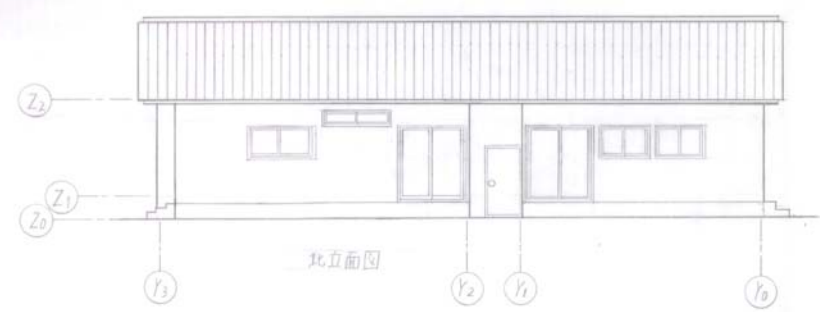
A-A断面図



B-B断面図



西立面図



北立面図