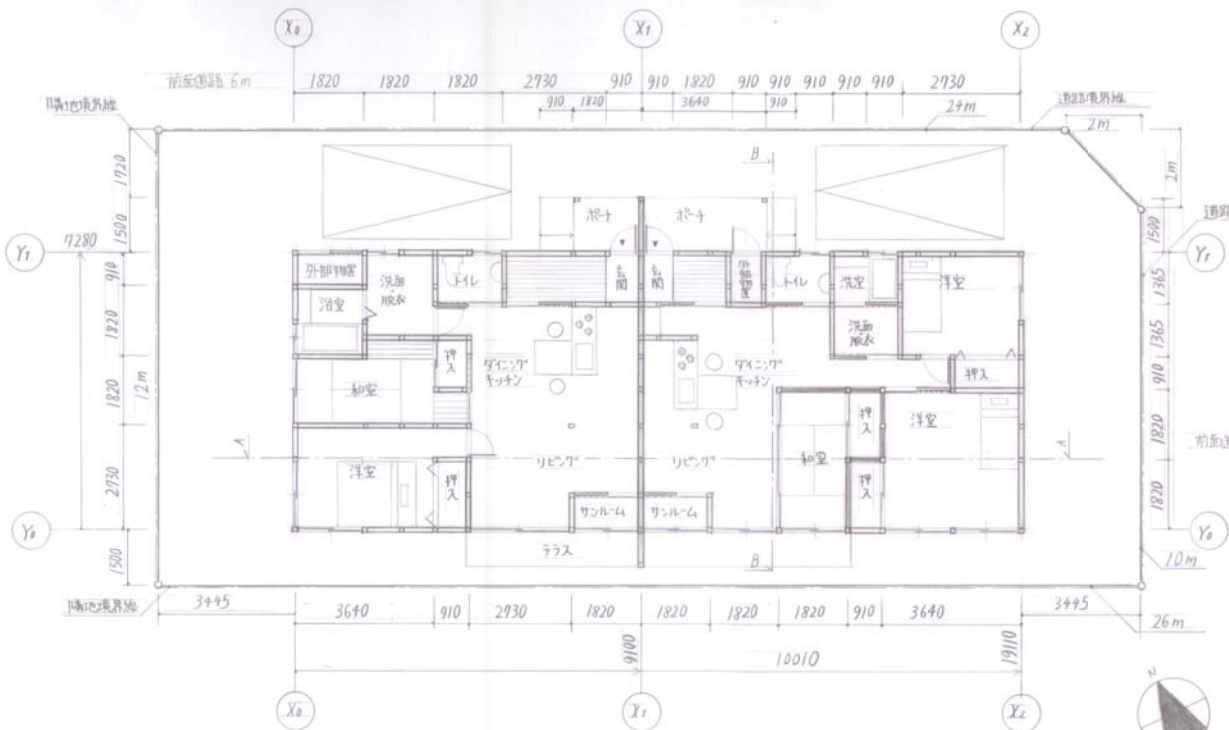
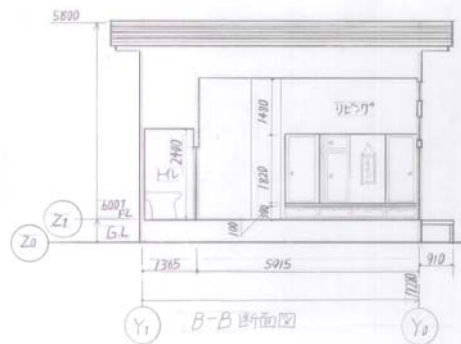
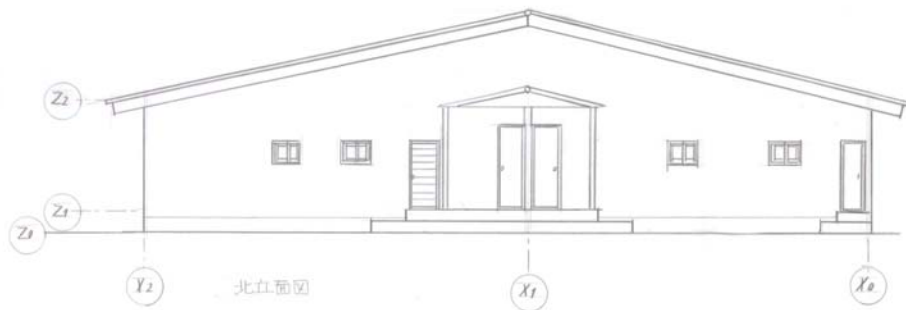


建築デザインアワード  
木造公営住宅



コンセプト

この家で一番考えたことは、リビングにできるだけ多く光を取り入れようとしたことです。ガラス窓を多く取り入れ、いつでも明るい内観にし、できるだけ中にいてせまいと感じさせないように設計しました。さらにおばあちゃんやおじいさんが安心してトイレを使えるようにトイレを広くしたり、洗面所、脱衣場を広くして、住みやすい空間にしました。



平面图