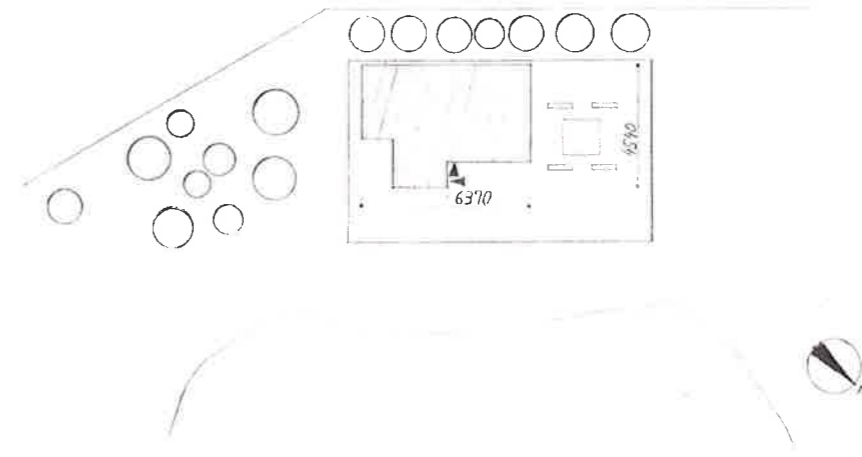


配置図兼平面図 1/50



全体配置図 1/200

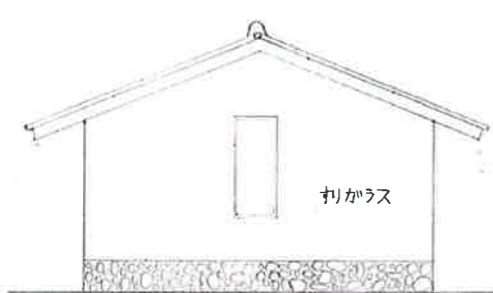
コンセプト

今回長町にトイレを建設するということですが、実際に長町にトイレが建てられる所を見に行き、その時点では、トイレは基礎まで工事が終わっていたのでなるべくその基礎通りにトイレを考えました。その結果、建築面積に空きができたので何か目立つものとして、時計台を設けました。この時計台には手を洗ったり、水を飲んだりできる設備を設けました。また、時計台は時刻を確認するためだけでなく、集合場所として目印にするといった狙いもあります。また、トイレとそろえた見た目にし、長町の雰囲気に合わせてみました。トイレの南西面には、すりガラスをはめ殺して設けたため、通路が明るく照らされるようにしました。

面積表

敷地面積	$6.8 \times 11.4 = 77.52\text{m}$
建築面積	$6.37 \times 4.55 = 28.98\text{m}$
延べ床面積	$6.37 \times 4.55 = 28.98\text{m}$
建ぺい率	$28.98 \div 77.52 = 0.37$
	$0.37 \times 100 = 37\%$
容積率	$28.98 \div 77.52 = 0.37$
	$0.37 \times 100 = 37\%$

南西立面図 1/100



南東立面図 1/100

