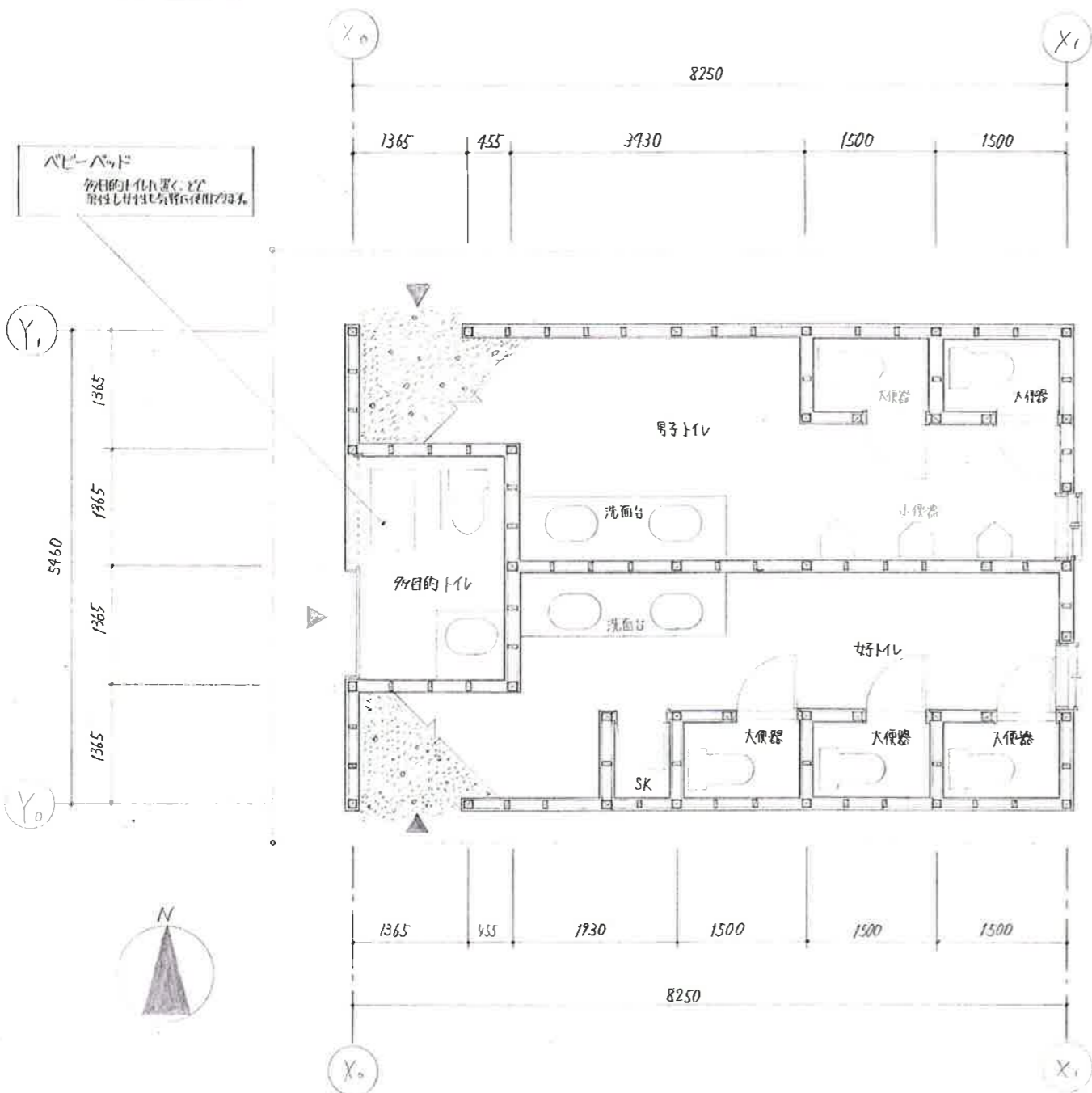


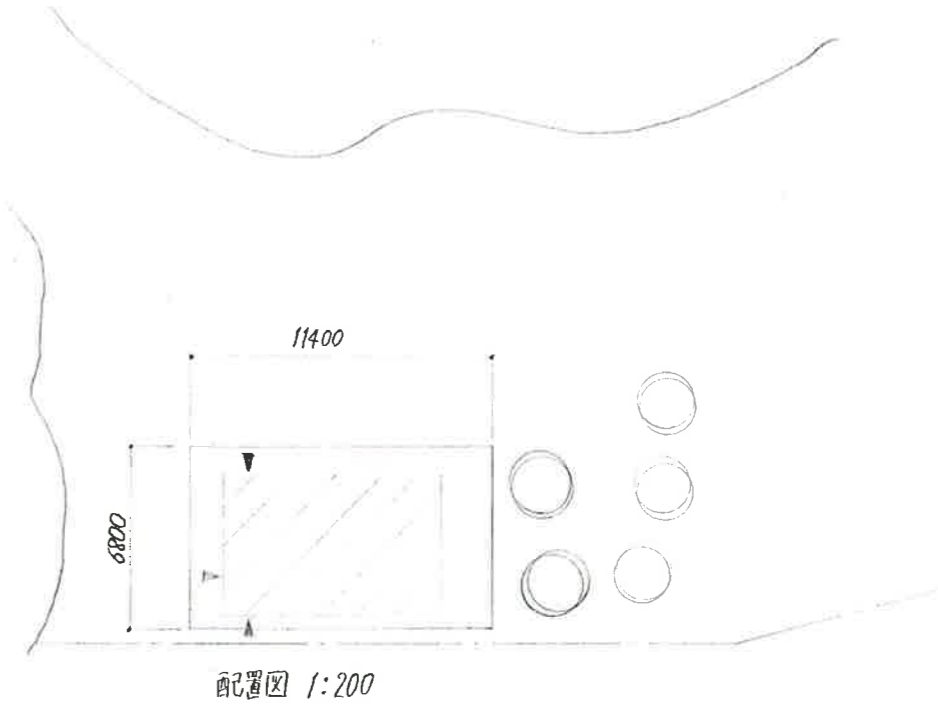
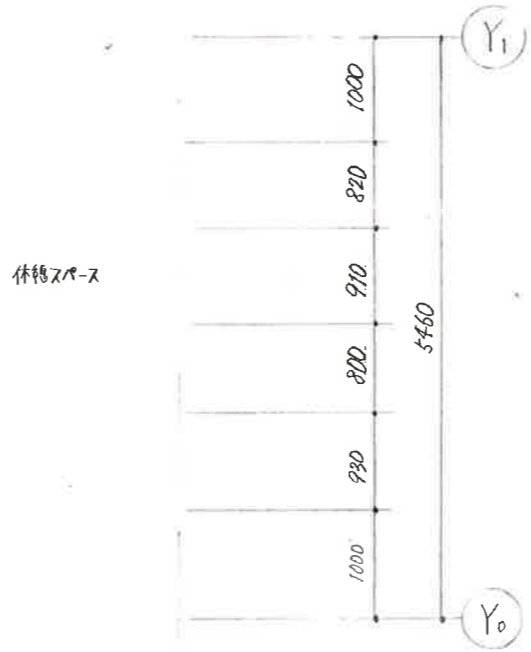
第4回建築デザインアワード
長町緑地に建設する公衆トイレ



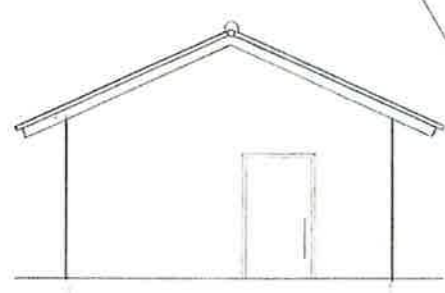
面積表

敷地面積	6.8 × 11.4	77.52㎡
建築面積	8.3 × 5.5	45.65㎡
延床面積	8.3 × 5.5	45.65㎡
建ぺい率	45.65 ÷ 77.52	58%
容積率	45.65 ÷ 77.52	58%

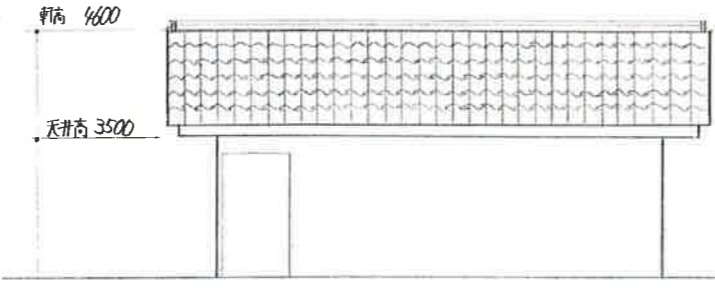
コンセプト
金沢に来た！ということを実感してもらうように様々な所に金沢らしい工夫しました。まず手洗鉢に丸谷洗を利用し金沢の名産を日本中、世界中に広げていきたいと考えました。外観では男、女、多目的、すべての便所の入り口に前田家の家紋を金箔で装飾し、こころを金沢らしさを出しました。トイレの中と敷地全体に化粧石利を敷き和風なイメージをもちました。トイレの間仕切り壁を、しかりとした壁とすることにより耐震上配慮することができます。休憩スペースでは鼓門の形をしたベンチを置き更に金沢をアピールしました。



低い建物にすることで、丈夫になり耐震上配慮することができます。



西立面図 1:100



南立面図 1:100

