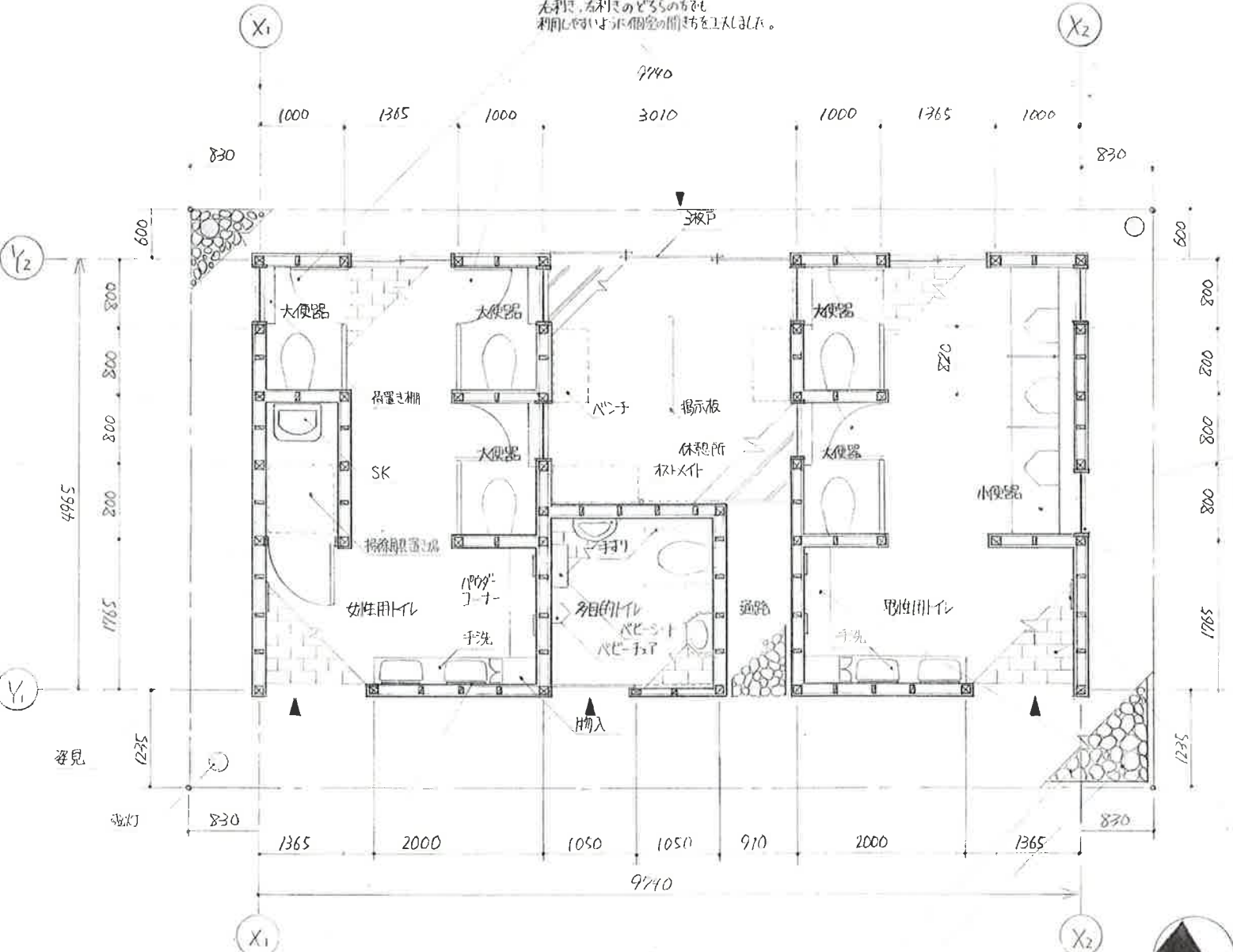
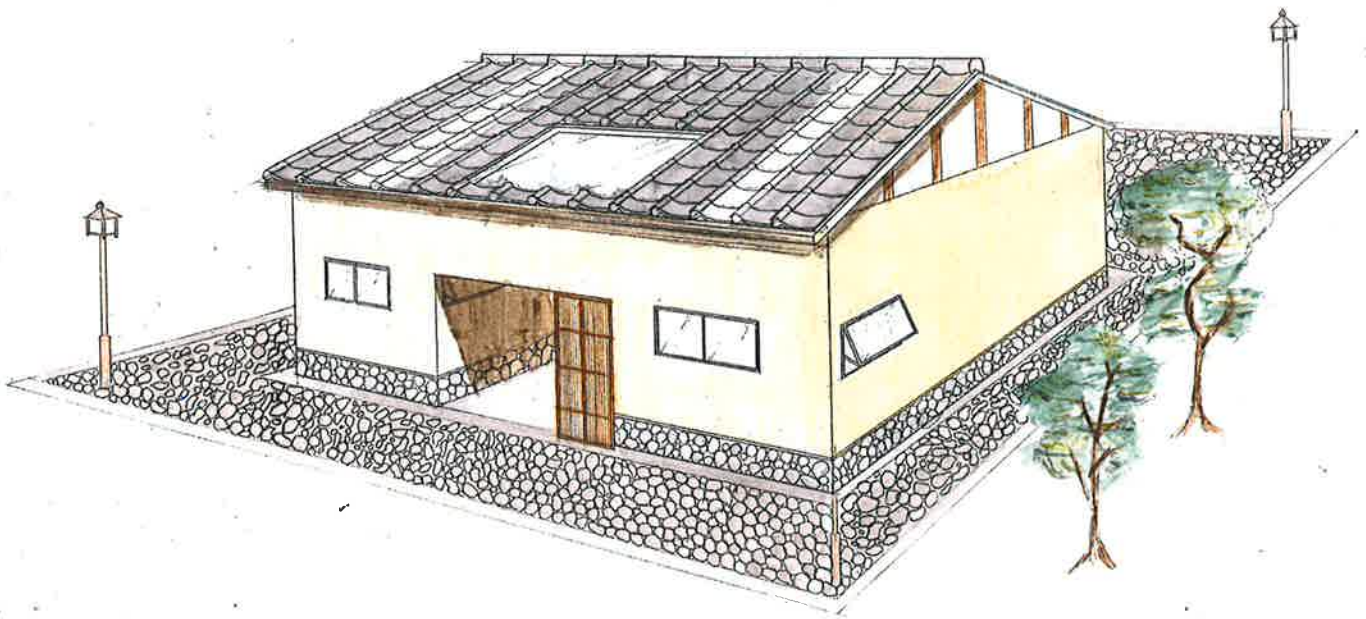


第4回建築デザインアワード
長町緑地に建設する公衆トイレ

ユニバーサルデザイン
を利点、石利点のどちらのちを
利用し、石利点の利点を工しした。

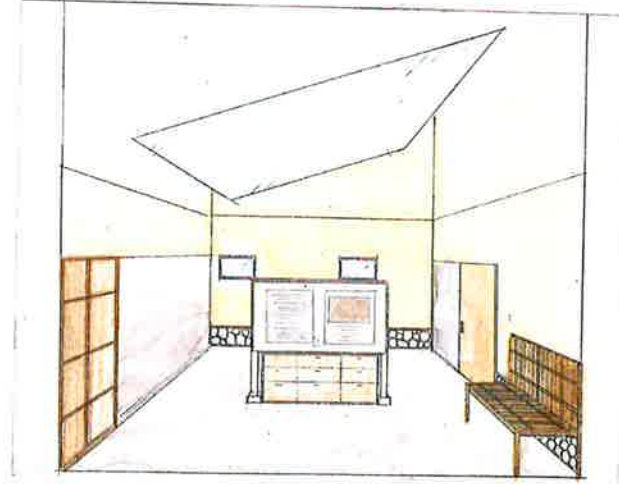


配置図兼平面図 1/50



コンセプト

私は、観光の拠点となるトイレを
コンセプトに設計しました。そのために
トイレに設ける休憩所に、周辺の観光
光地の情報が分かるマップやパンフレット
を掲示する掲示板を設けました。また、
天窗を明けやすい格子状の建具で
風の調節ができるようにしました。この
トイレのターゲットである観光客は、マップ
やパンフレットを見て観光の計画を立てる
ためのスペースとして利用したり、観光で
歩き続けた疲れを癒す休憩のスペース
としても利用していただけるようにしました。



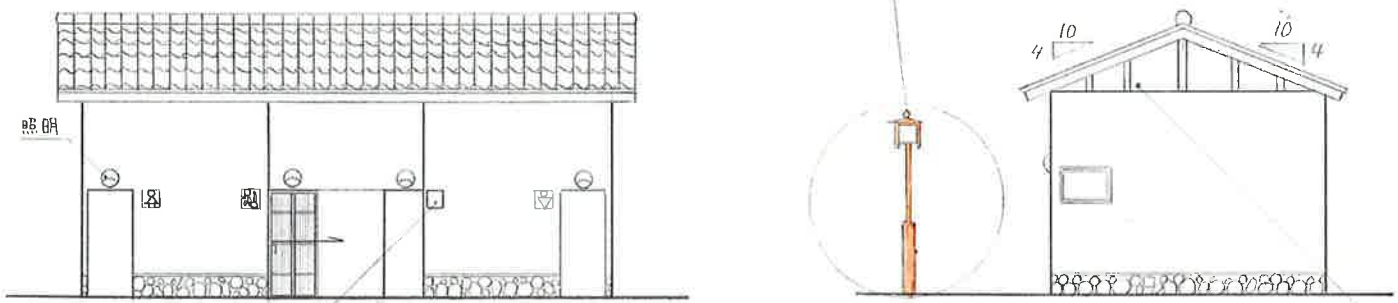
敷地面積	6.8 × 11.4 = 77.52	77.52 m ²
建築面積	4.695 × 9.74 = 45.73	45.73 m ²
延べ面積	4.695 × 9.74 = 45.73	45.73 m ²
建ぺい率	45.73 ÷ 77.52 = 58.99	59%
容積率	45.73 ÷ 77.52 = 58.99	59%

面積表

男女トイレと設けたバグ・コーナー
は、ここから外に出歩く人のために
手洗の後バグ・コーナーと身洗いを
行い、トイレを出る際に手洗いを全身の確
認をすることが出来ます。

ヒートによる消臭効果・
UV殺菌効果により
快適な環境が実現します。

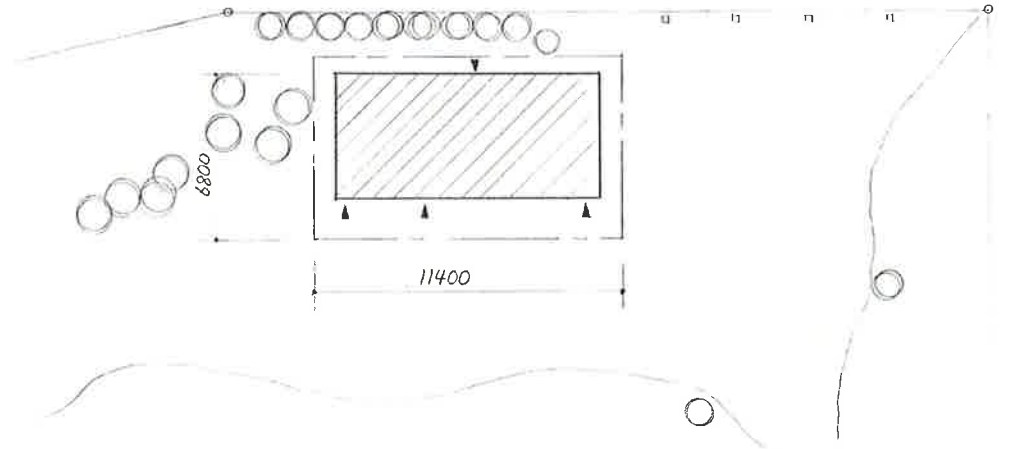
実際に長尺の明りがある
石道・電灯を使うことで
周辺の町並との調和を
図りました。



立面図 1/100

休憩所
Rest area
利用全
休憩所室内のマップ
上から明り、自然光、
電灯、換気扇

壁には、建具を多く設けず
側面の小窓組を1/2入り張り
にし、採光をとることで開口部が
多くなり、地味への馴染みやすい。



全体配置図 1/200