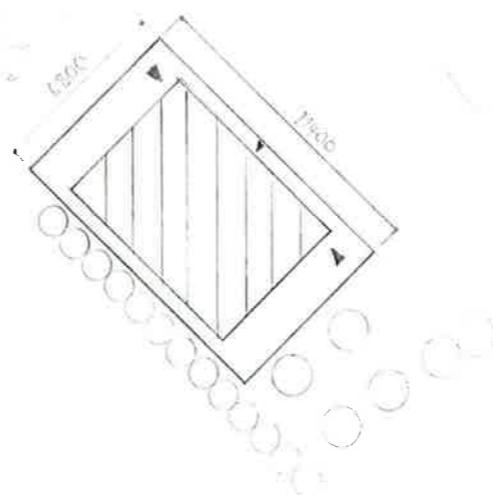


コンセプト

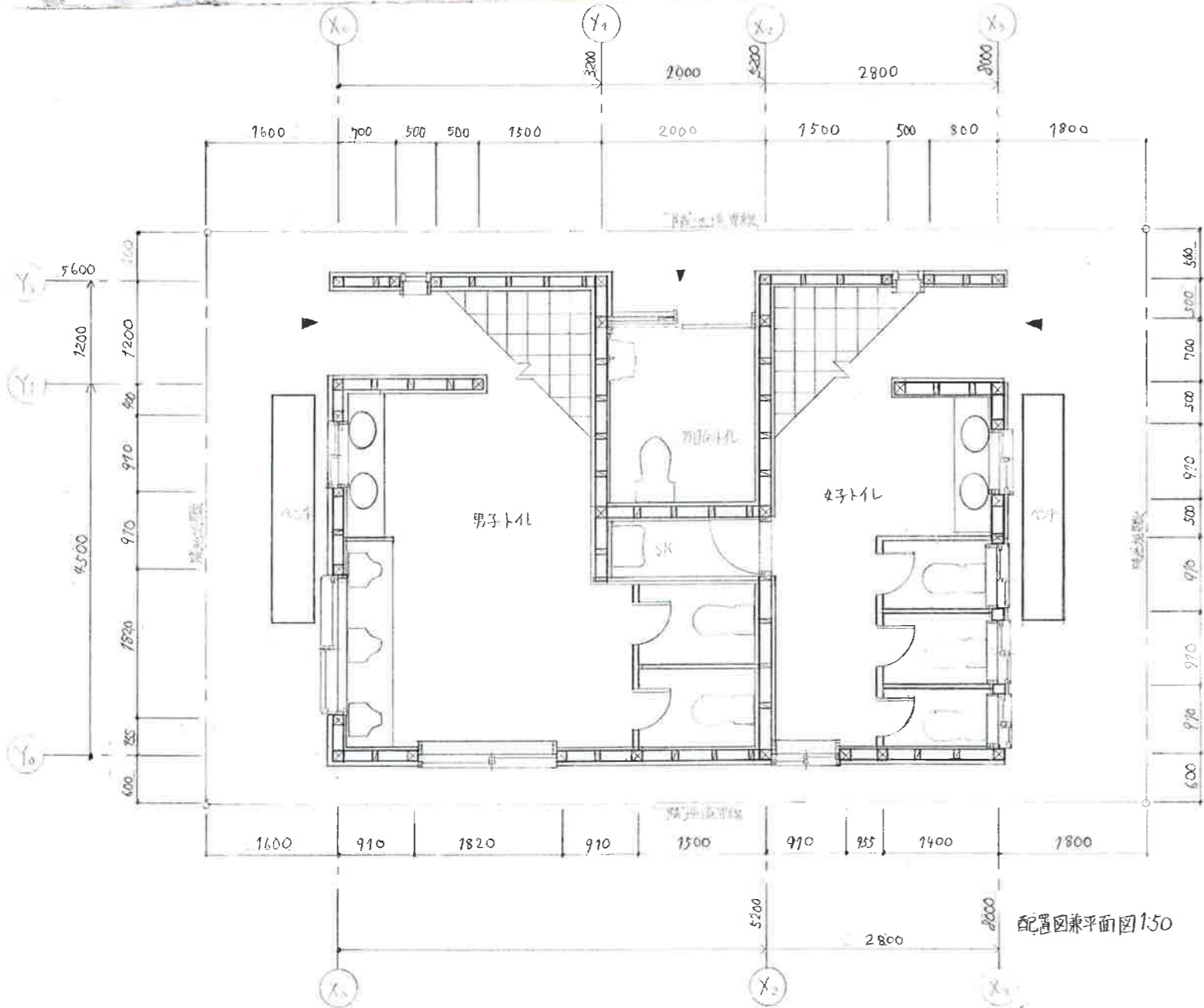
今回、トイレを設計するにあたり、敷地の条件に長町景観地区の制限がかかります。そこで長町には日本の町屋のような建築物があることが分かりました。そこから、日本の町屋にある和風のトイレを設計しようと考えました。そこでまず、トイレの外観を木のつくりこして、和風の建物をイメージした外観としました。そうすることで、落ち着く雰囲気を感じることのできるトイレとしました。さらに、見た目の印象だけでなく、トイレの中は、たくさんの方が利用することが予想されるので、通路の部分も広く設計しました。また、軒の下にも雨の柱と切り、雨漏りの防止をしました。

面積表

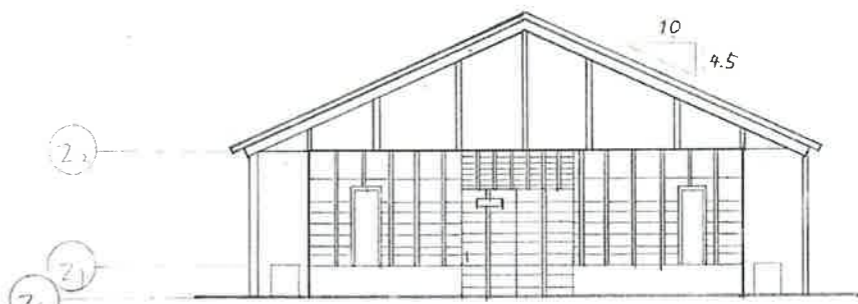
敷地面積	$6.8 \times 11.4 = 77.52$	77.52m ²
建築面積	$8.0 \times 5.7 = 45.6$	45.6m ²
延べ床面積	$8.0 \times 5.7 = 45.6$	45.6m ²
延べ率	$45.6 \div 77.52 \times 100 = 58$	58%
容積率	$45.6 \div 77.52 \times 100 = 58$	58%



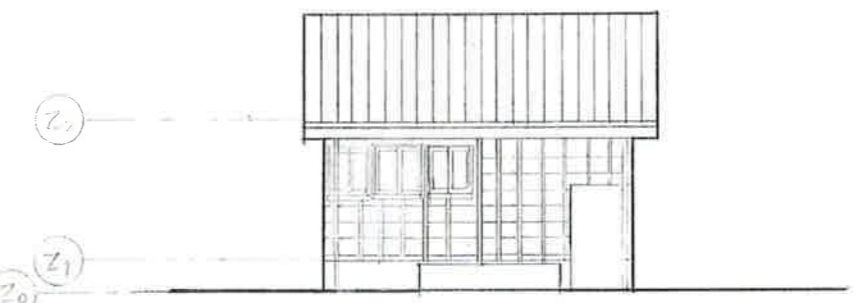
全体配置図 1:200



配置図兼平面図 1:50



北立面図 1:100



東立面図 1:100

