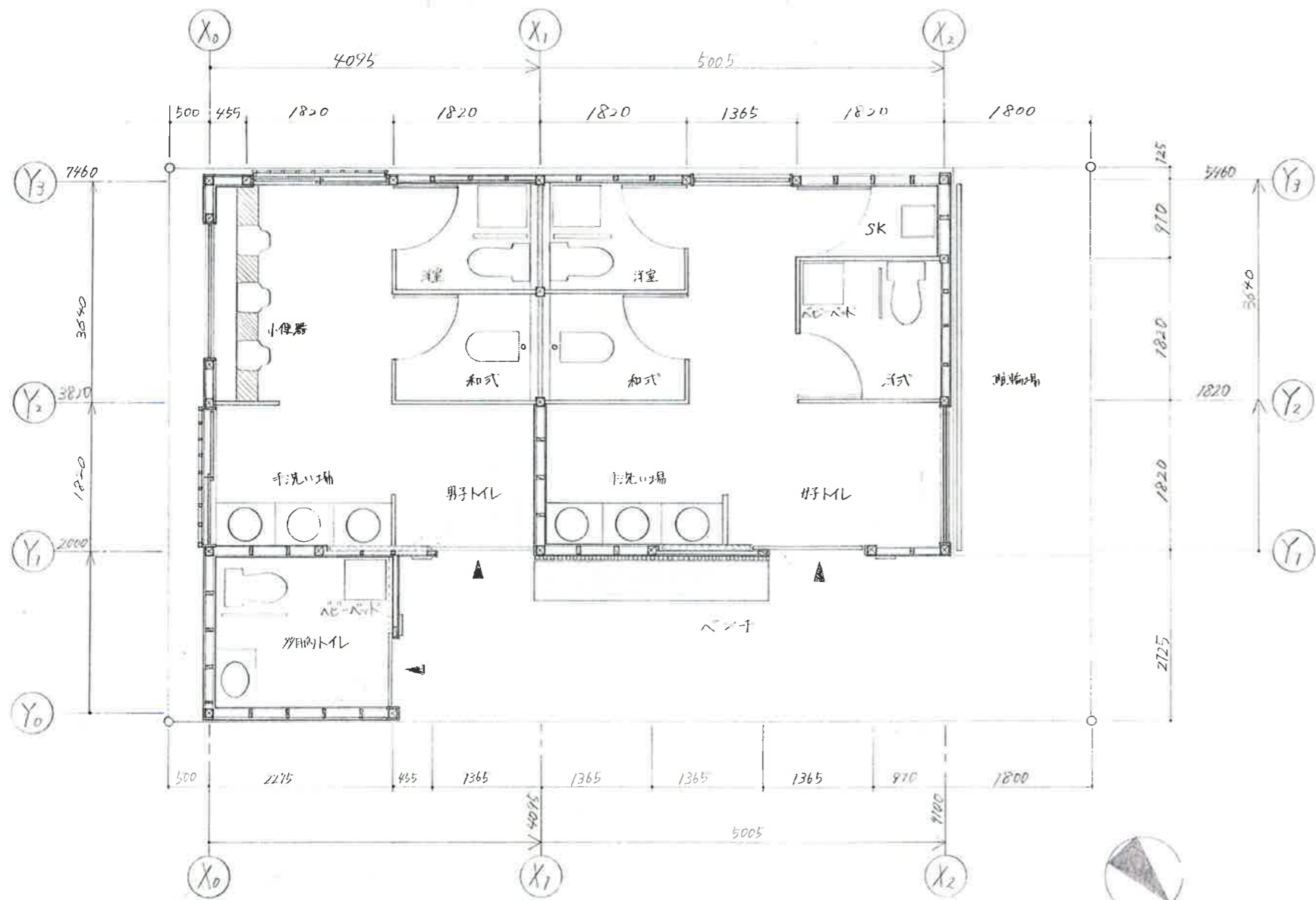
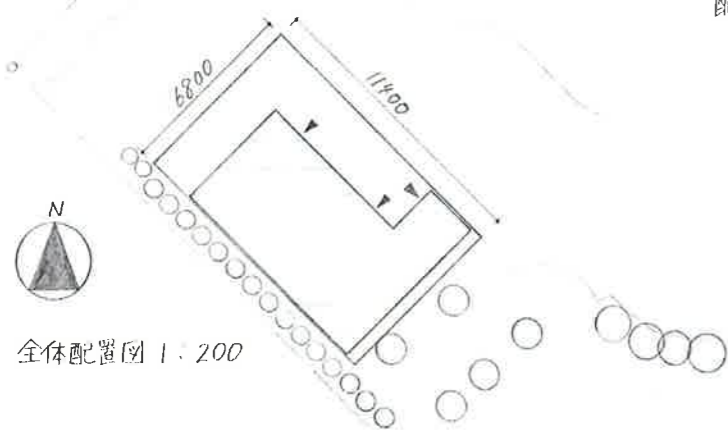


第4回建築デザインアワード  
長町緑地に建設する公衆トイレ

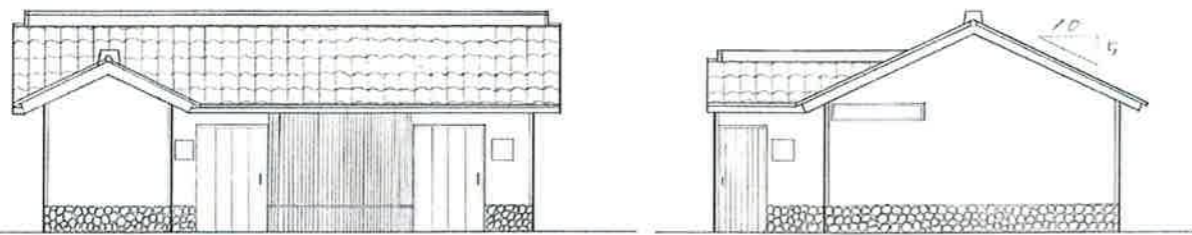


配置兼平面図 1:50



全体配置図 1:200

石川県の伝統工芸品の  
瓦を焼窯を使用しています。



立面図

長町の景観と合うように、外壁の下部に和瓦を貼りました。また、格子を付けることで、外観に変化を添え、全体的に表現しました。

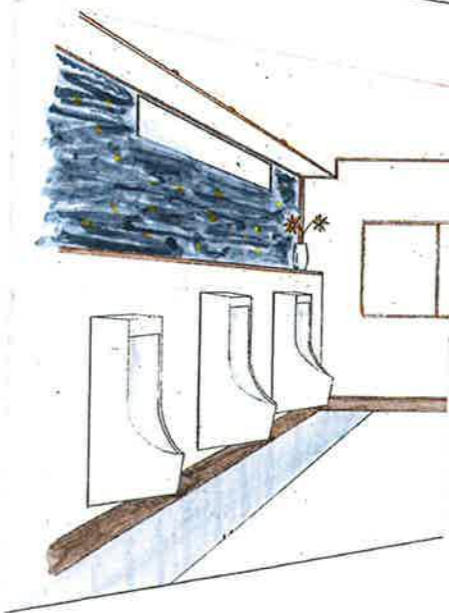
耐震について  
瓦を貼った部分と、建物が大  
きく傾斜している部分、耐震性を設計  
しました。洗面台の下にスベレ防止  
スリートを埋め込んで、足場地盤に  
対応できるようにしました。

面積表

敷地面積	6.8 × 11.4	77.52 m <sup>2</sup>
建築面積	4.55 × 37.86	44.41 m <sup>2</sup>
延床面積	4.55 × 37.86	44.41 m <sup>2</sup>
坪効率	44.41 ÷ 77.52 × 100	57.23%
容積率	44.41 ÷ 77.52 × 100	57.23%

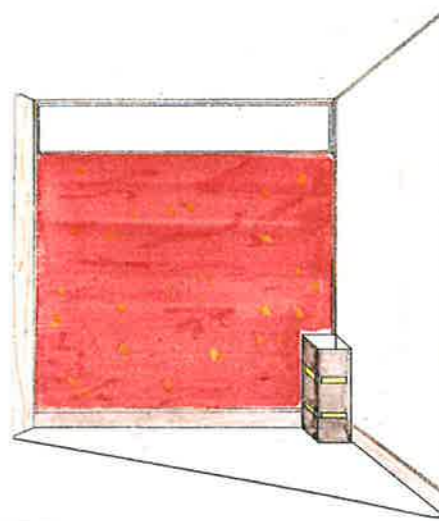
女子トイレには、加賀五彩の  
無垢色で塗り下ろした  
金箔を散りばめ、あり  
歴ある金箔を穿しめる  
にしている。

トイレの壁は、全てが  
珪藻土でできているので  
消臭効果、自浄効果の  
面を期待している。衛生  
面の対策もできている。



男子トイレには、加賀五彩  
の藍色で塗り下ろした  
金箔を散りばめ、あり  
歴ある金箔を穿しめる  
にしている。

トイレの壁は、全てが  
珪藻土でできているので  
消臭効果、自浄効果の  
面を期待している。衛生  
面の対策もできている。



コンセプト  
近所のカフェや観光客のみなさん、  
ごまごまの人が利用するトイレの  
一番に使いやすさに着目しました。  
男子トイレの入口に大きな字を設け、  
使用できる時間を決めるとして、30分  
状態を保てるようにしました。開放時  
は、加賀友禅ののれんを天井に金箔を  
感じると共に、外の川の視線を遮断  
しています。トイレに合わせて通路幅を  
広くしたので、お昼の時に混雑し  
ありません。ごまごまの人が使える  
様に、各トイレに和便器と洋便器を設  
けました。小さい子供やお年寄りの  
方へ使いやすい様に高さにも配慮  
洗面台と小便器を1つずつ設け、便  
器には、すりを設けました。  
人の動線を考えると同時に風の  
通りも考えて、窓を設けました。

トイレの便器は、壁に  
取り付ける形と、いて  
ることで掃除がしやすく  
清潔な状態を保ちます。

室内の照明を間接照明  
にするので、トイレの室内  
に温かみをおくりました。

