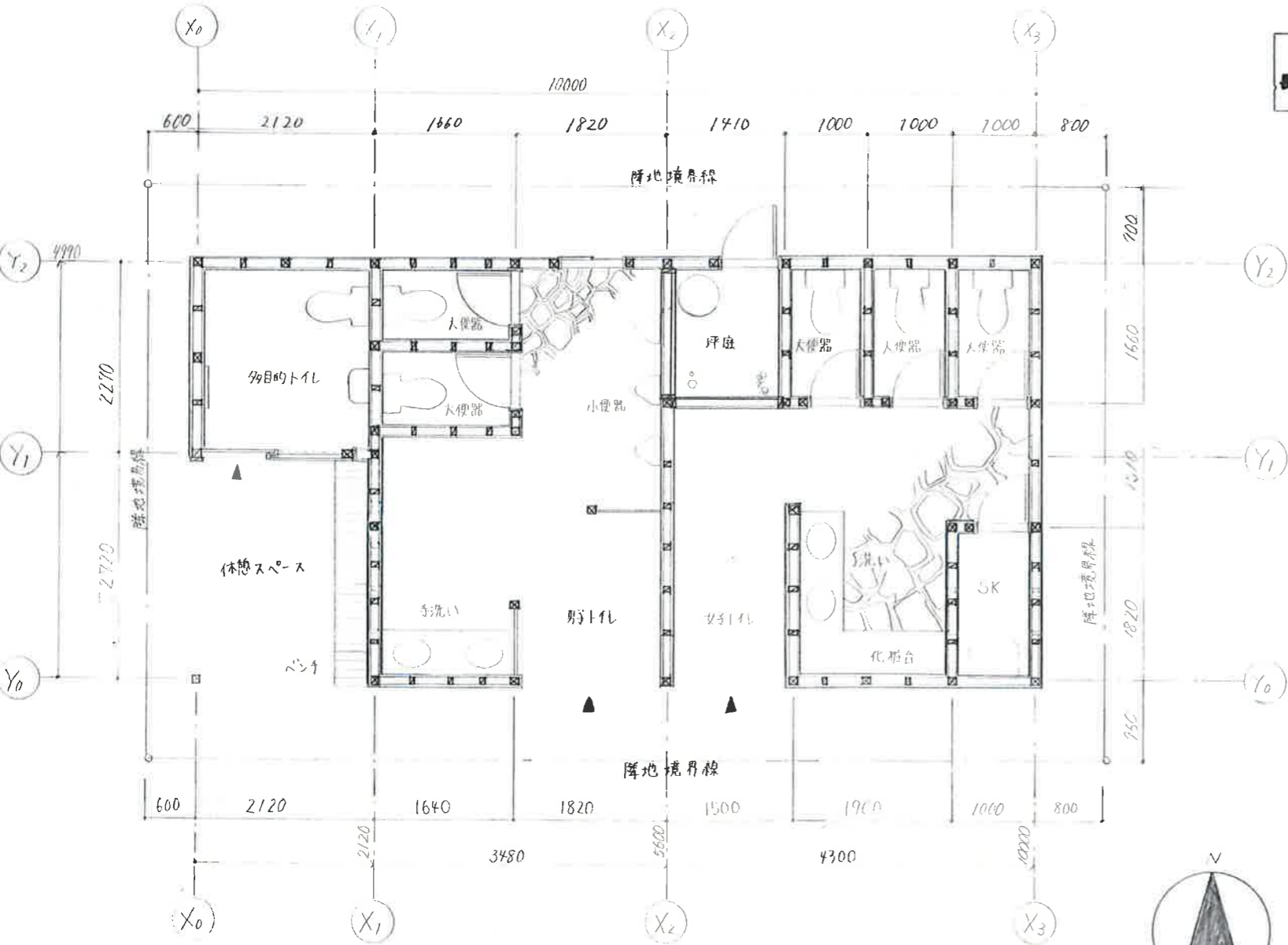
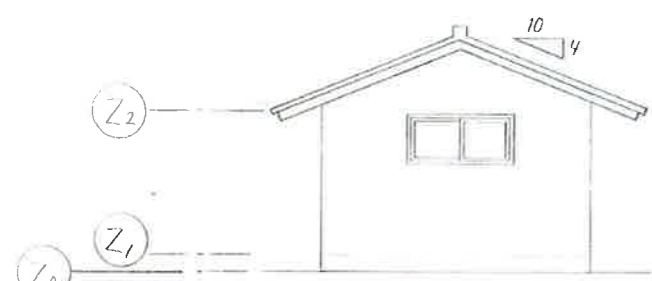
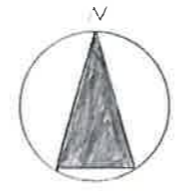


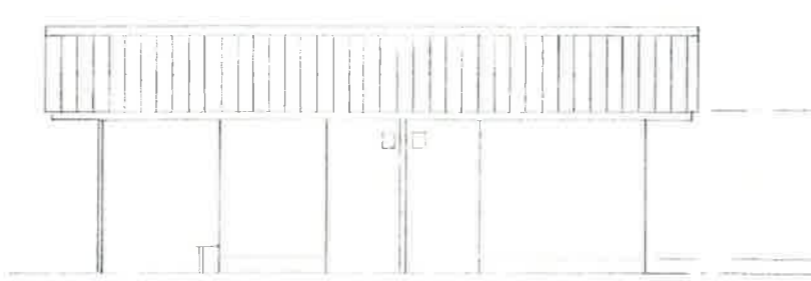
第4回建築デザインアワード
長町緑地に建設する公衆トイレ



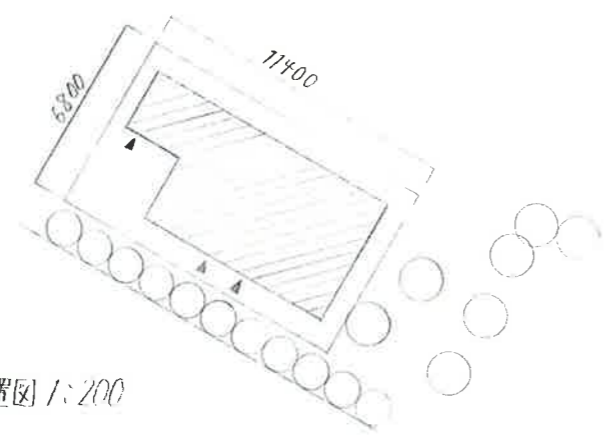
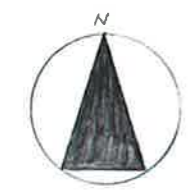
配置図兼平面図 1:50



東立面図 1:100



南立面図 1:100



全体配置図 1:200

面積表

敷地面積	6.8 × 11.4	77.52㎡
建築面積	4.9 × 10	49㎡
延べ面積	4.9 × 10	49㎡
建ぺい率	49 ÷ 77.52 × 100	63.21%
容積率	49 ÷ 77.52 × 100	63.21%

コンセプト

私は、建物の中心に評価を設けました。この評価は各層から見ることができ、感の位置や大きさを決めてあるので他室の内部から見えることはありません。また、金沢の工芸品に伝統的に使われている金箔を散らし、華やかさを求めました。

トイレマーク



色だけでは判別しにくい入念く使えるように文字を取り入れました。

加賀百万石の前の縁の初代梅鉢紋を取り入れました。

