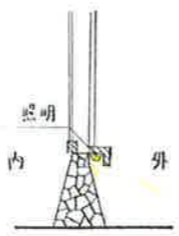
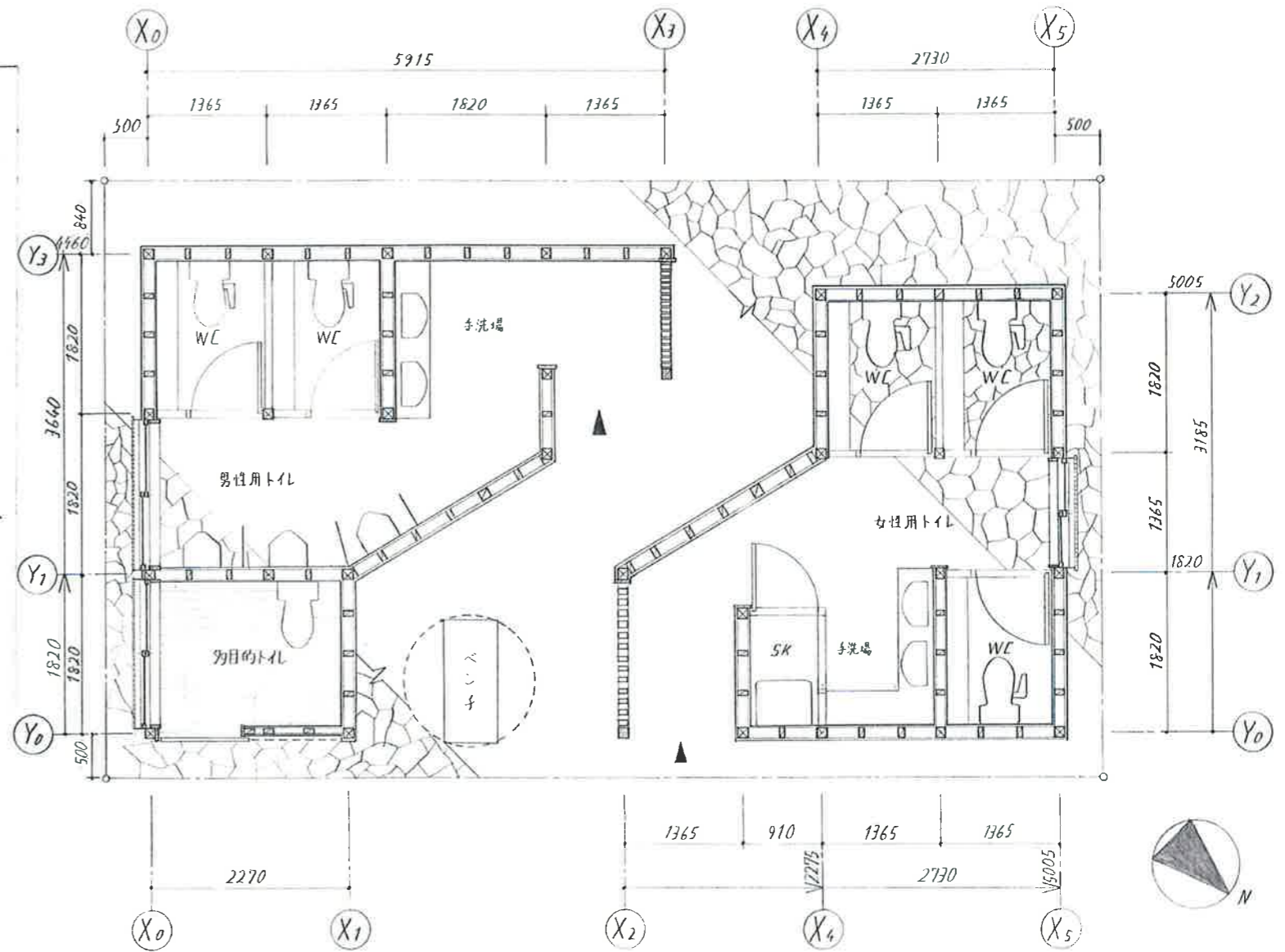


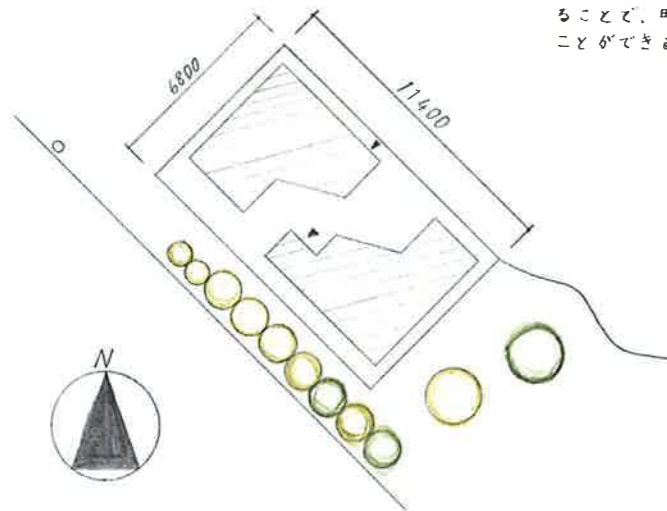
外観では、柱上部に直接照明を設け、土台周りには足元を優しく照らす間接照明を埋め込みました。このように照明を多く取り入れることで、暗闇の中でも程よい存在感を出すことができます。



土台周り断面



配置図兼平面図 1:50



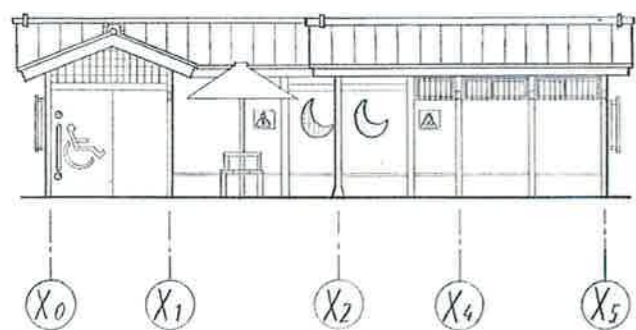
全体配置図 1:200

### コンセプト

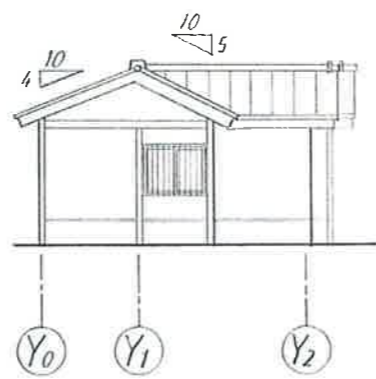
建物の棟は2つに分け、間に小道を設けました。その小道は城下町の裏通りのような雰囲気を持ち、「道の先には何があるのだろうか」と、観光客の探求心をくすぐります。標識は加賀人形をモチーフに、女性用はお雛様、男性用にお内室様のイラストとし、それぞれの入口に照明として飾りました。祭りのおきなどは夜でも使用される方が多いので、暗闇でも場所を分かりやすくするために照明設備を外観に多く取り入れました。耐震の面では1820mm間隔に柱を入れています。

### 面積表

敷地面積	6.800 × 11.400	77.52 m <sup>2</sup>
建築面積	(5.460 × 4.550) + (5.005 × 2.730) + 1.365 <sup>2</sup>	40.37 m <sup>2</sup>
延べ面積	(5.460 × 4.550) + (5.005 × 2.730) + 1.365 <sup>2</sup>	40.37 m <sup>2</sup>
建ぺい率	40.37 ÷ 77.52 × 100	52 %
容積率	40.37 ÷ 77.52 × 100	52 %



北立面図 1:100



西立面図 1:100

内装には珪藻土を用い、色は加賀五彩の藍を男性用に、燕を女性用、茶を多目的に取り入れました。

