

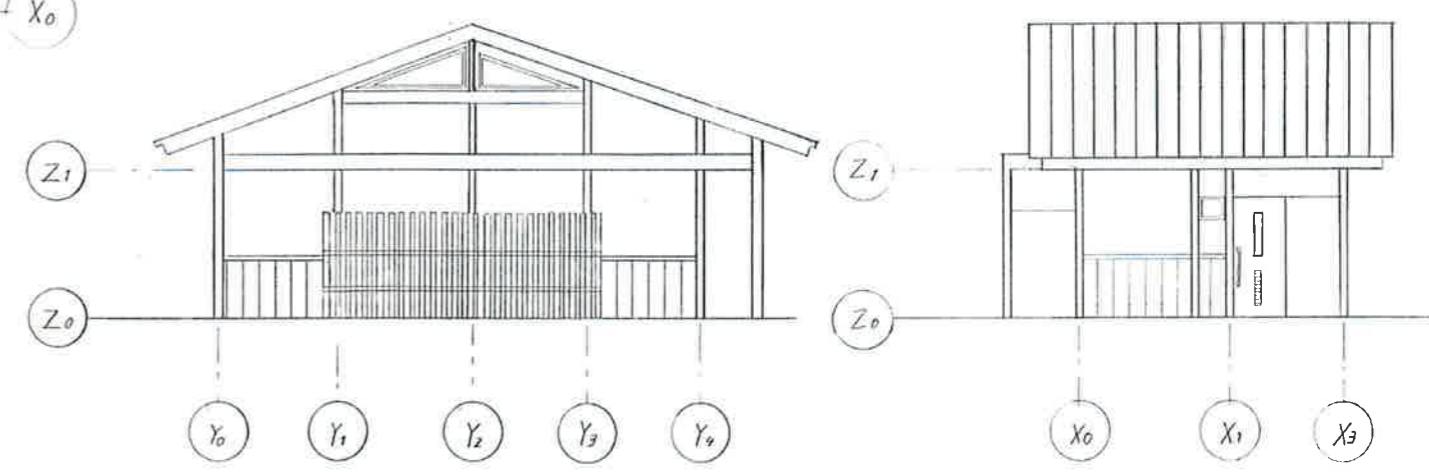
配置図兼平面図 1:50

第4回建築デザインアワード
長町緑地に建設する公衆トイレ

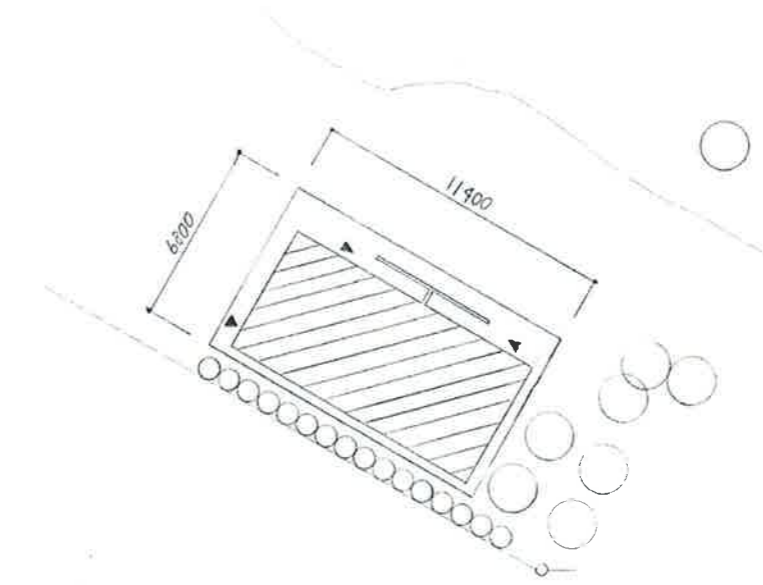
面積表

敷地面積	$6.8 \times 11.4 = 77.52$	77.52m^2
建築面積	$45.60 + 5.0 \times 1.1 = 51.10$	51.10m^2
延べ面積	$5.0 \times 9.12 = 45.60$	45.60m^2
建ぺい率	$51.10 \div 77.52 \times 100 = 66$	66%
容積率	$45.60 \div 77.52 \times 100 = 59$	59%

コンセプト
このトイレは、おもに観光客の方がよく利用されることを考え、金沢らしさをだしつつ、使いやすいトイレとしました。観光ということでは自分の荷物とお土産などの荷物もあり、ヒモスペースをとると思いい、トイレも狭すぎず、また安心して人の目を気にすることなく利用できるような、なっています。男子トイレ、女子トイレの入口付近にベンチを設けました。ベンチは、座るだけでなく、荷物も置くことができるので、荷物も置くことができ、男女のトイレの角に設けたことで視線が気にならなくなると思いいます。女子トイレには、手洗い場だけではなくパウダークォーターや身だしなみを整えられるようにスペースを設け、トイレを待ちながらお化粧をなおしたり、化粧の改善にもつなげると思いいました。99目的トイレは大きな屋根をかけた普通トイレの一体感をだしました。誰か利用していいように、視線を感じないよう、高さや庇の位置に気を配り、採光もよくとれるよう天井を高くして、天井付近に窓を設けました。また、サッシには格子をつけて金沢らしさを出して町並に合うようにしました。



立面図 1:100



全体配置図 1:200