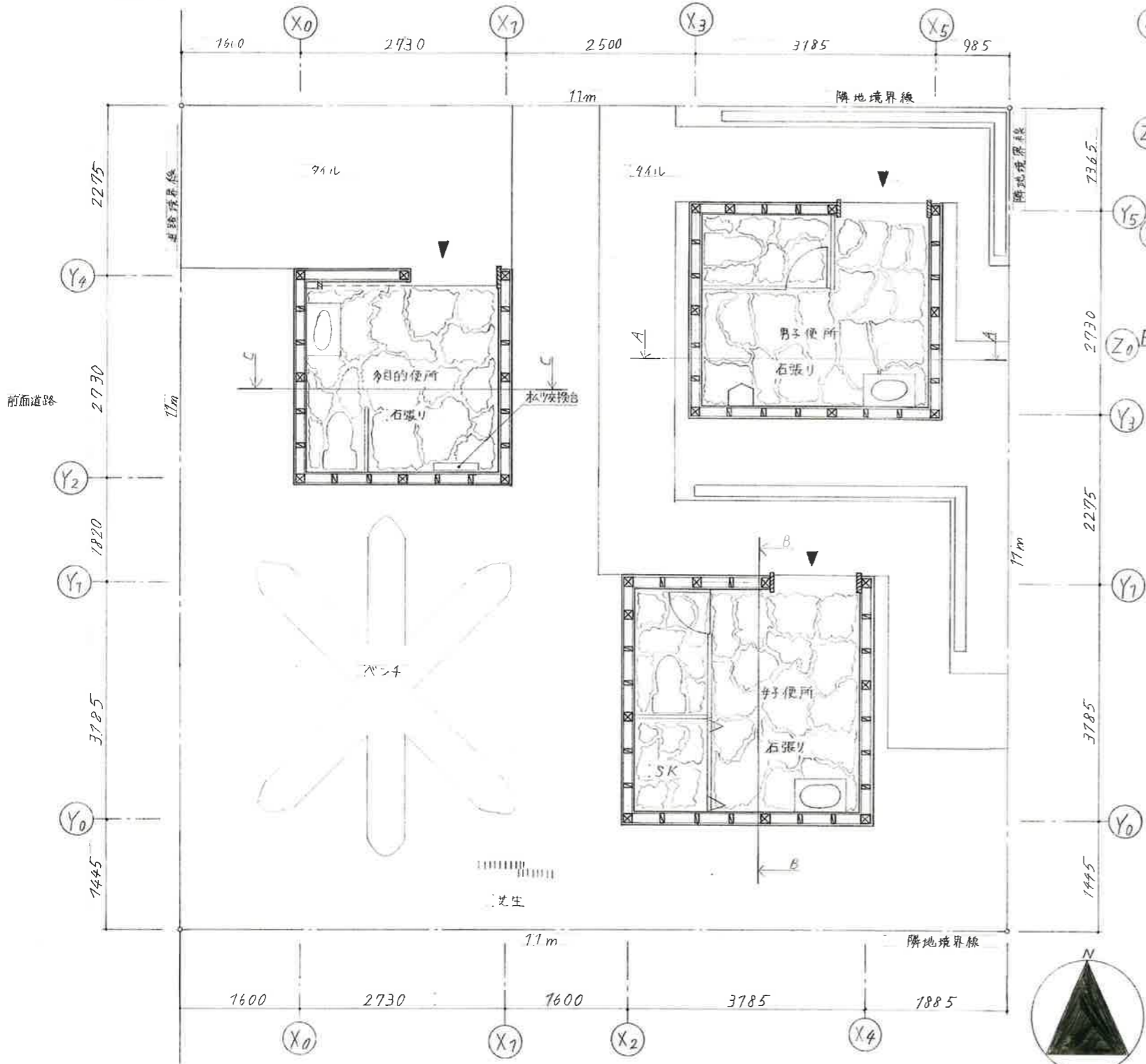
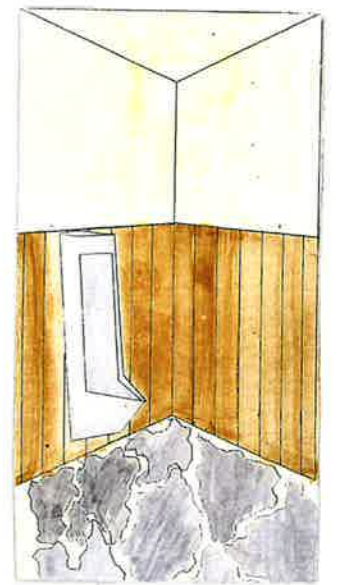
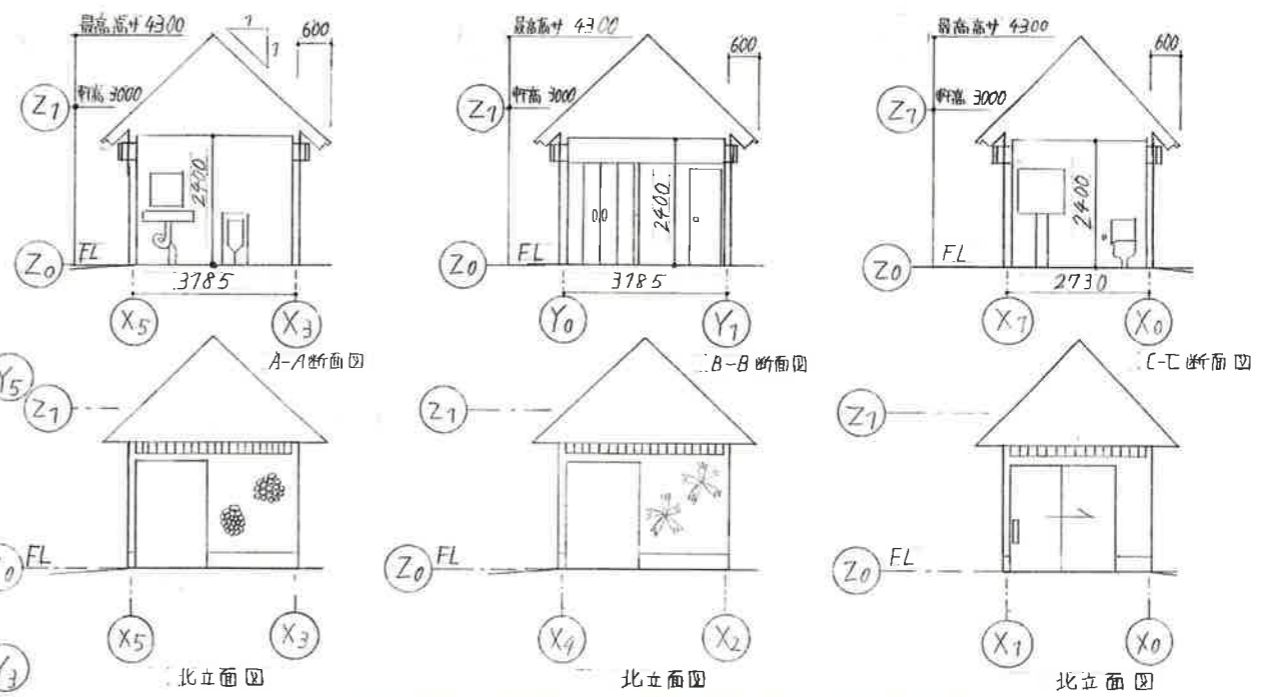


第7回建築デザインアワード
五峰公園に建設する
公衆トイレ



配置図兼平面図 1:50



私は、周りに木や草が多いことから、明るいイメージになるように各季節の花の色をイメージしてデザインしました。男子トイレはアジサイの青、女子トイレはコスモスのピンク、多目的トイレは菜の花の黄色、ベンチを氷の結晶の形とし、四季を感じられるものとした。屋根の色だけでは区別がつかないので、壁面に各季節の花の絵を入れることで違いを出しました。トイレの周りに人が近寄りた迷惑にほると思い、周辺に砂利を設けました。敷地周辺からトイレのFLまではゆるやかにすりつけて、レベル差を解消しました。

敷地面積	17×17	121 m ²
建築面積	8.68 + 10.11 + 7.45	26.45 m ²
延べ面積	8.68 + 10.11 + 7.45	26.45 m ²
建ぺい率	8.68 + 10.11 + 7.45 ÷ 17×17	27.86 %
容積率	8.68 + 10.11 + 7.45 ÷ 17×17	27.86 %

-  男子トイレ 夏の花 アジサイ
-  女子トイレ 秋の花 コスモス
-  多目的トイレ 春の花 菜の花

