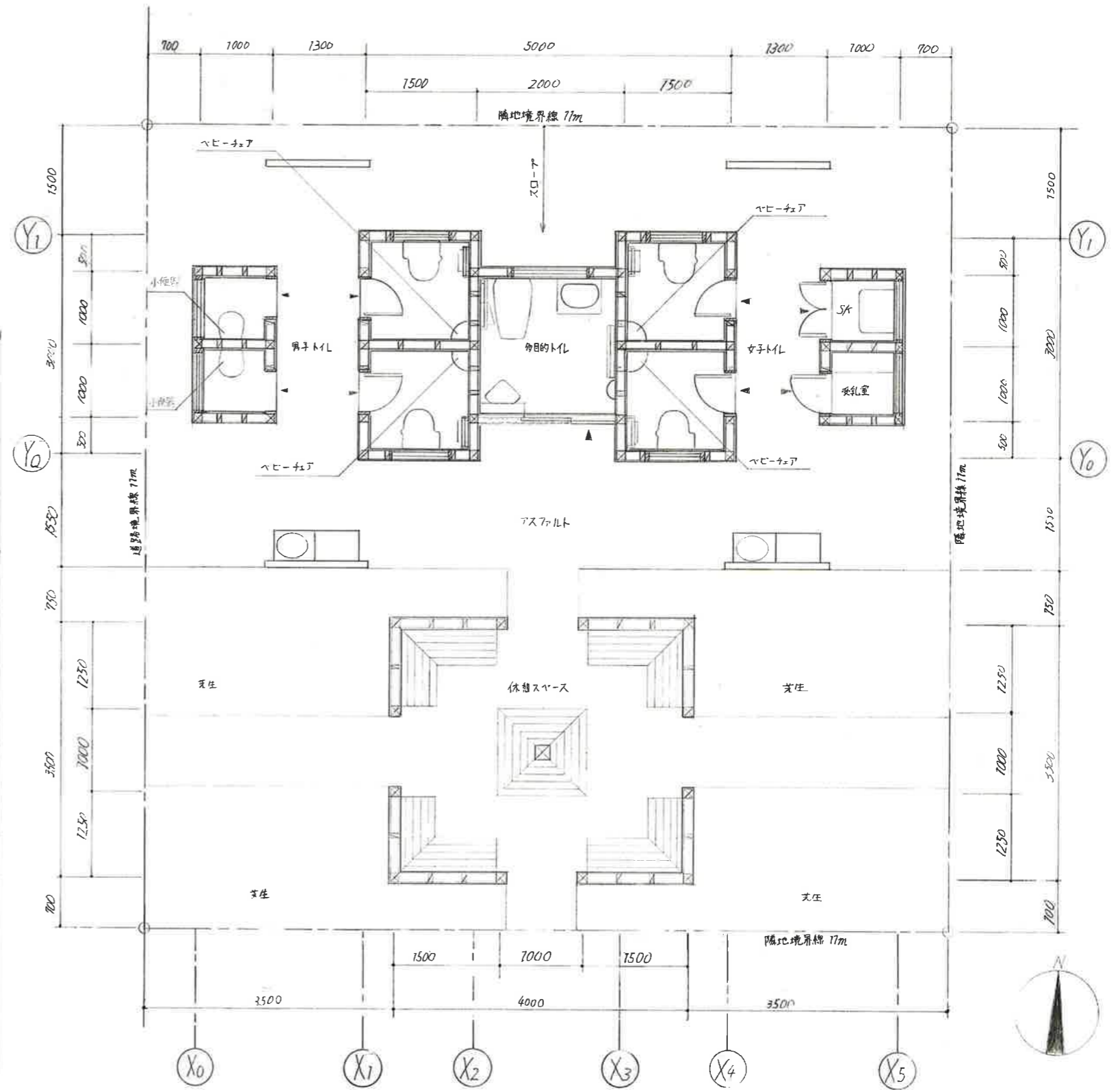
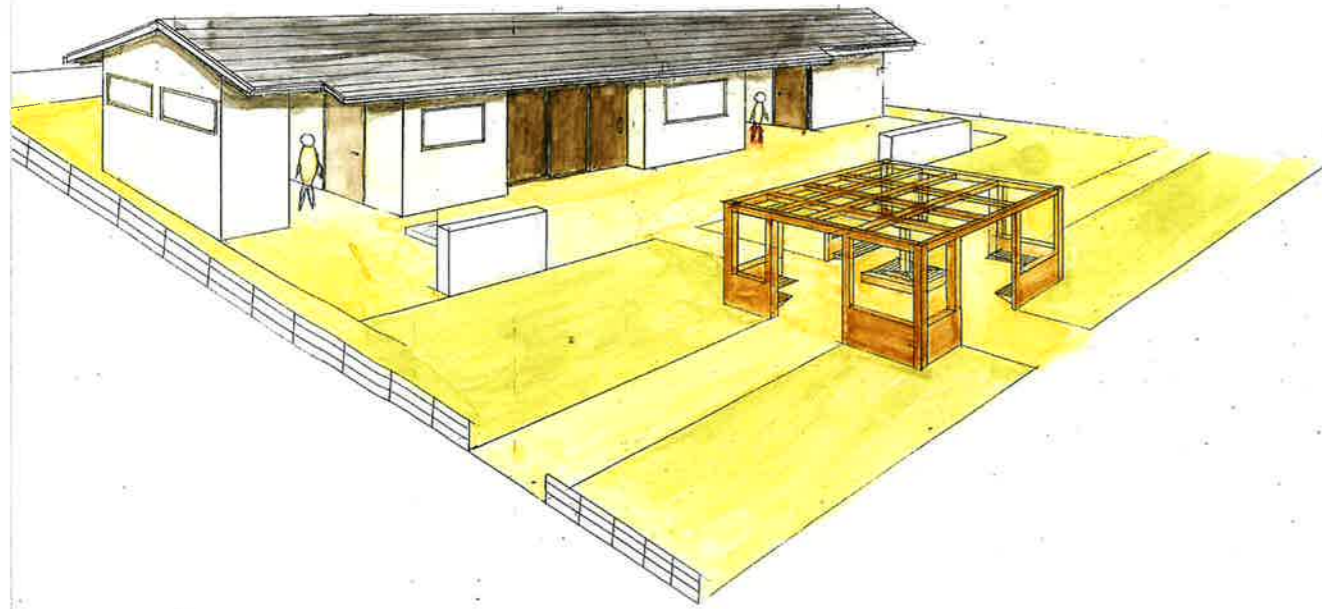
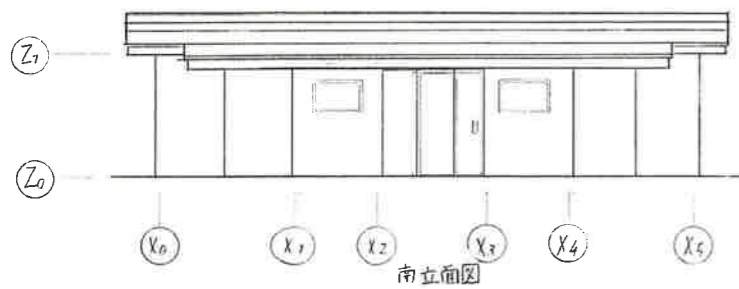


第7回建築デザインアワード
五峰公園に建設する
公衆トイレ

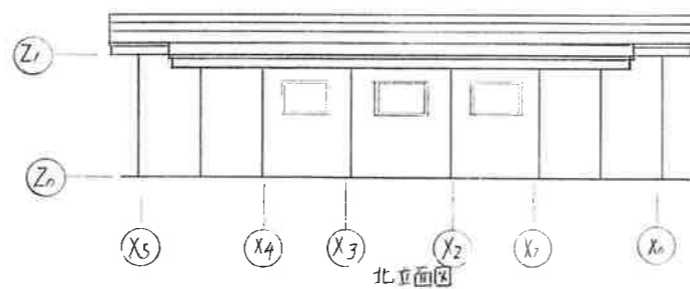
子供からお年寄りの方まで、ゆくり使えるトイレです。男子、女子、多目的に分れています。男子トイレは、小便器と大便器の部屋に、女子トイレは、大便器と授乳室に分かれています。大便器のある部屋には、それぞれベビーチェアを設けているので、子供のお父さんやお母さんが気軽に利用できるようにしています。多目的トイレは、車いすの人や子供が、多くの人が利用できるようにしています。また、トイレの前には、大人数が休憩スペースを設けているので、トイレを待つ間や、公園で遊んだ人たちが多くの人で休憩できるようにしています。



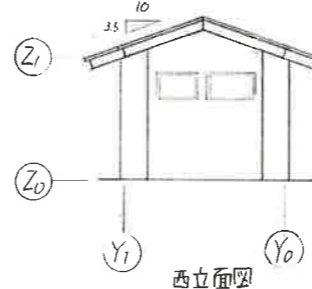
配置兼平面図 1:50



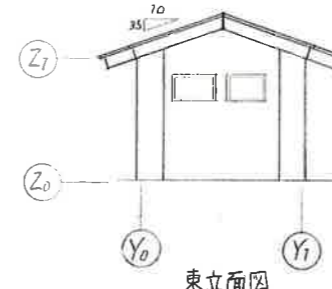
南立面図



北立面図



西立面図



東立面図

面積表	
敷地面積	11 x 11 127m ²
建築面積	7x2x2 + 1.3x3x2 + 1.5x3x2 + 2x2 24.80m ²
延べ面積	7x2x2 + 1.5x3x2 + 2x2 17.00m ²
建築率	24.80 ÷ 127 20%
容積率	17.00 ÷ 121 14%