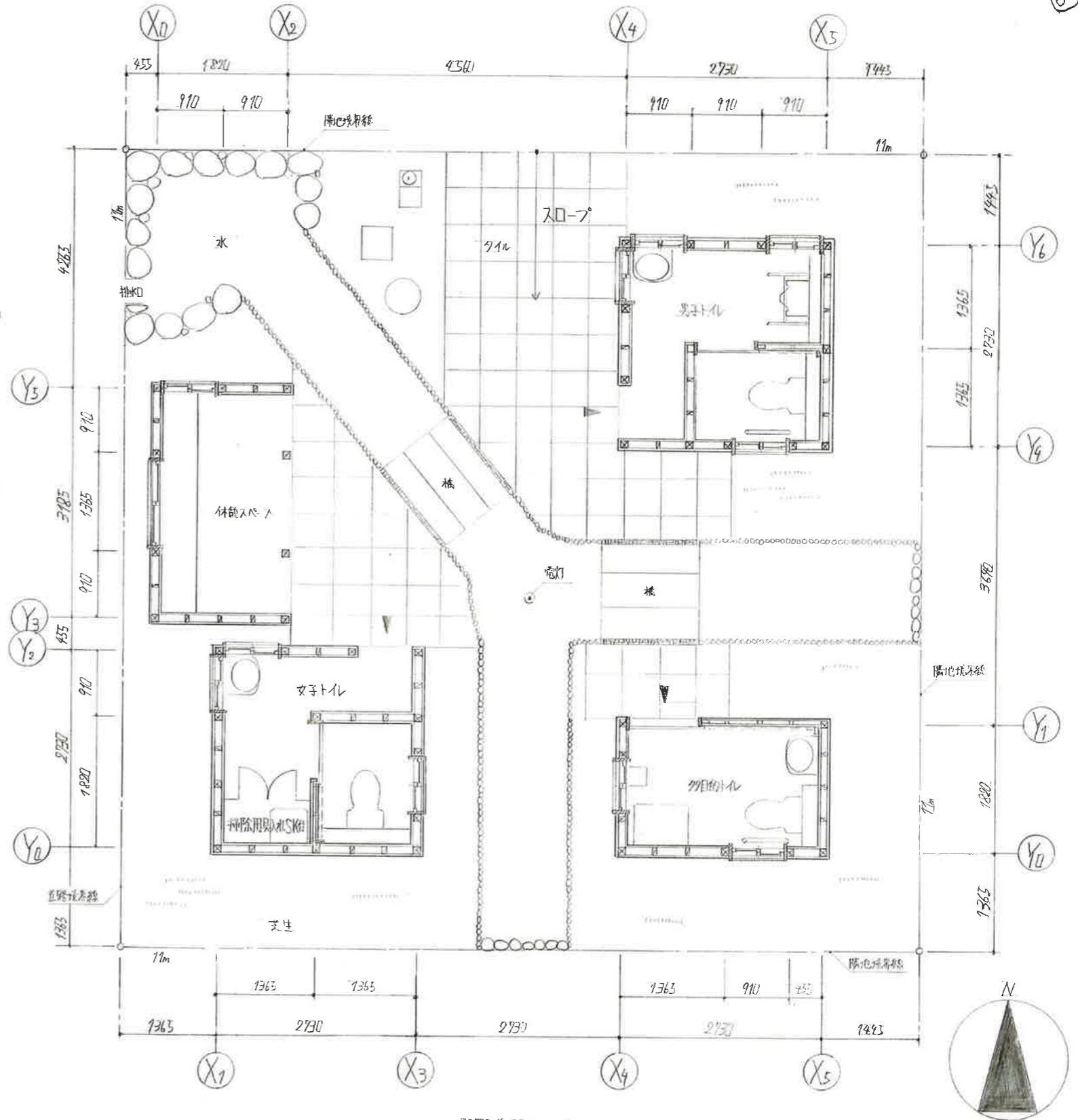
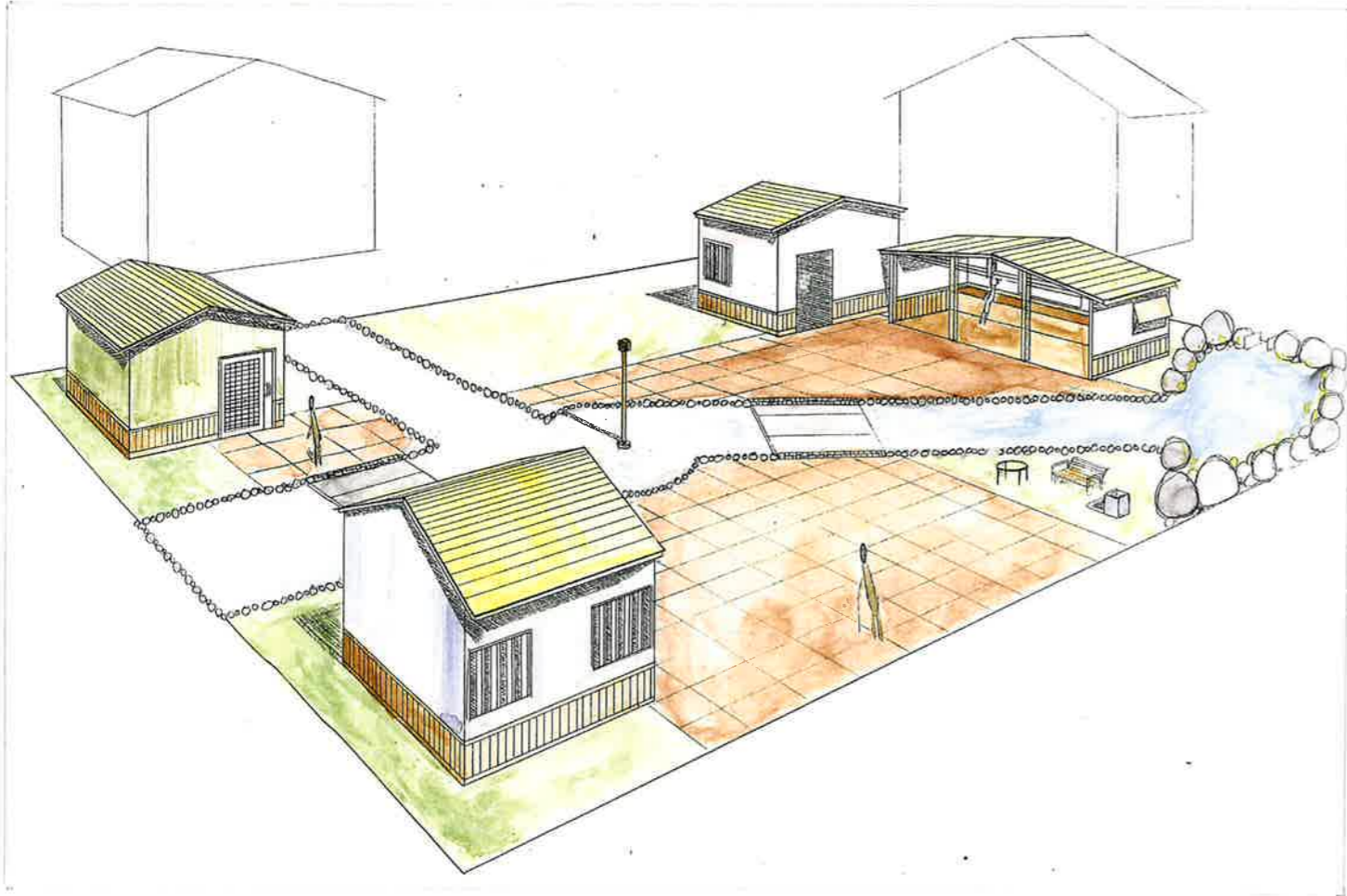
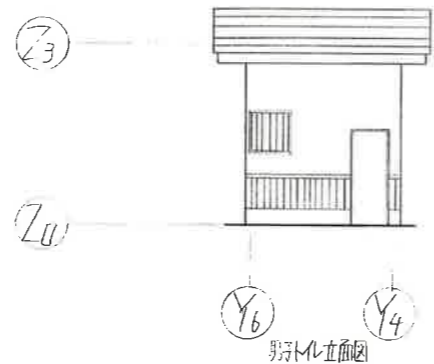


第7回建築デザインアワード
五峰公園に建設する
公衆トイレ

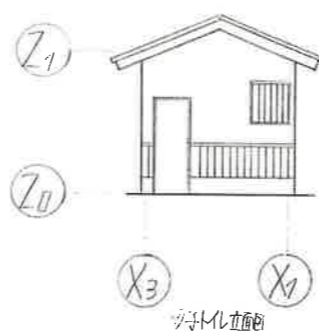


配置図兼平面図 1:50

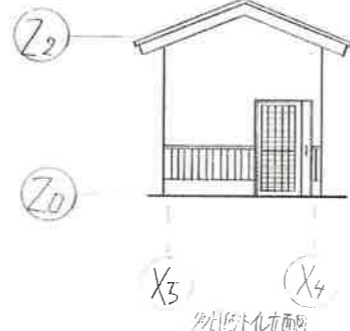
私はお年寄りの人がリラックスして景色を楽しめるトイレをコンセプトに作りました。人がトイレや休憩スペースまで歩く道をタイル張りにし通りやすいようにしました。男子トイレ、女子トイレ、物置は分かりやすいように建物の高さで男子トイレ、物置、女子トイレの順に低くしていきまし。他にも男子トイレを青色、女子トイレを赤色、物置を緑色とし色で区別できるようにしました。お年寄りが公園に来て運動できるように背の低いベンチが並び、タイルを敷きました。トイレの周りには水路は川をイメージしたもので、川の上には石が敷き詰め、石の間から水が湧き出ているようにしました。その隣には休憩スペースを置きました。その休憩スペースから公園全体の景色を見渡せる。休憩スペースは正面の壁を無くし景色を見やすいようにしました。



男子トイレ立面図



女子トイレ立面図



物置の立面図

面積表		
敷地面積	11m x 11m	121㎡
建築面積	7.4529㎡ + 7.4529㎡ + 4.9686㎡ + 5.807㎡	25.67㎡
延床面積	7.4529㎡ + 7.4529㎡ + 4.9686㎡ + 5.807㎡	25.67㎡
建ぺい率	25.67㎡ ÷ 121㎡	21%
容積率	25.67 ÷ 121㎡	21%