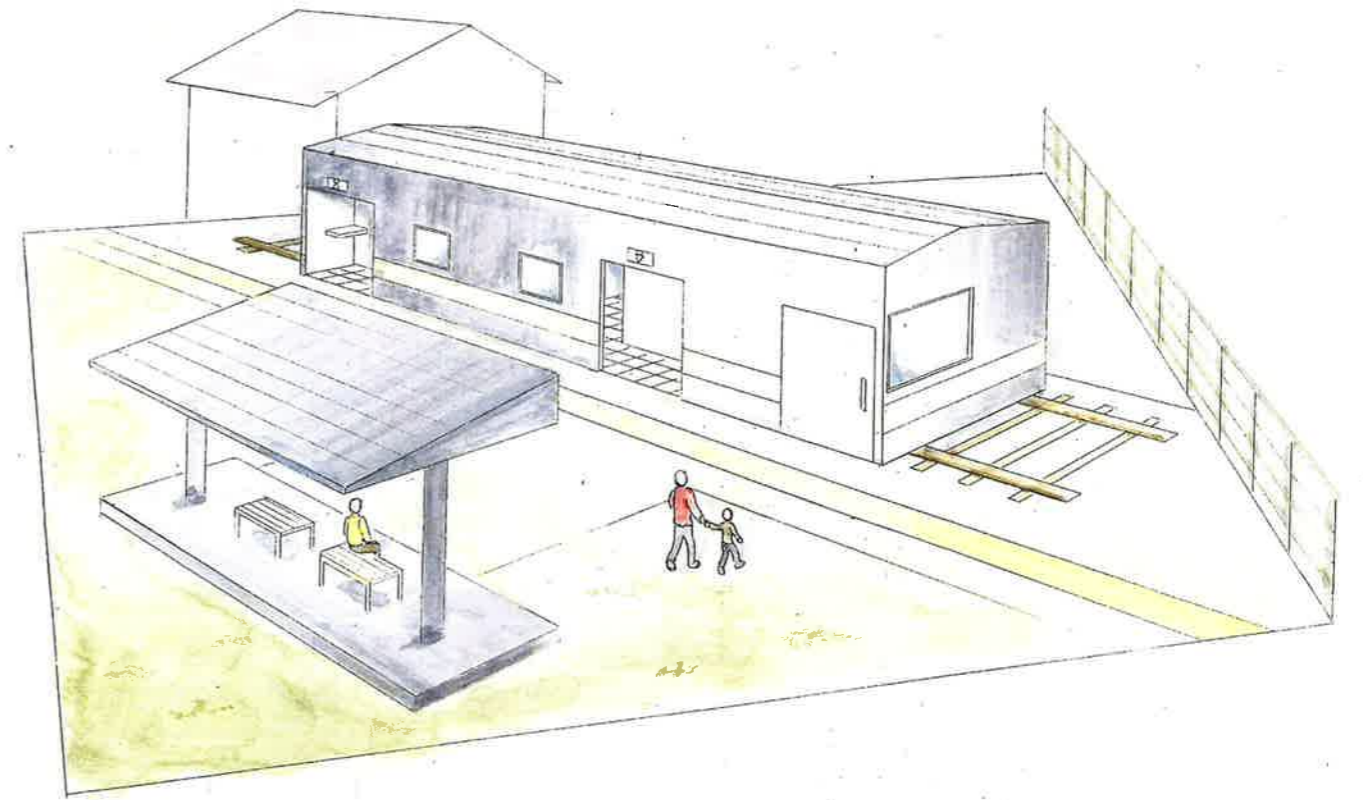


配置図兼平面図 1:50

敷地面積	11m × 11m	121㎡
建築面積	9.1m × 2.73m	24.84㎡
延べ面積	9.1m × 2.73m	24.84㎡
建ぺい率	$24.84\text{㎡} \div 121\text{㎡} \times 100$	20.53%
容積率	$24.84\text{㎡} \div 121\text{㎡} \times 100$	20.53%

コンセプト

私は、公園の利用者が増えるようなトイレを設計しました。公園の利用者を考えた時に、子供や子供連れの方に利用してほしいと思い、外観が電車の形をしたトイレにしています。次に、男子トイレと女子トイレの入口にドアを設けないことで開放的な空間にしました。また、外からの視線が気にならないように個室を配置したため、落ち着いたトイレができます。多目的トイレは、車いすの方も利用しやすいように広い設計とし、誰でも使いやすいトイレとしました。そして、多くの人の印象に残るトイレとなっています。



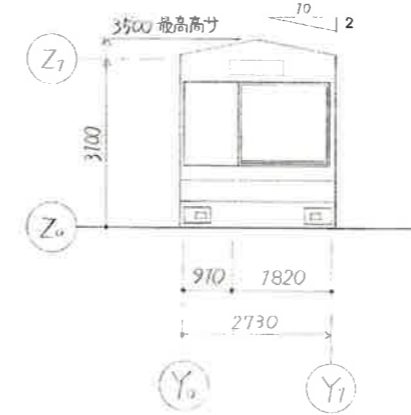
女子トイレ



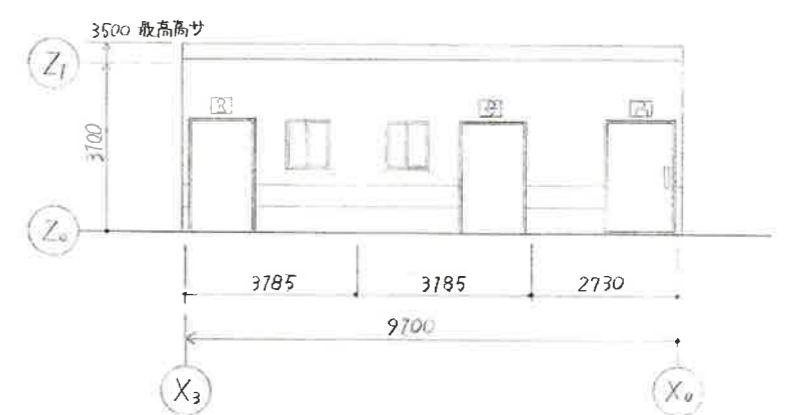
男子トイレ



多目的トイレ



西立面図 1:100



北立面図 1:100