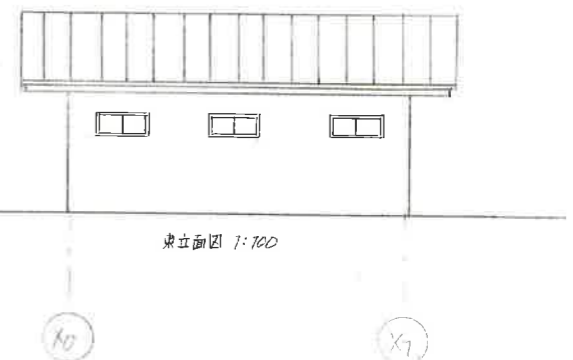
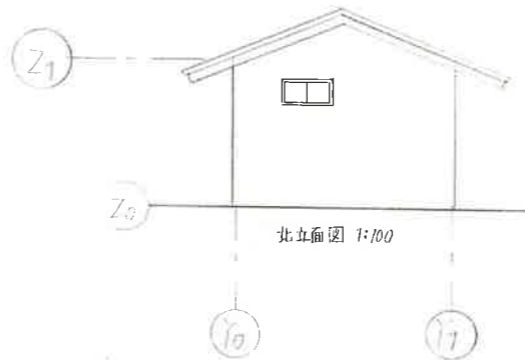
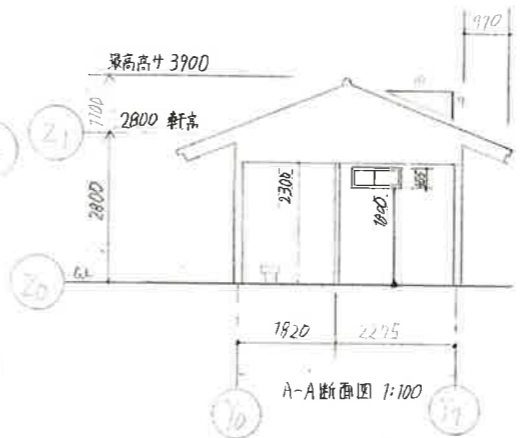
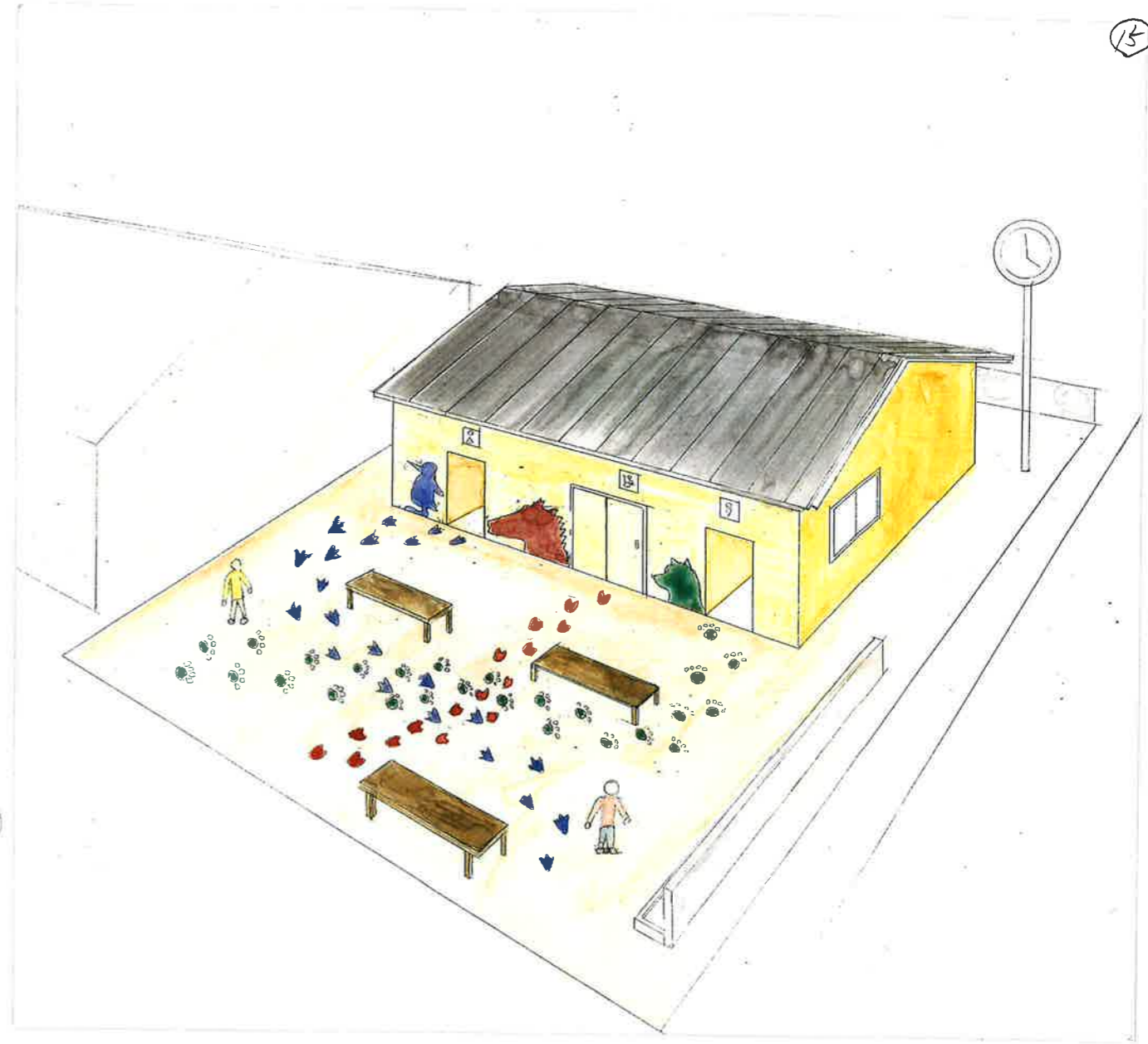


配置図兼平面図 1:50



敷地面積	17m x 17m	121m ²
建築面積	6.14m x 4.1m	25.17m ²
延べ面積	6.14m x 4.1m	25.17m ²
建ぺい率	25.17 x 100 ÷ 121	20.8%
容積率	25.17 x 100 ÷ 121	20.8%

私は、どんな人でも使いやすいトイレをコンセプトに考えました。私は、最初に小さい子は公衆トイレに入るのが怖いと思、たので犬・鳥・ペンギンの3つの動物の足跡をトイレの図りに描き、その3つの動物の絵をトイレの正面の壁に描くことで入りやすくなると思い描きました。またトイレに荷物を持った人でも入りやすいうつ荷物置きとトイレの個室に設けました。多目的トイレには、メイベルの人ごもトイレがしやすいうつオストメイトトイレを設けました。トイレの外には、小さい子が砂などヌヤ足かよこ水で汚さうつ、手、足洗いや履を設けました。