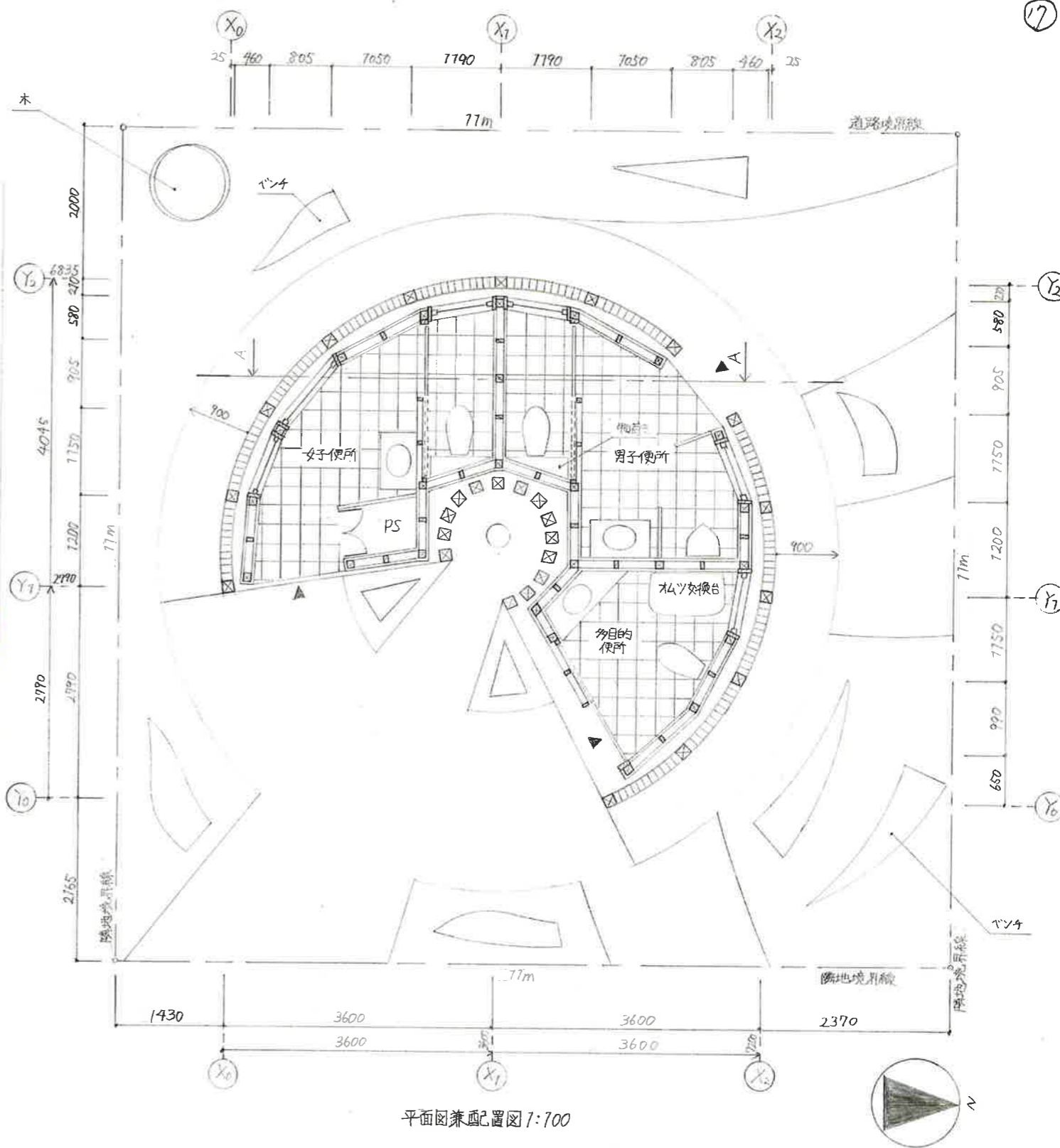
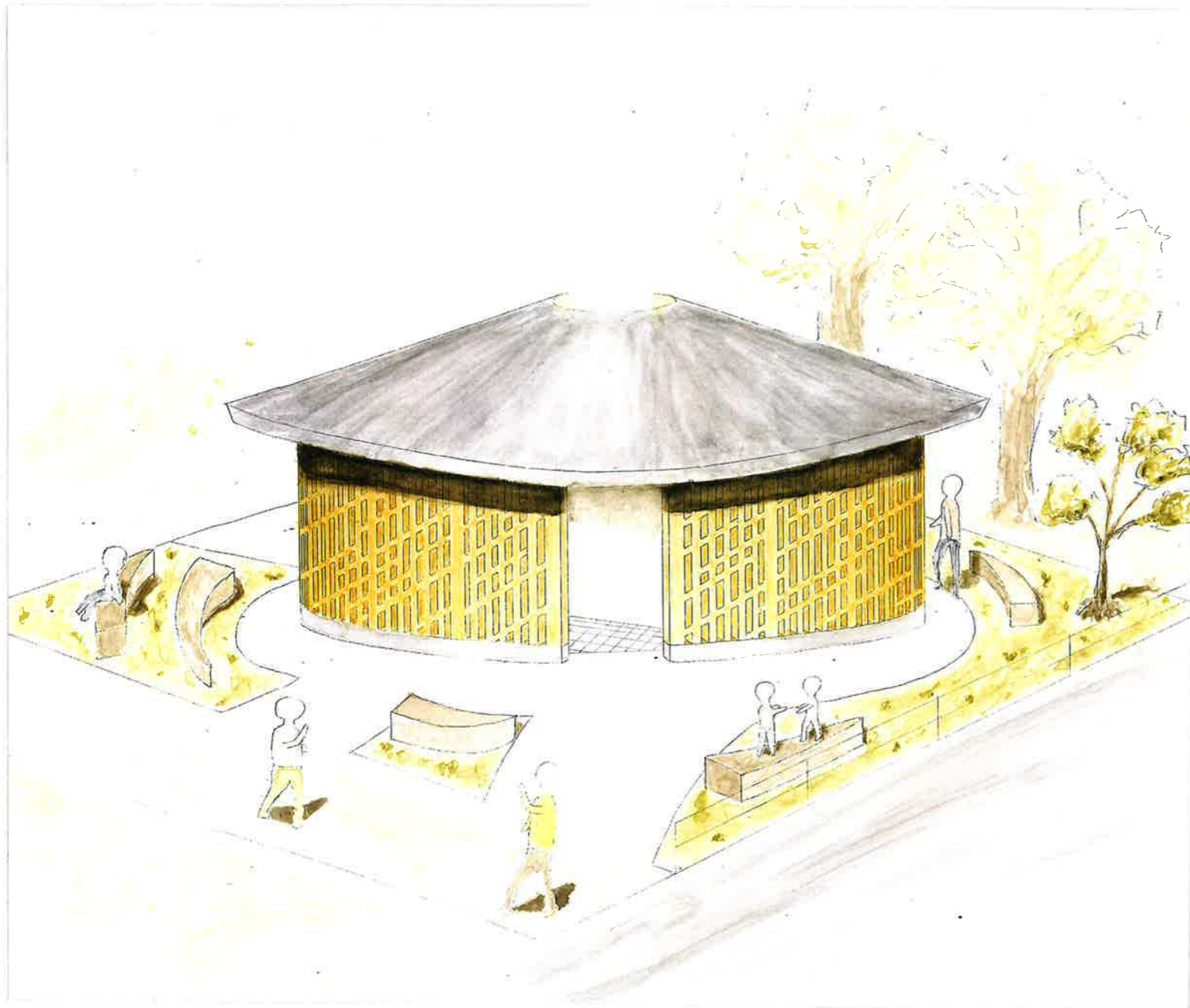


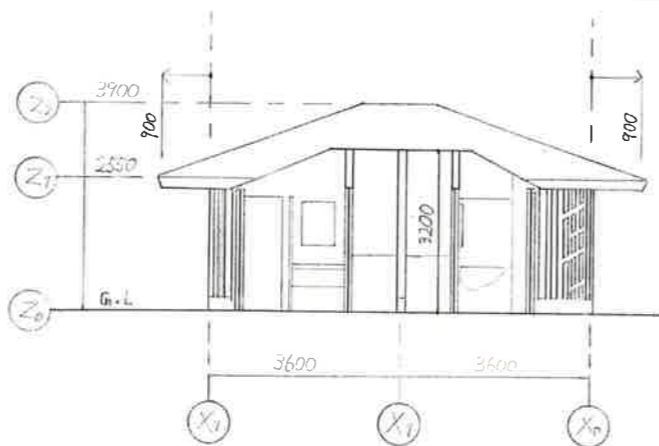
第7回建築デザインアワード
玉群公園に建設する
公衆トイレ

この建物の目の前には、住宅やお墓があるため、明るく住民が気にしなくてもいいようなトイレを設計しました。公園の周辺には、厚川があることから、トイレの外観や外構は川をイメージしてデザインしました。川といえば水が流れ、風が吹いているのをイメージし、トイレの中心の構造材と道は水、トイレの外壁とベンチは風のようにしました。トイレの中は外にいる人から見えないように、屋根を支えている構造材と、壁の大部分を分離することで通気や採光を多く取れるようにしました。

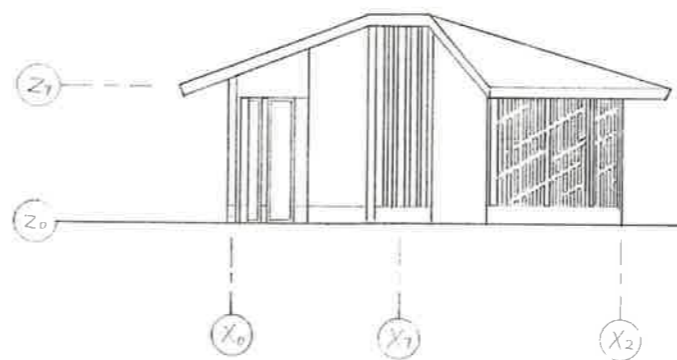


平面図兼配置図 1:700

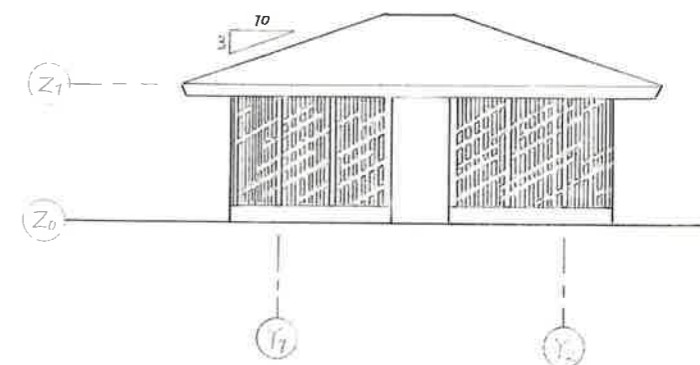
敷地面積	11m x 11m	121m ²
建築面積	28.67m ² - (0.77m ² + 0.35m ² + 0.22m ²)	27.33m ²
延べ面積	28.67m ² - (0.77m ² + 0.35m ² + 0.22m ²)	27.33m ²
建ぺい率	27.33 ÷ 121 × 100	22.59%
容積率	27.33 ÷ 121 × 700	22.59%



A-A断面図 1:700



東立面図 1:700



南東立面図 1:700