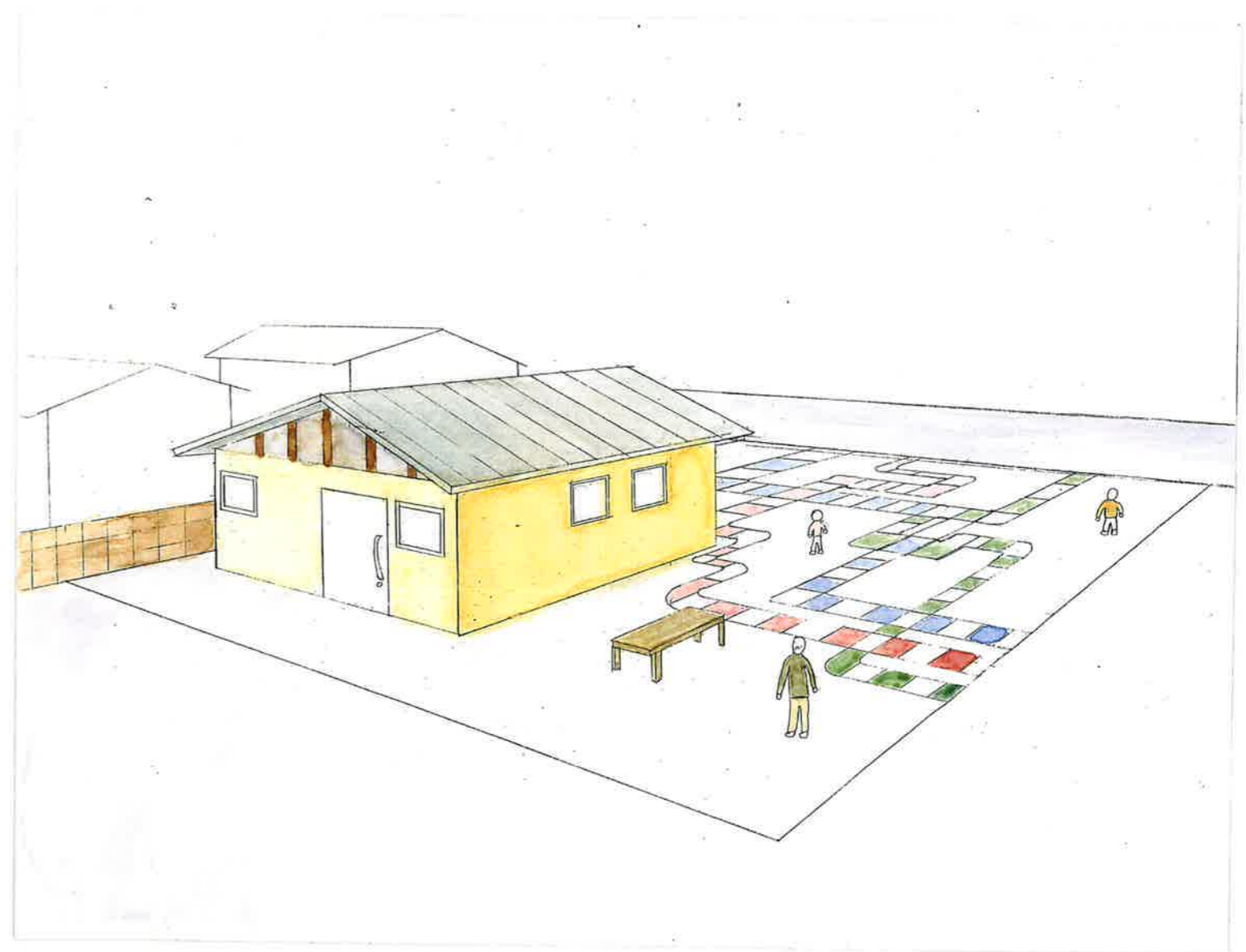


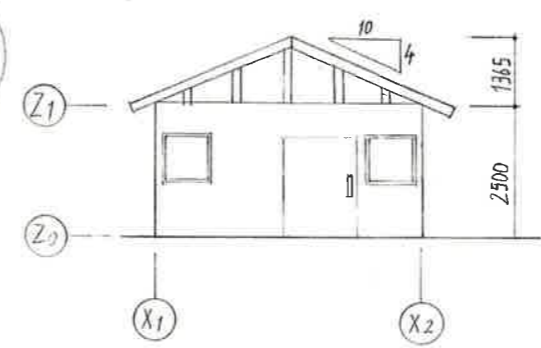
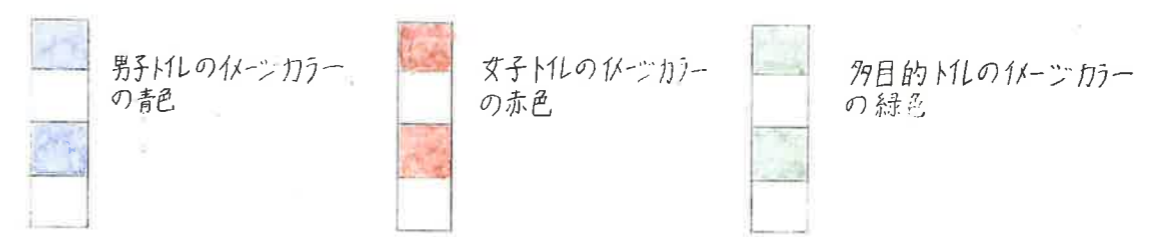
配置図兼平面図 1:50

私はだれでも快適に使えるトイレをコンセプトにこのトイレを考えました。また外壁の色をシンプルにして落ち着いた雰囲気になりました。北側に女子便所と男子便所を配置し、どちらにもおむつ交換台を取り付けました。南側には多目的トイレを配置し、車いすの方が快適にトイレを利用できるように広くスペースをとりました。また広場には子供達が楽しく遊べるように迷路をうつ設けました。3つの迷路には、それぞれのトイレのイメージカラーである赤、青、緑の色をつけ、スタートからゴールまでがわかりやすくしています。

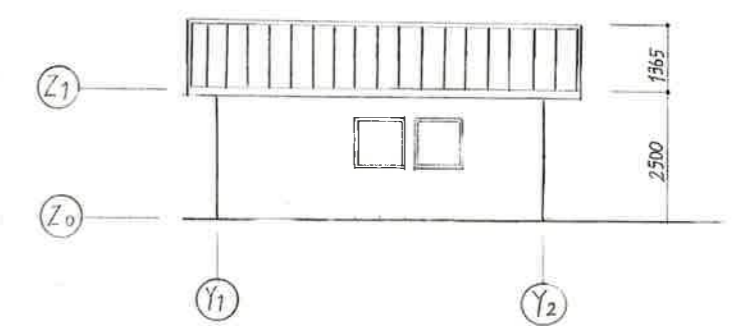
敷地面積	11 X 11	121m ²
建築面積	0.91 X 0.91 X 6 X 5	24.8m ²
延べ面積	0.91 X 0.91 X 6 X 5	24.8m ²
建ぺい率	24.8 ÷ 121 × 100	20.5%
容積率	24.8 ÷ 121 × 100	20.5%



迷路について



南立面図 1:100



東立面図 1:100

