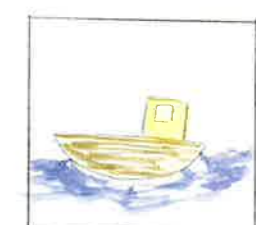


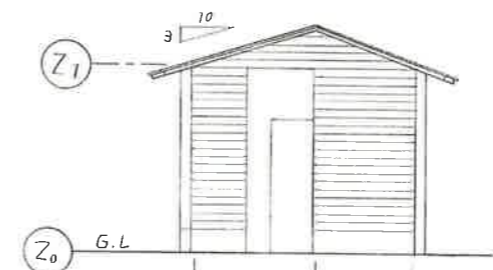
男
男は屈強なイメージのため、波を荒波に表現した。



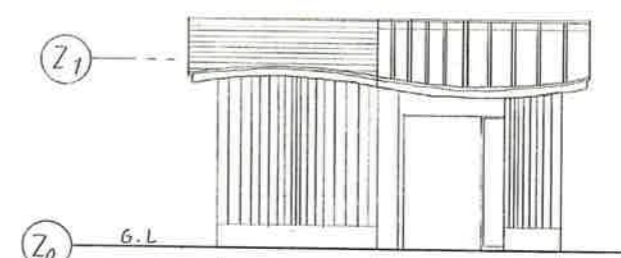
女
女はおしとやかなイメージのため、波は小さめにした。



多
男も女も使えるため、波ではなく、船をかけた。



西立面図 1/100



北立面図 1/100

面積表	計算式	
敷地面積	17 × 17	289 m ²
建築面積	4.095 × 5.915	24.22 m ²
延べ面積	4.095 × 5.915	24.22 m ²
建ぺい率	24.22 ÷ 289 × 100	8.4%
容積率	24.22 ÷ 289 × 100	8.4%

玉鉾公園は、近くに犀川が流れています。そのため、私は「波をイメージさせるトイレ」をコンセプトとして設計しました。北、前の壁面を波のように湾曲させることで、屋根の軒の出は波をイメージさせるようにしました。女子トイレ、男子トイレ、多目的トイレの色をそれぞれ水、赤、青、黄に合わせた水、遠くからでも目立つ、水色木目トイレを見分けやすくなります。入口の近くの芝には、桜を植えました。そのため、春はとて華やかな雰囲気があるトイレになる、と思います。また、桜の近くには、ベンチや石の椅子を設置したため、自然の休憩スペースになる、と思います。