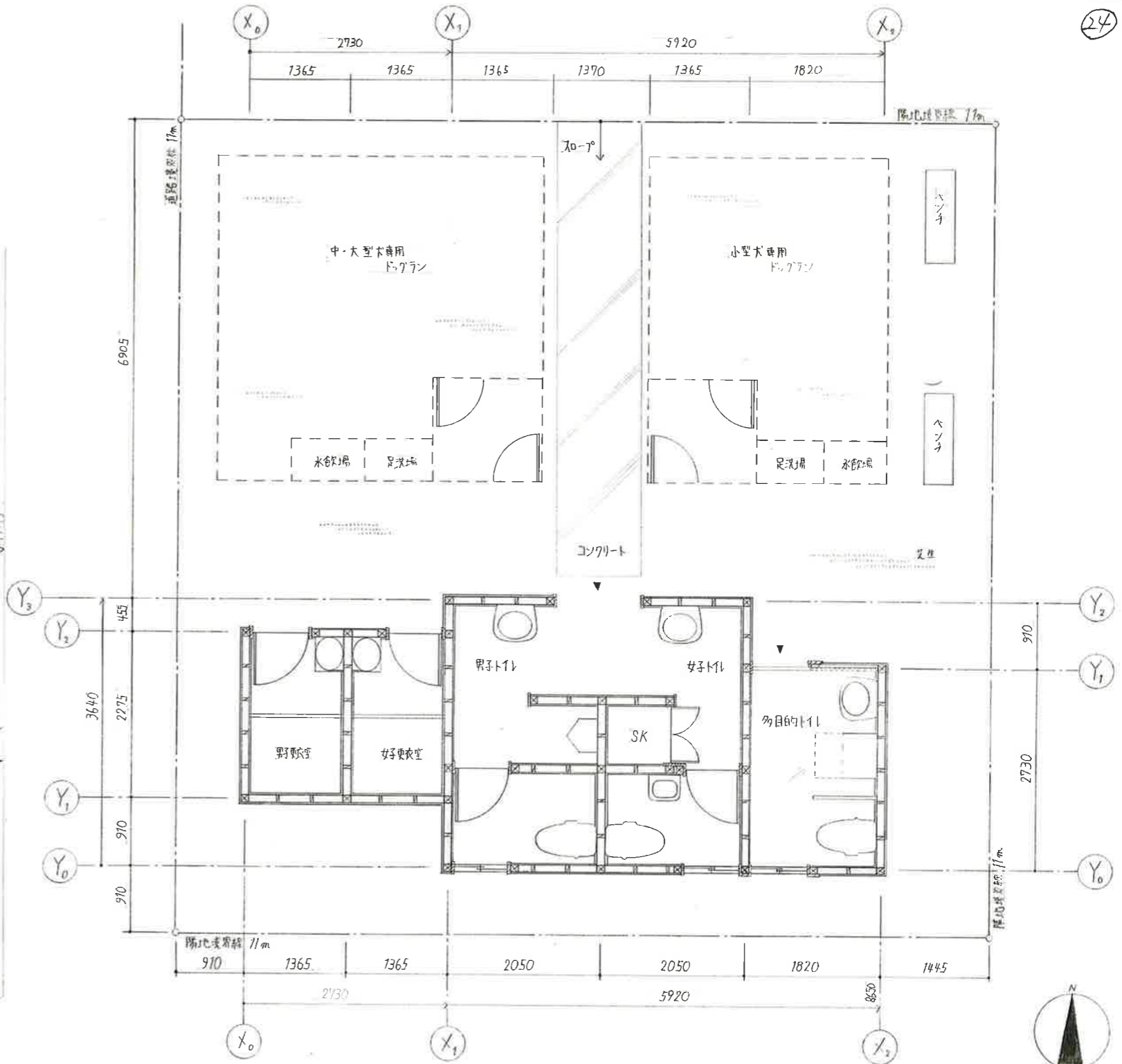
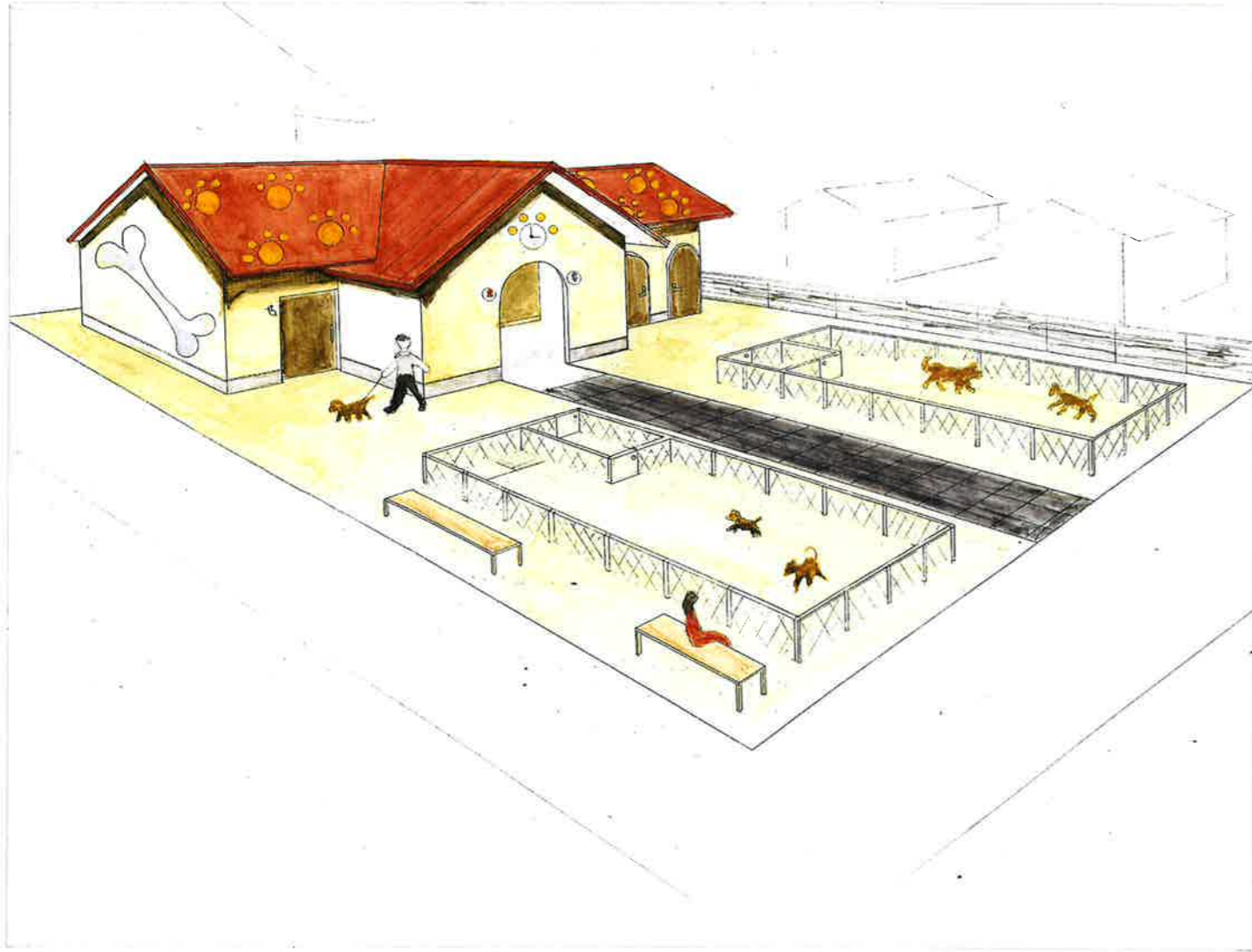


第7回建築デザインアワード
五峰公園に建設する
公衆トイレ



配置図 兼 平面図 1:50

面積表		
敷地面積	11 × 11	121 m ²
建築面積	6.211 + 14.924 + 4.969	26.10 m ²
建ぺい率	26.10 ÷ 121	21.57%
延べ面積	6.211 + 14.924 + 4.969	26.10 m ²
容積率	26.10 ÷ 121	21.57%

コンセプト文
 愛犬と行き来しやすいトイレです。公衆トイレにドッグランなどを設置して
 あります。犬好きの方や、散歩中の休憩で寄る方が多いです。
 男女のトイレの入口を大きくして、犬小屋風にしてあります。トイレの
 他に男女の更衣室を設けてあり、ドッグランで犬と遊んだ後や散歩
 をして汗をかいた方などに着替えや汗を拭くことが出来ます。
 また、多目的トイレは車いすの方でも使いやすいように設計
 しました。このように犬を飼っている人も散歩の休憩で寄るに
 気軽に使えるトイレです。

