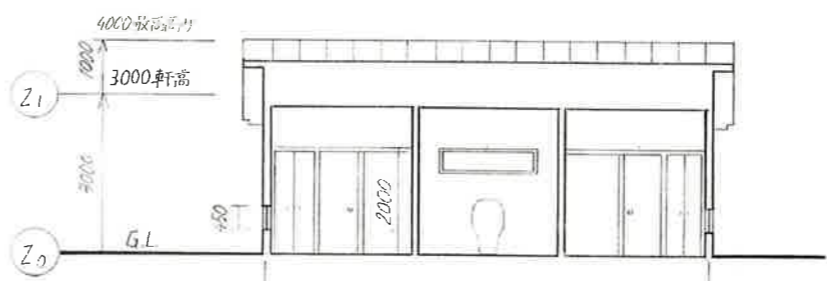
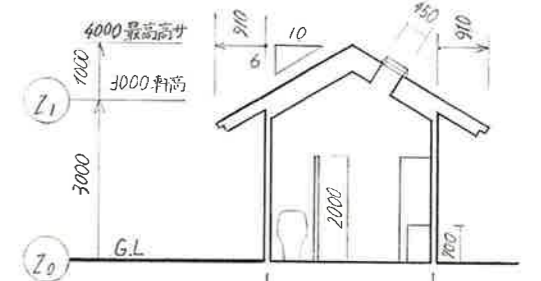


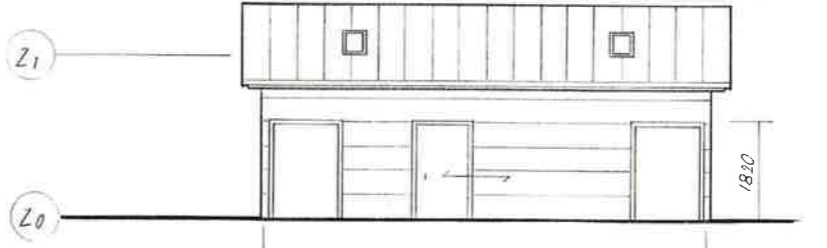
配置図兼平面図 1:50



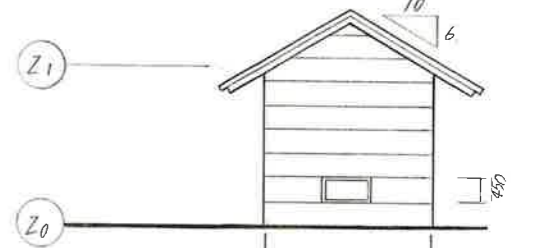
B-B断面図 1:100



A-A断面図 1:100



東立面図 1:100



北立面図 1:100

私は自然を感じられる明るいトイレを設計しました。男子トイレと女子トイレの出入口は広めに取り、出入りやすくしました。出入口のすぐ隣の壁には低い位置に窓を設置し、外の花壇の花を眺められるようにしました。この窓はマジックガラスなので外からトイレ内を見られる事はありません。屋根には天窗を付きました。梁を見せないようにしたかったので、屋根材を通常の厚みの2倍にしました。天窗は東面に付いているので夏でも柔かい日射しを浴びることが出来ます。トイレを出るとすぐにドッグランがあります。トイレをしている間犬を遊ばせておくもよし、犬と一緒に遊ぶもよし、新しい出会いの場にもなります。

面積表		
敷地面積	11,000 × 11,000	121,000 m ²
建築面積	8,190 × 2,730	22,36 m ²
延べ面積	8,190 × 2,730	22,36 m ²
建坪率	22,36 × 121,000 × 100	18.48 %
容積率	22,36 × 121,000 × 100	18.48 %