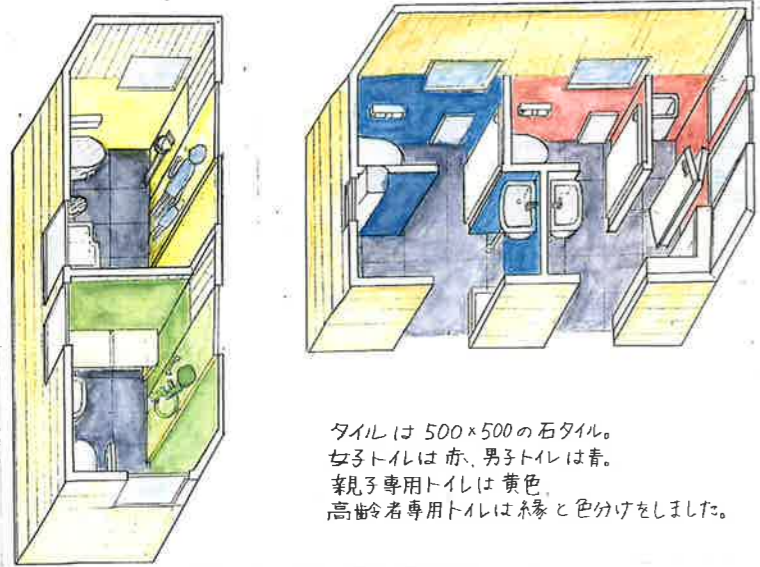
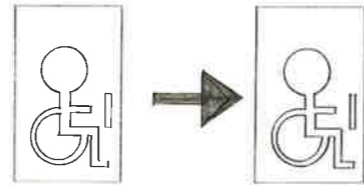


タイルを散りばめ  
少しでも子供が  
遊べるようにしました。

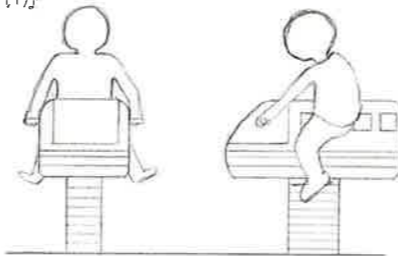


タイルは 500×500 の石タイル。  
女子トイレは赤、男子トイレは青。  
親子専用トイレは黄色。  
高齢者専用トイレは赤茶と色分けをしました。

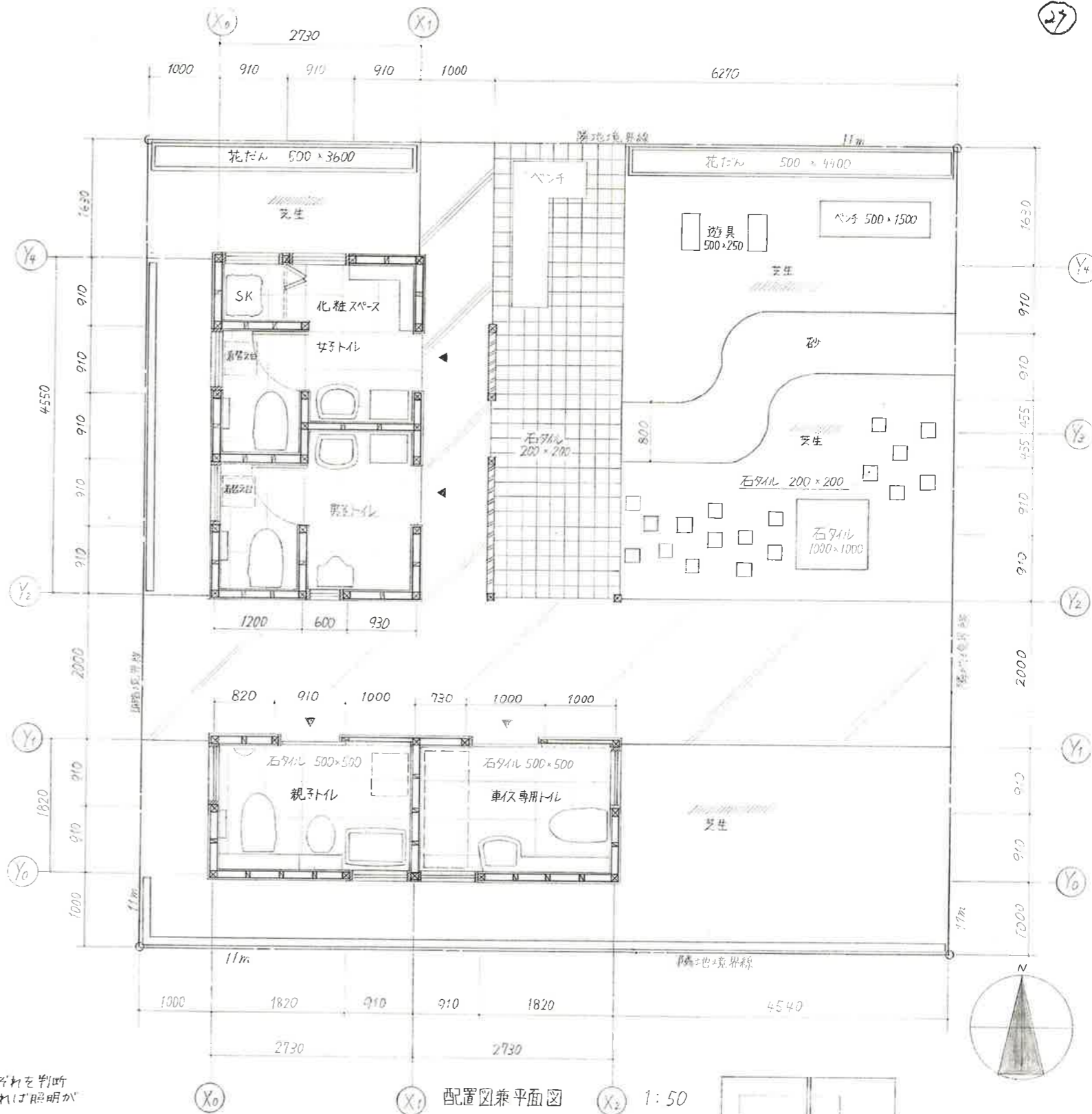


実際にトイレを訪れてみるととても暗く入りづらかった。そのため花だんを設け少しでも明るく華やかになるようにしました。

どこのトイレか一目でわかるように男女トイレの壁には大きく手の先を矢印で示した人のマークを女子は赤、男子は青と色をわけて表示しました。  
そして、親子・高齢者 車イス専用トイレには、扉にそれぞれを判断できるマークをすりガラスで大きくくり抜き、中に人がいれば照明が付き明るくなるので黄色、中に人がいなければ暗いので黒になります。



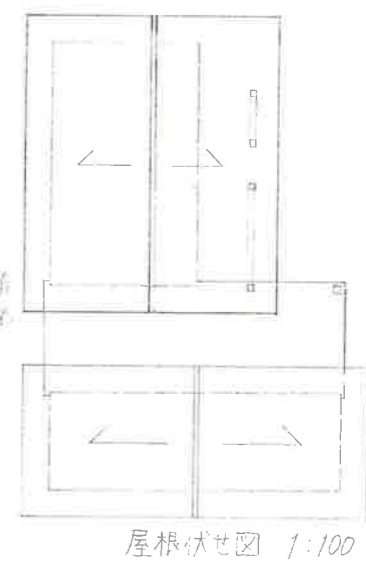
トイレから遊具まで距離があるため、簡易な遊具を設けました。  
子供が遊べるようにしました。



配置図兼平面図 1:50

私が考えたこのトイレは実用性のあるトイレです。このトイレは大きくわけて4種類あります。(女子トイレ・男子トイレ・親子専用トイレ 高齢者車イス専用トイレ)  
敷地の高低差については、スロープは設けず、中心にかけてなだらかなるイクにしました。  
耐震構造についても、筋かいを対角掛けにし、複雑な窓を設けないなどの対策をします。

面積表		
敷地面積	11m × 11m	121 m <sup>2</sup>
建築面積	8.37m × 5.46m + 6.55m × 2.73m	27.82 m <sup>2</sup>
延べ面積	18.2m × 5.46m + 4.55m × 2.73m	22.36 m <sup>2</sup>
建ぺい率	27.82 m <sup>2</sup> ÷ 121 m <sup>2</sup>	23 %
容積率	22.36 m <sup>2</sup> ÷ 121 m <sup>2</sup>	18 %



石川は降雪量が  
多いので通路には  
屋根を設けました。  
また、遊具の設置  
も考慮しました。

北立面図 1:100

西立面図 1:100

屋根伏せ図 1:100