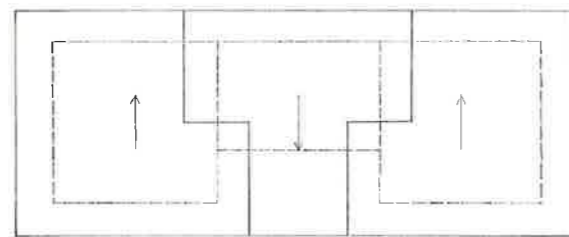
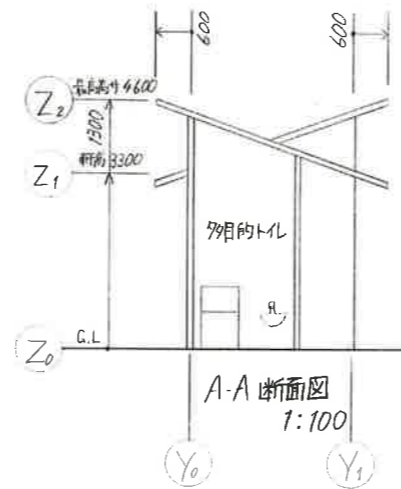
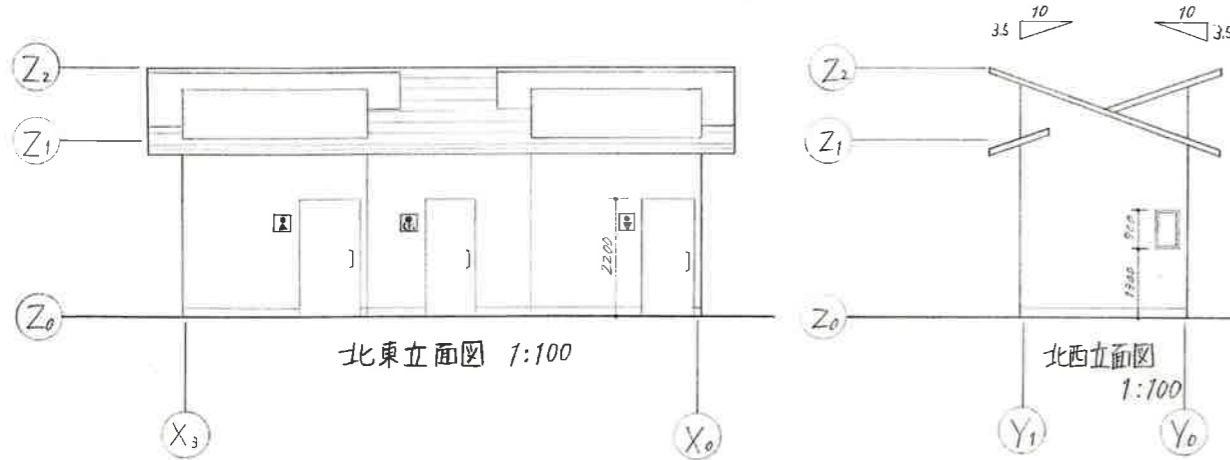


配置図兼平面図 1:50



屋根伏図 1:100

耐震計画
・柱間に筋かいを入れる
・複雑な形とせずシンプルな
長方形にして揺れに耐えられるようにした。



面積種類	計算式(単位:m)	各面積
敷地面積	11 × 11	121 m ²
建築面積	3 × 9	27 m ²
延べ面積	(3 × 3) × 2 + (3 × 2)	24 m ²
建ぺい率	27 ÷ 121	22%
容積率	24 ÷ 121	19%

～親子が楽しく使いやすいトイレ～
このトイレは、女子トイレと男子トイレの両方に子供用のトイレが設置してあり、子供が一人でも使いやすくなっています。
お母さんやお父さんが子供の様子を気にかい、確認ができるように、子供用トイレの高さを低めに設計しました。
多目的トイレを大きく広めにし、ベビーカーや車いすなどをいれても狭くならないようにしました。
赤ちゃん連れの親でも、こまめながら入口が通れるように、どの入口も普通の戸より大きく設けました。