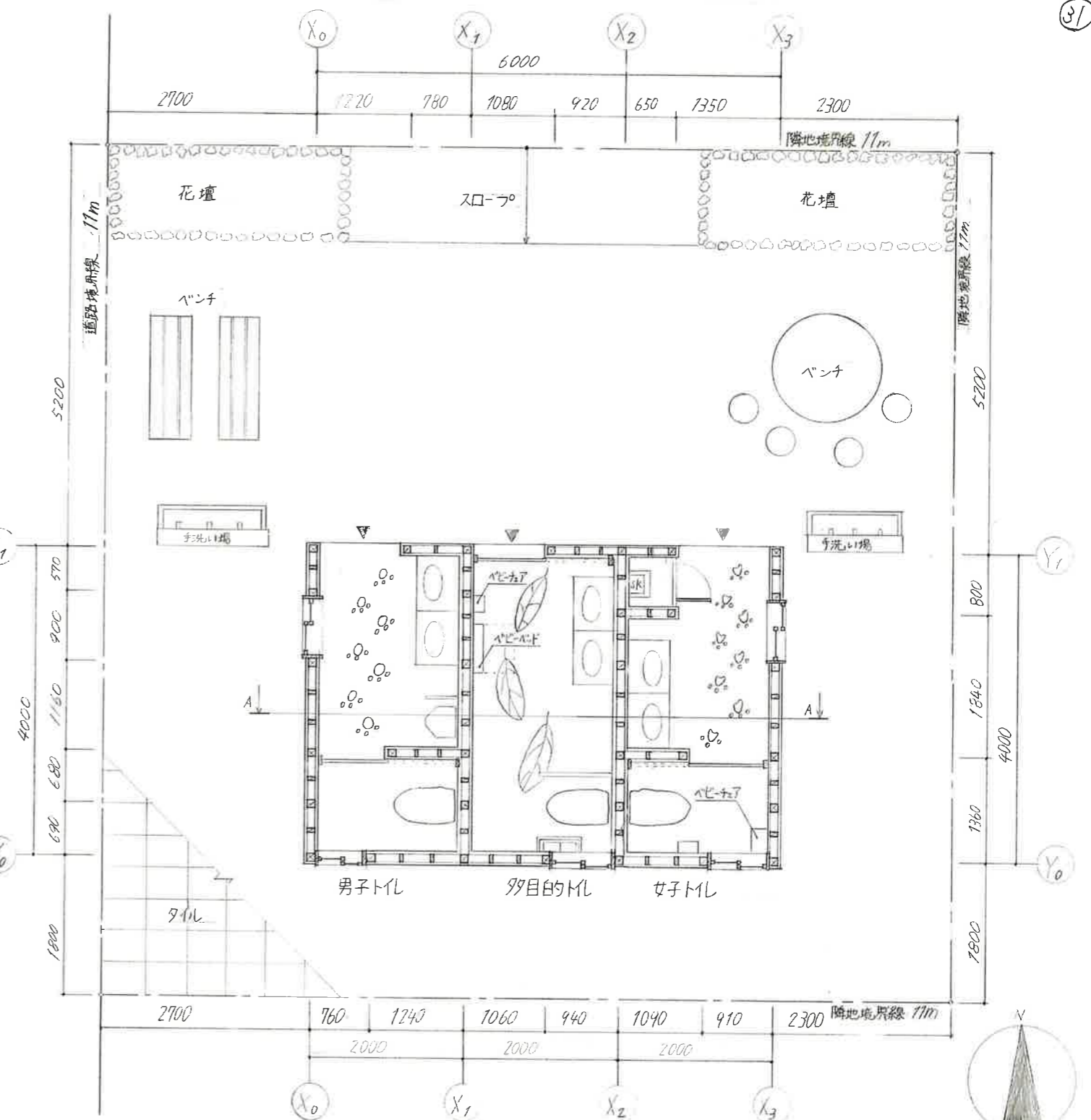
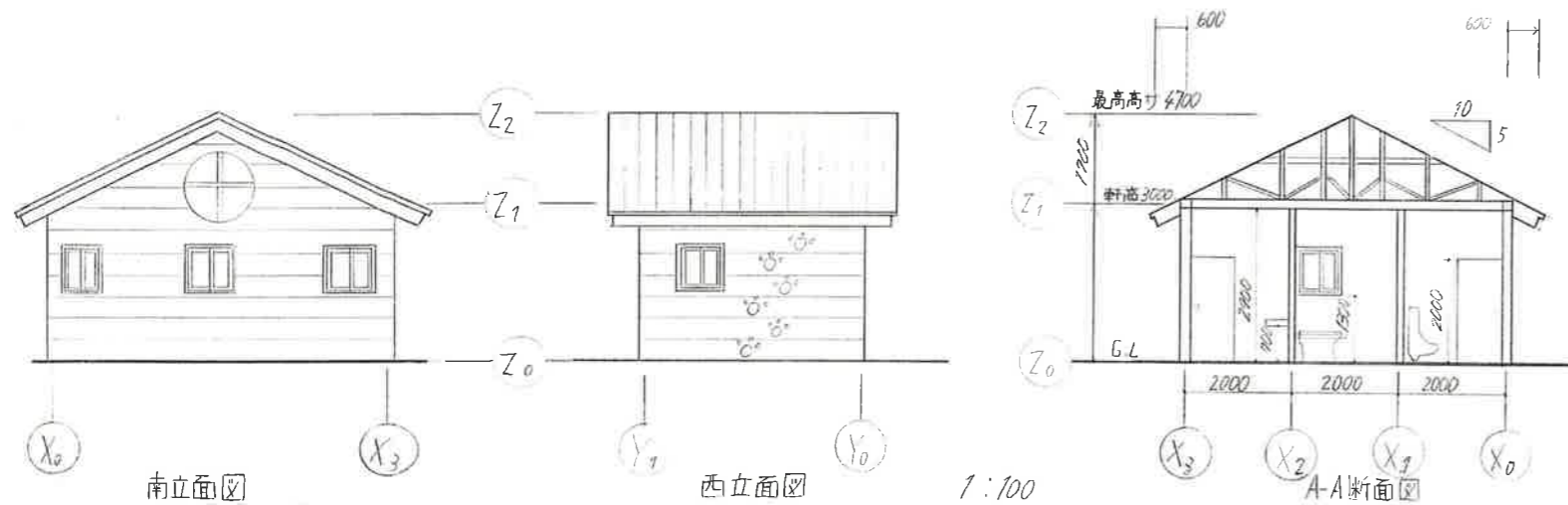


ベンチを犬の足跡にして子供たちが「楽し」
ことかできるようにしています。また、奥に
ある2つのベンチは、大人が寝ても余裕
があるような大きさとしました。

正面に時計を設け、子供たちが
家に帰る時間分かる
ようにしました。



配置図兼平面図 1:50



子供が入りやすいトイレを考えました。外壁は板張風とし
東面と西面には動物の足跡を描いたことにより子供達
が入りやすい雰囲気になるようにしました。屋根は自立よう
にするために赤色としました。各トイレには高さの違う洗
面台を設け誰でも使いやすくなっています。また、床にも
動物の足跡が描かれているので楽しみなかわりトイレを
利用することができます。トイレには2つの手洗場
を設けたため子供の足を洗ったり、ペットの散歩さ
した時などに利用することができます。彩やかな色
を使い誰でも使いやすい人々やペット達の憩いの場と
なりやすい空間を作るようにしました。

| | | |
|------|------------------------------|------|
| 敷地面積 | 11m X 11m | 121㎡ |
| 建築面積 | 6m X 4m | 24㎡ |
| 延べ面積 | 6m X 4m | 24㎡ |
| 建ぺい率 | $(24㎡ \div 121㎡) \times 100$ | 20% |
| 容積率 | $(24㎡ \div 121㎡) \times 100$ | 20% |