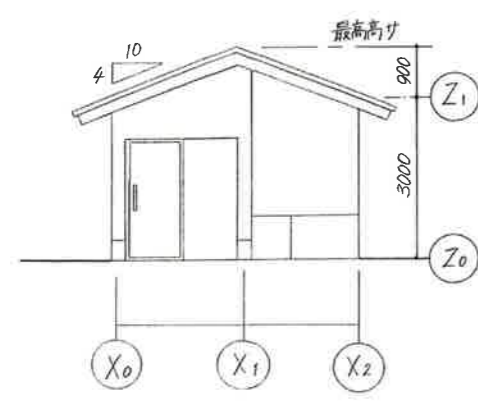
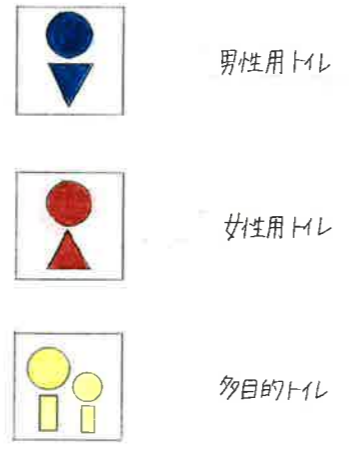
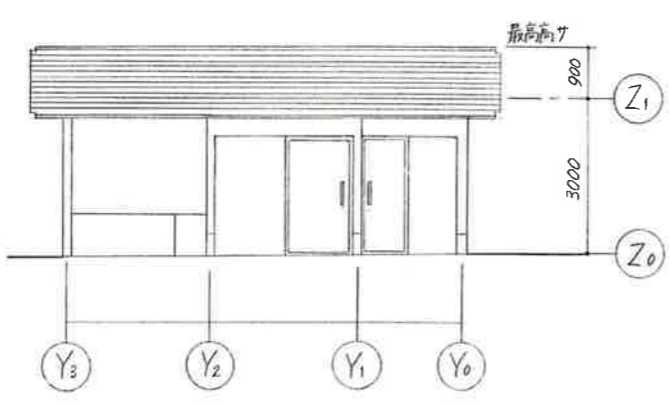


私は、親子で使いやすいトイレをコンセプトに設計しました。個室は、小さな子どもにトイレを親が手伝ってあげられるように、女性用共便所にベビーカーを設計したため、子どもがまがまがしくトイレを使用することなく、多目的トイレのベビーカーは、荷物置き場と兼ねて、おむつ替えのスペースとして、休憩スペースとしました。このことから、遊具と遊具が見えるため、安心して休憩することになります。



東立面図 1/100



北立面図 1/100

耐震計画  
・柱間に筋かいを入れる。  
・筋かいはたすき掛けとする。

面積表

敷地面積	11m × 11m = 121m <sup>2</sup>
建築面積	4095m × 7.280m - (1.820m × 2.275m + 0.91m × 2.275m) = 23.6m <sup>2</sup>
延べ面積	7.260m × 4.095m - (1.820m × 2.265m) <sup>2</sup> = 21.5m <sup>2</sup>
延べ率	23.6m <sup>2</sup> ÷ 121m <sup>2</sup> × 100 = 20%
容積率	21.5m <sup>2</sup> ÷ 121m <sup>2</sup> × 100 = 17.7%

配置図兼平面図 1/50

