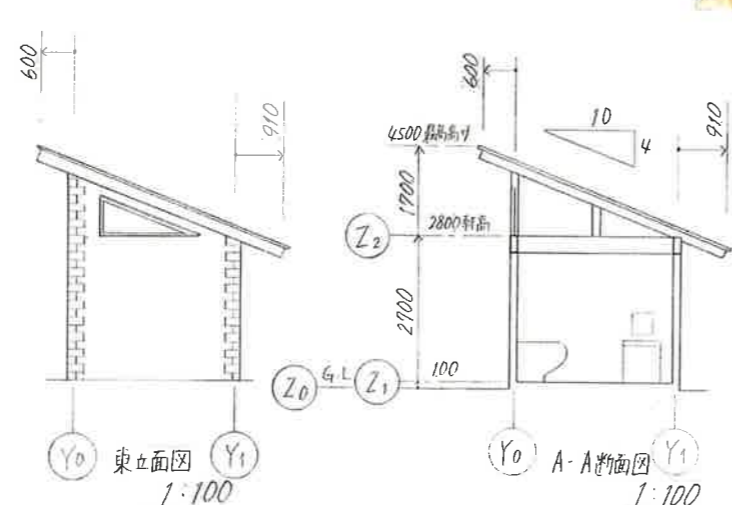
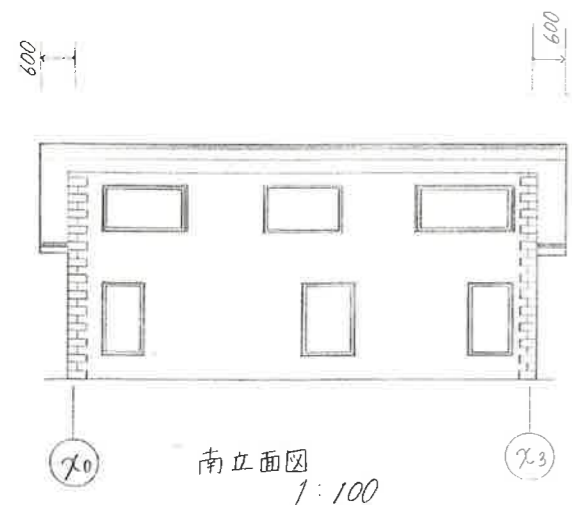


配置図兼平面図 1:50



- 男子WC
- 多目的WC
- 女子WC

面積種類	計算式	
敷地面積	11 × 11	121 m ²
建築面積	3.03 × 8.005	24.26 m ²
延床面積	3.03 × 8.005	24.26 m ²
建ぺい率	24.26 ÷ 121	20%
容積率	24.26 ÷ 121	20%

今回、親子が使いやすいトイレコンセプトに考えました。公衆トイレは、「暗い」「入りづらい」という印象があるように感じました。中の工夫では、バリアフリーになっており、バビーカー利用者の方、赤ちゃんが並んで歩けるような通路を広めに取りました。また、中に光が入るような窓をいくつか見つけました。トイレをする際、周りの視線が気にならなうと思うので下の窓は外から中が見えないガラスブロックを少し取り入れるだけの窓としました。上の窓は光を取り入れつつ外開きの窓になっているので換気ができるようにしています。外観の工夫は、白い塗壁になっており清潔感を出しました。アクセントとして窓の周りを青色にしていておもしろい工夫のアイデアです。