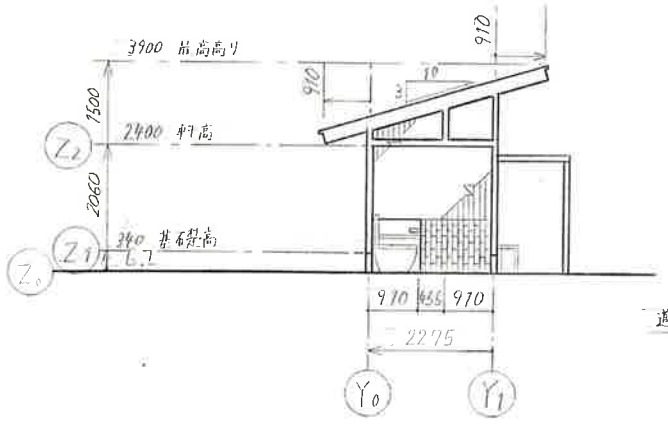
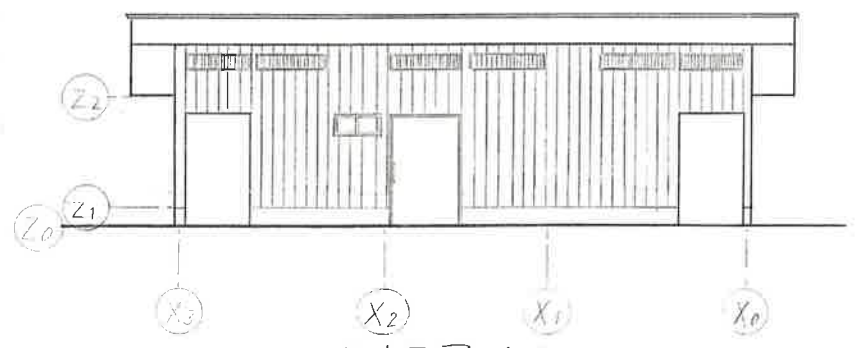


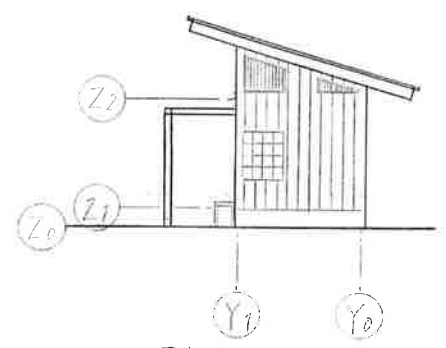
内観パース(女子トイレ)



A-A断面図 1:100



北立面図 1:100



西立面図 1:100

コンセプト文  
ほとんどの公園は子供が楽しむための公園が多いので、子供が楽しむだけでなく大人も楽しめる「大人の公園」をコンセプトに設計しました。ただトイレを建てるだけでなく、仕事や家事・育児等忙しい日常生活の中で一息つけられる空間になるようにしました。自然を感じる事ができれば、着っついリラックスして休むことができます。トイレの内装・外装どちらも木質を優先しました。また、中間領域に藤の木を取り付けることで、トイレの前は木陰となり、ベンチで休むことができます。地面が少し高い所に設置した休憩所からは、庭が一面に広がる。自然を感じられます。トイレの内装は北面に多くのルーバーを設けたため安定した光が入り、身がこぼれにくいです。この空間で心も落ちついて休むことができます。

面積表

敷地面積	11m x 11m	121m <sup>2</sup>
建築面積	2275m x 10.01m + 082m x 10.01m	30.98m <sup>2</sup>
延べ面積	2275m x 10.01m	22.77m <sup>2</sup>
建ぺい率	30.98m <sup>2</sup> ÷ 121m <sup>2</sup> x 100	25.60%
容積率	22.77m <sup>2</sup> ÷ 121m <sup>2</sup> x 100	18.82%

付帯設備  
・様々なおとせシングルな長方形おとしの植木に植え付ける  
・柱口部分には、火打ち梁や火打ち台を木で補強した  
・開口部が大きい藤がロゼットに木を挿入し、木が自然に成長する

