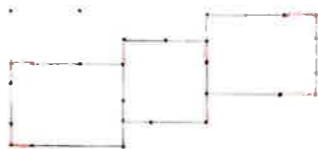


耐震上配慮した点  
建物に全体的に筋かいを入れられるように設計した点  
→ 壁、一面ずつに必ず欠けない、910mmの幅をとること  
ができる面をバランス良く設けた  
欠け：窓や扉を付けるための面のあき

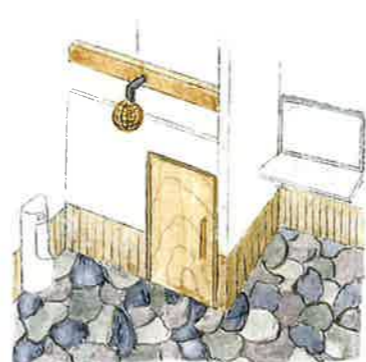
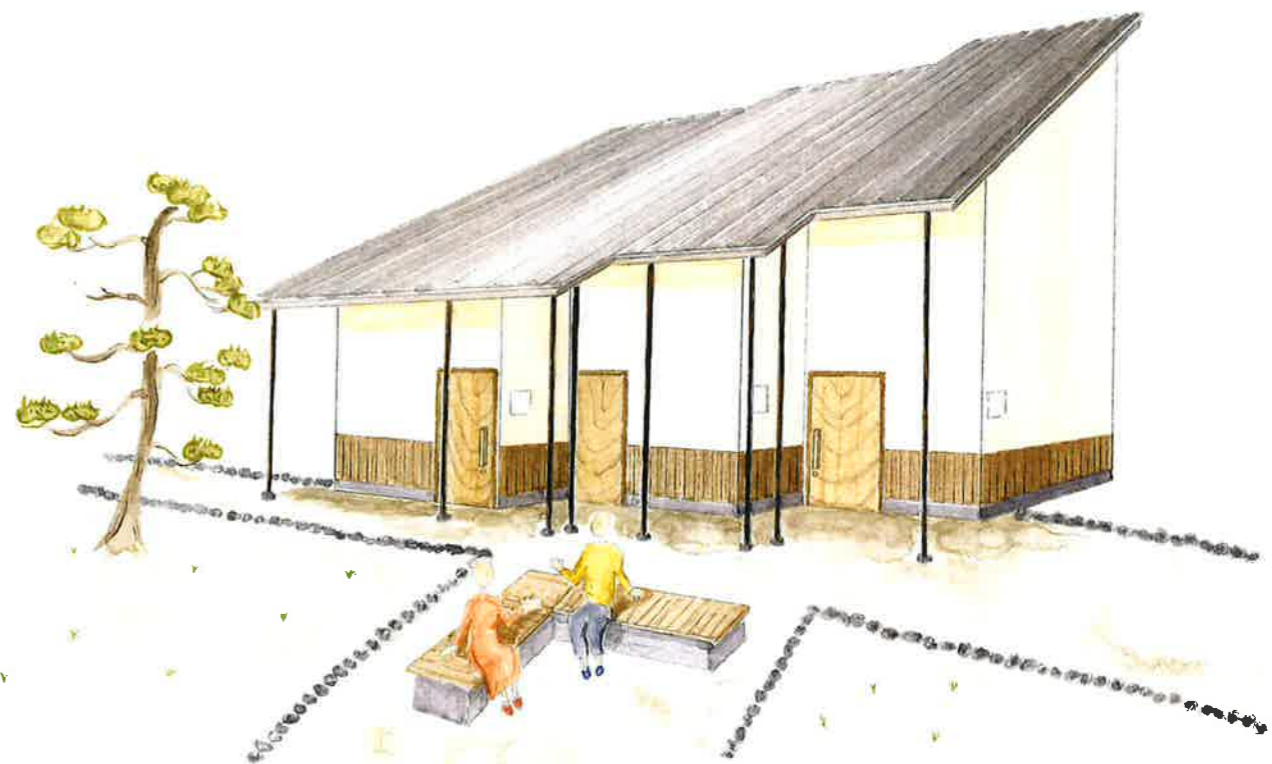


筋かい設置部分



配置図兼平面図 1:50

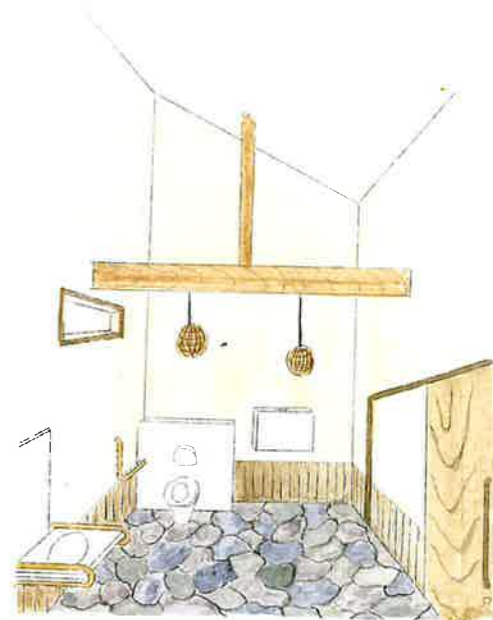
凡例 ・X：既存樹木位置を表す  
共通事項 ・窓はすべて押し出し窓とする



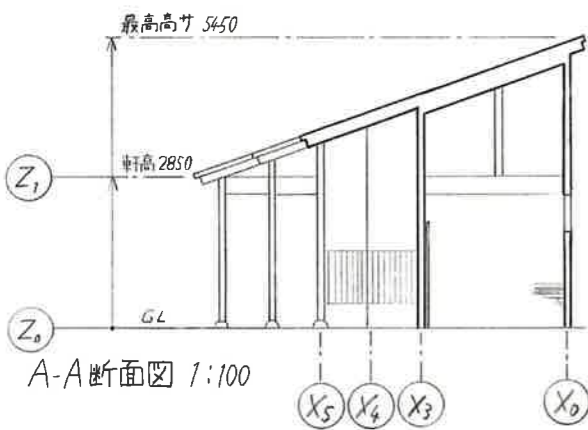
男子トイレ内観



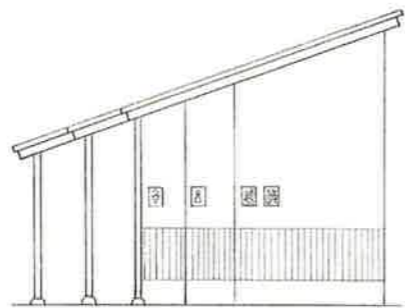
女子トイレ内観



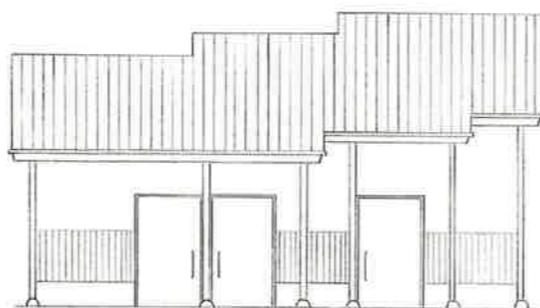
多目的トイレ内観



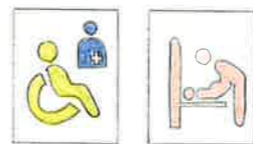
A-A断面図 1:100



北西立面図 1:100



北東立面図 1:100



多目的トイレ標識



女子トイレ標識 男子トイレ標識

面積表	計算式	各面積 (単位: m <sup>2</sup> )
面積種類		
敷地面積	11 × 11	121
建築面積	(3,185 × 2,73 × 2) + (2,73 × 2,73) + 14,9058	39,748
延べ床面積	(3,185 × 2,73 × 2) + (2,73 × 2,73)	24,843
建ぺい率	39,748 ÷ 121	32.85%
容積率	24,843 ÷ 121	20.53%

～木を楽しみ、ゆったりとした時間を過ごせるトイレ～  
敷地内にある木を利用した、ゆったりと過ごせるトイレを設計しました。どのトイレからも樹木が見え、かつプライバシーが守れるように高い位置に小窓を設けました。現在、敷地内には2本の木しかありません。しかし、木を植えることで、その成長と共に楽しむことができます。このトイレは外の木を楽しみにだけでなく、内にある木の太い梁をも楽しむことができます。  
トイレまでの通路は軒が長く伸びているため、雨が降った時には雨宿りに使用することができます。通路近くにはベンチを設置しました。現地に行ってみると、木影はとても涼しく過ごしやすいので、影になり、待ちやすいような位置を考えました。