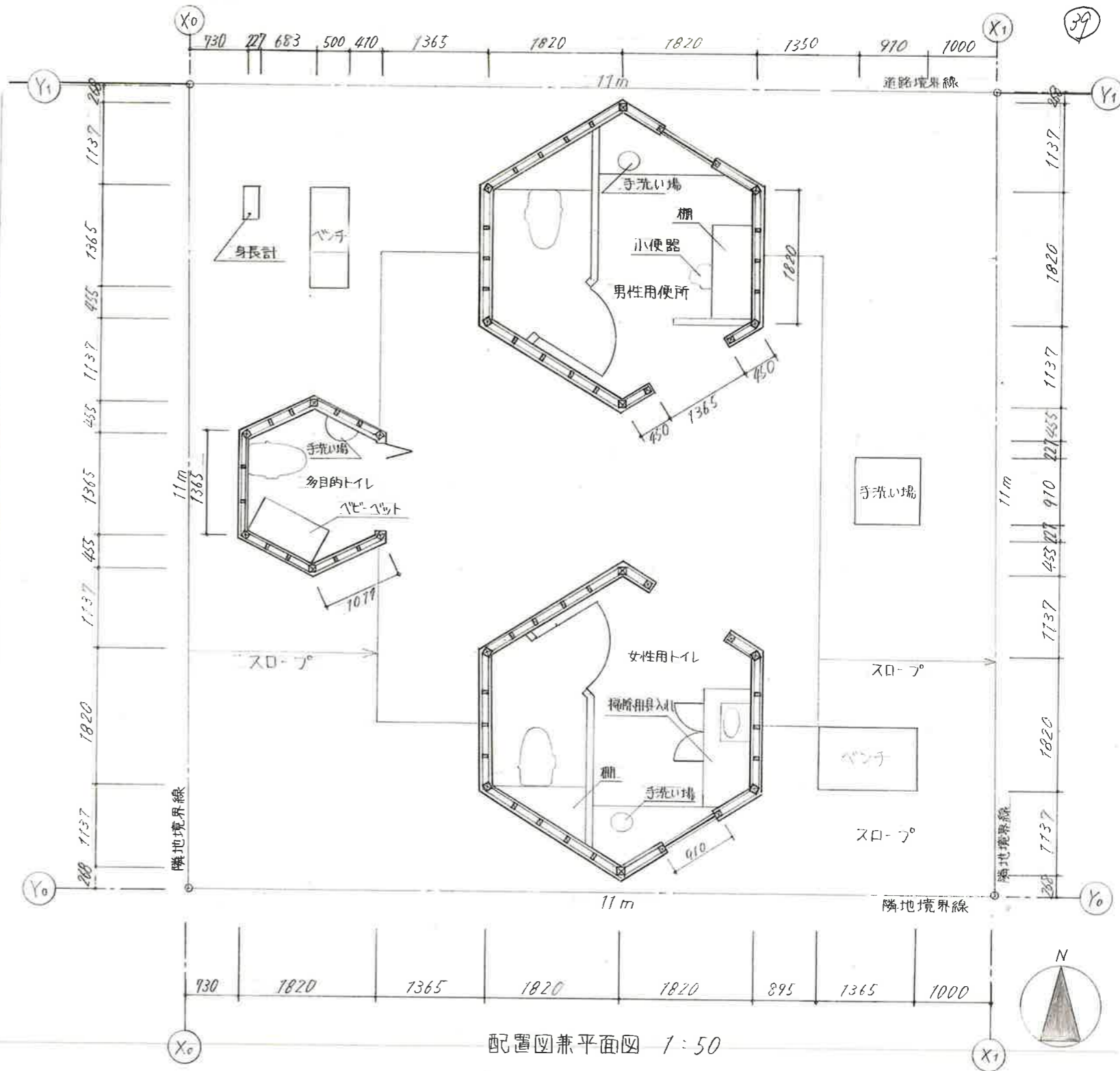
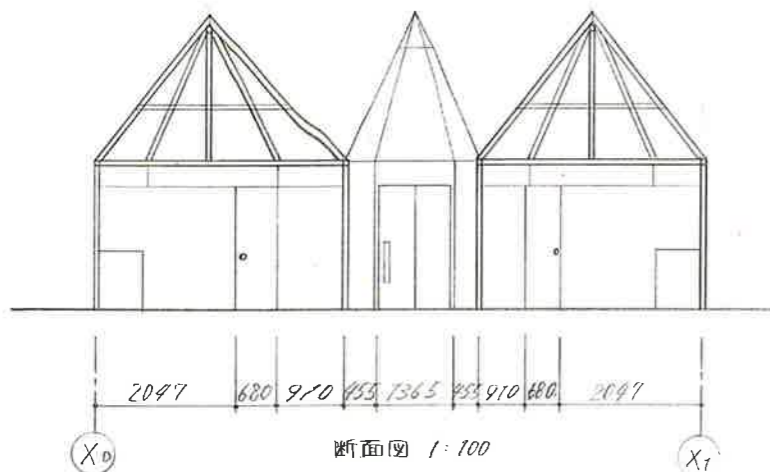




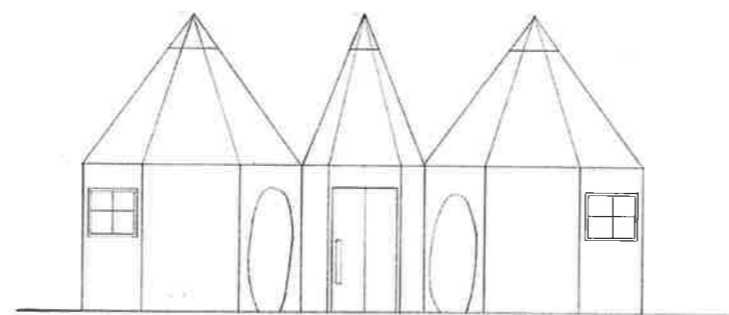
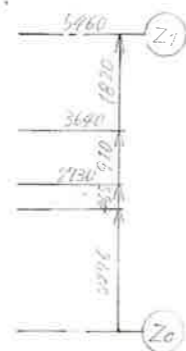
この家のコンセプトは、かわいいトイレです。トイレがかわいいことで公衆トイレにありがちな入りにくいという印象を無くし、子供でも使いやすいトイレになると考え、このコンセプトにしました。最も工夫したところは外観です。子供たちが日常的に使用する、えんぴつの形にし、色はパステルカラーにしました。とても変わった形なのでこの公園のシンボルにもなります。また、内観は、天井が高く、開放感があるので怖い印象という印象はありません。建物をあえて3棟に分けて、女性用、男性用、多目的をそれぞれ離すことで、入りやすいようにしました。



配置図兼平面図 1:50



断面図 1:100



立面図 1:100

面積表	面積種類	計算式	各面積
	敷地面積	11 × 11	121 m ²
	建築面積	2.975 × 3.640 × 2 + 1.820 × 1.820	24.970 m ²
	延べ面積	2.975 × 3.640 × 2 + 1.820 × 1.820	24.970 m ²
	建ぺい率	24.970 ÷ 121	20.64 %
	容積率	24.970 ÷ 121	20.64 %