

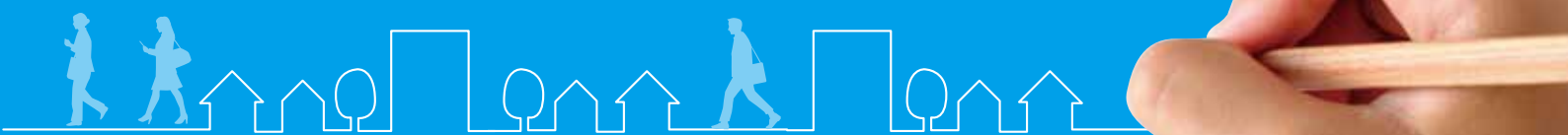
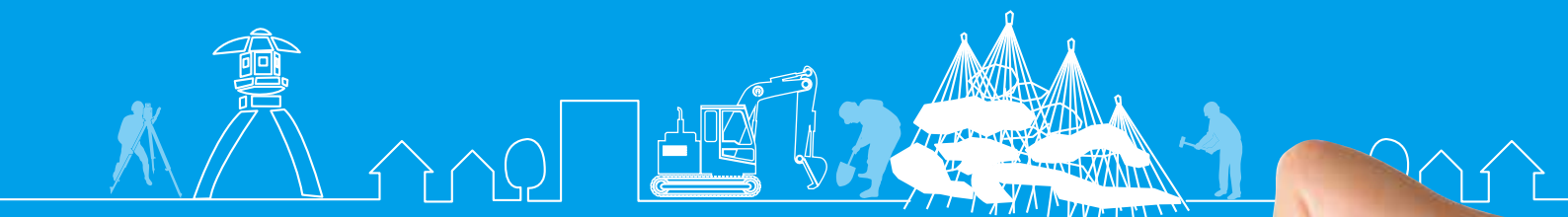
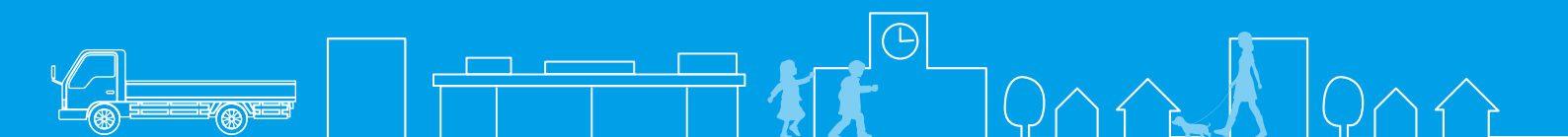
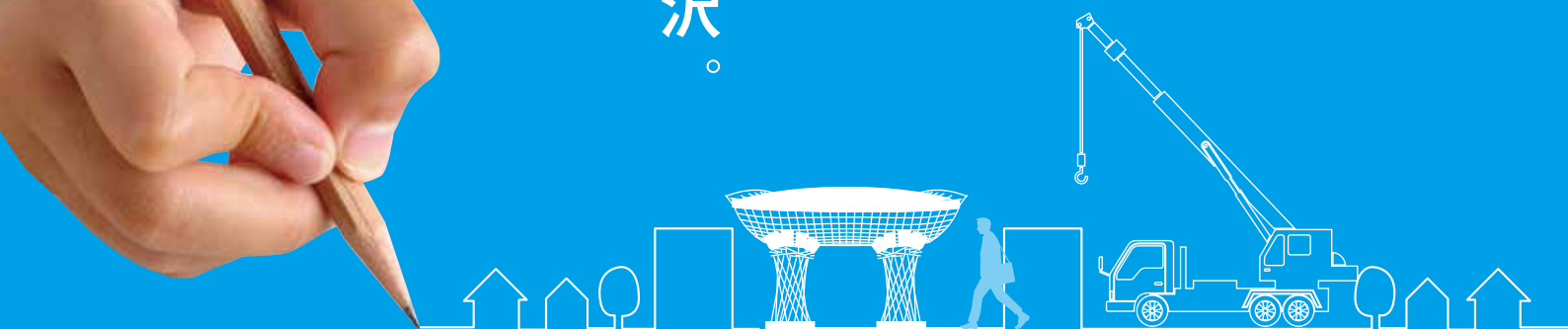
みんな  
で

描  
こ  
う。

み  
ん  
な  
で

創  
ろ  
う。

み  
ん  
な  
の  
金  
沢  
。



# かなざわブランド・工事看板イメージコンテスト 未来への扉「金沢をつくる」

## 看板デザイン作品募集

私たちが暮らす、大好きな街、金沢。

毎日どこかで新しい建物が創られ、新しい街づくりが進行しています。  
金沢の未来を創っている工事現場をあなたの作品で彩ってみませんか。

○主催／一般社団法人 金沢建設業協会  
○後援／金沢市・金沢市教育委員会

# かなざわブランド・工事看板イメージコンテスト 未来への扉「金沢をつくる」

## 看板デザイン作品募集



### 趣旨

私たち金沢建設業協会は、安心安全なまちづくりに取り組む使命感を胸に、もっともっと素敵で輝ける金沢を創造したいと思っています。暮らす人みんなが自分のまちを好きになり、暮らすことに誇りを持てる、そんな金沢をともにつくりたい。金沢が好きというチカラが、世界に誇れる金沢ブランドを育てていくと信じています。実現に向けた第一歩として、金沢市内すべての建設現場にその想いの象徴となるイメージ看板を設置することになり、そのデザインコンテストを市民公募によって開催する運びとなりました。このコンテストを通じて、私たちが暮らす金沢について考えてみませんか。

### テーマ

「金沢をつくる」

イメージも表現もあなた次第です。例えば…

- こんな金沢に住んでみたい
- 未来の金沢を描いてみよう
- 建物や道路や橋をつくる仕事を描いてみよう
- 金沢が世界に誇れる建物や街並み
- こうなったらいいと思う、未来の金沢の街並み
- 見る人が金沢を好きになるような金沢の街並み
- 建設現場で働く人の一生懸命な姿
- 子ども達が自分で何かを創り上げようとする真剣な姿など、自由な発想で描いてください

私たちが暮らす大好きな金沢「金沢をつくる」。  
つくることの楽しさを描いてみよう。

### 応募形式

作品提出の際は、必ず応募用紙と合わせてご応募ください

#### 手書き作品の場合

- 八つ切り画用紙またはA3のケント紙を横長に使用してください  
※用紙は各自でご用意ください
- 用紙内に作品が収まるように描いてください  
(鉛筆などでアタリを描いた場合は、完成後消してください)
- 画材は自由

作品の裏面に応募用紙に貼り付けてお送りください

#### デジタル作品の場合

- 応募データは画像データのみとします
- ファイルサイズは W5787×H4093Pixel、解像度は300dpi以上、10MB以内の横長で制作してください
- ファイル形式はJPEGデータ

作品と応募用紙をメールにてお送りください

### 応募資格

金沢市在住もしくは通学・通勤されている方

### 応募規定

- 応募は1人1点に限ります
- 応募作品はオリジナルの未発表作品に限ります
- 著作権、商標権、肖像権等で第三者の権利を侵害することのないよう十分に配慮してください
- 入賞作品は、看板掲示にあたって補作する場合があります
- 応募作品の著作権は(一社)金沢建設業協会に帰属。その他の詳細は主催者ホームページ等をご確認ください。
- 応募作品の返却はいたしません

### 応募方法

金沢建設業協会のホームページ(<http://www.kanakenkyo.or.jp>)より、応募用紙をダウンロードいただき、必要事項をご記入の上、作品と合わせて下記までお送りください。

○ 郵送の方は / (一社) 金沢建設業協会

〒921-8036 石川県金沢市弥生2丁目1番23号

○ メールの方は / [info@kanakenkyo.com](mailto:info@kanakenkyo.com)

### 応募期間

令和3年1月20日(水)～3月15日(月)

### 賞

最優秀賞(1点)、優秀賞(3点)、特別賞(6点)  
合計10点

### 優秀作品発表

令和3年3月下旬

### 受賞作品の掲示

最優秀作品は、金沢市内の工事現場に掲示されます



- 主催 / 一般社団法人 金沢建設業協会
- 後援 / 金沢市・金沢市教育委員会

お問い合わせ先

(一社) 金沢建設業協会

〒921-8036 石川県金沢市弥生2丁目1番23号 Tel.076-244-1848

<http://www.kanakenkyo.or.jp>

# 未来への扉「金沢をつくる」

## イメージ看板デザインコンテスト

### 応募用紙

(応募用紙は作品の裏面にのりまたはテープなどで貼ってください)

ふりがな			
しめい 氏名			
ねんれい 年齢	さい 才	がくねん 学年 (学生の方のみ)	ねんせい 年生
じゅうしょ 住所	ゆうびんばんごう 郵便番号 (      -      )		
でんわばんごう 電話番号			
E-Mail	※E-Mail アドレスは任意です  @		
がっこうめい きんむさき 学校名/勤務先			
がっこう きんむさき じゅうしょ 学校/勤務先の住所	ゆうびんばんごう 郵便番号 (      -      )		
さくひんめい 作品名			
さくひん 作品コメント (100文字以内で、 作品にこめられた 金沢や建設業への想い などを書いて下さい)	..... ..... .....		

※本票は必要事項を記入の上、作品の裏面に貼って下さい。※E-Mail 以外は必須項目となります。

※応募規格に合わないものは無効となります。応募形式・応募規格を必ず確認して下さい。

◎応募にあたっては、コンテストウェブサイトの「応募規定」をよくお読みいただき内容に同意した上でご応募下さい。