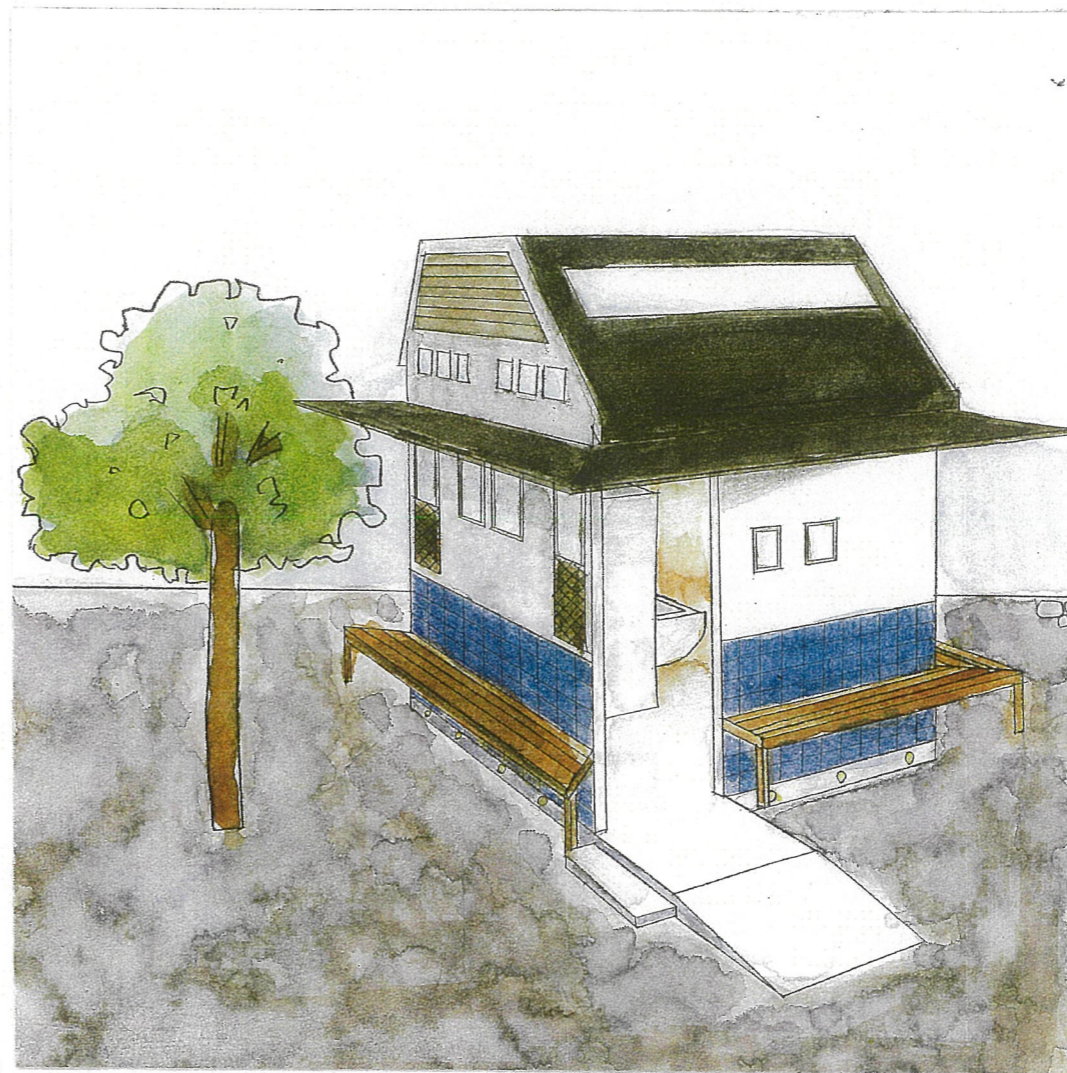
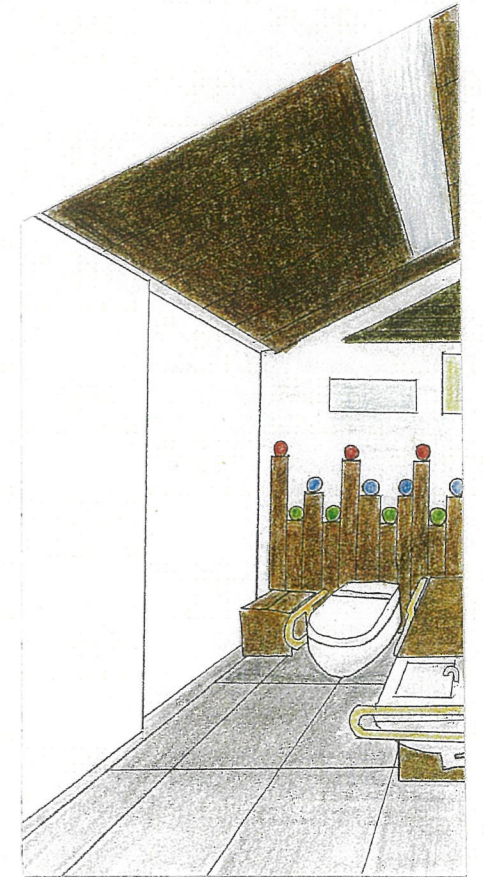


平面図 1:50

| 面積種類 | 計算式(単位m)              | 計(単位m) |
|------|-----------------------|--------|
| 敷地面積 | $120 + 47.1 + 21$     | 188    |
| 建築面積 | $3 \times 4$          | 12     |
| 延べ面積 | $3 \times 4$          | 12     |
| 建ぺい率 | $12 / 188 \times 100$ | 6.383% |
| 容積率  | $12 / 188 \times 100$ | 6.383% |

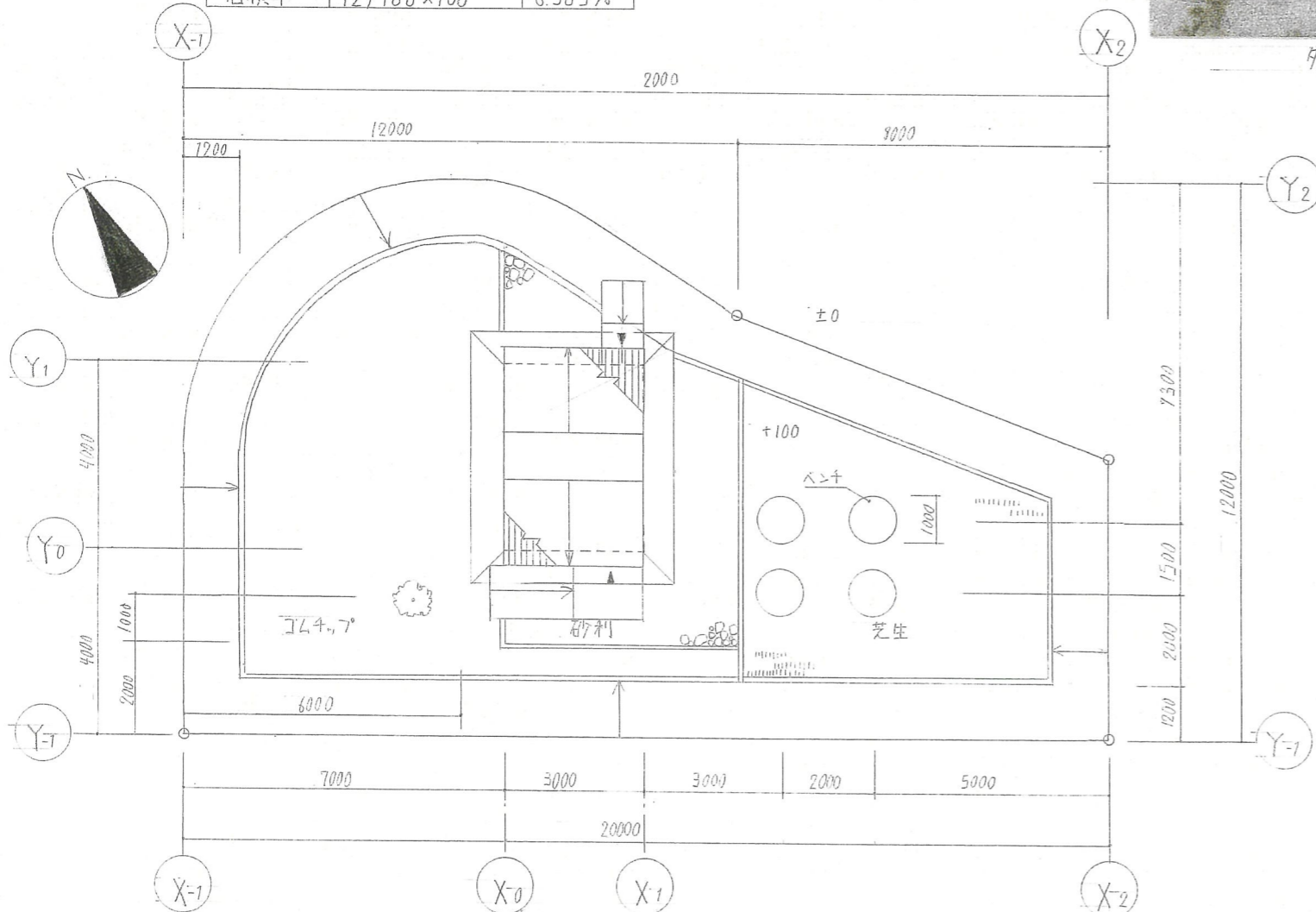


外観パース



内観パース

コンセプト  
このトイレは、児童公園に建設されるため、子供たちが安心して利用できることを目指しています。また、周囲の環境と調和し、自然素材を使用し、木のぬくもりを演出しています。さらに、清潔さを保つため、排水設備は最新のシステムを採用し、臭気対策も万全にしています。また、利用者の利便性を高めるため、ベンチや手すりなどの設備も充実させています。このように、子供たちが安心して利用できる、快適なトイレを実現しています。



配置図兼屋根伏せ図 1:100

