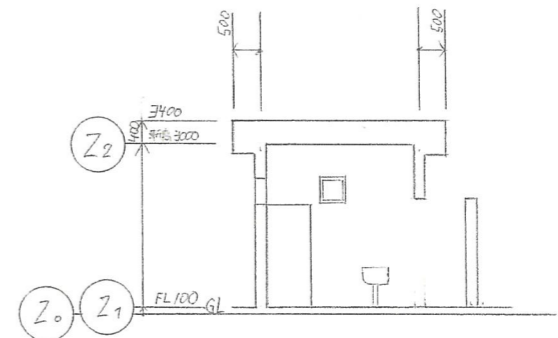
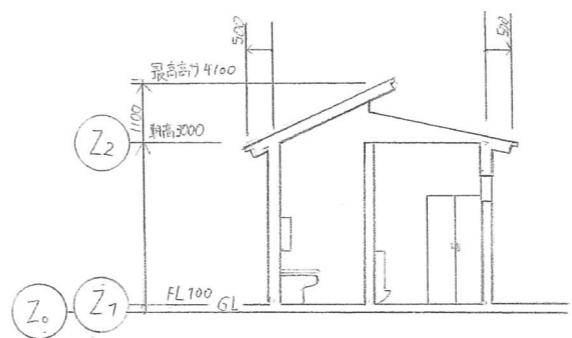
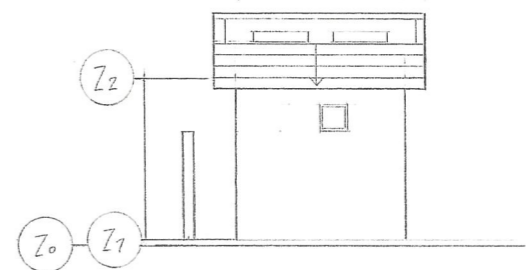
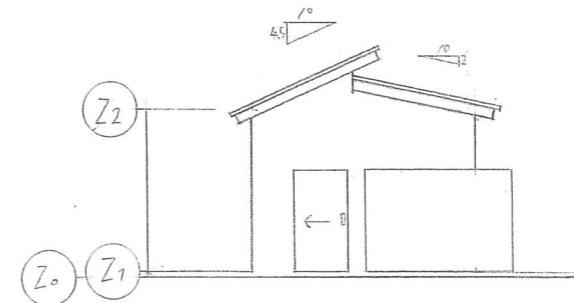
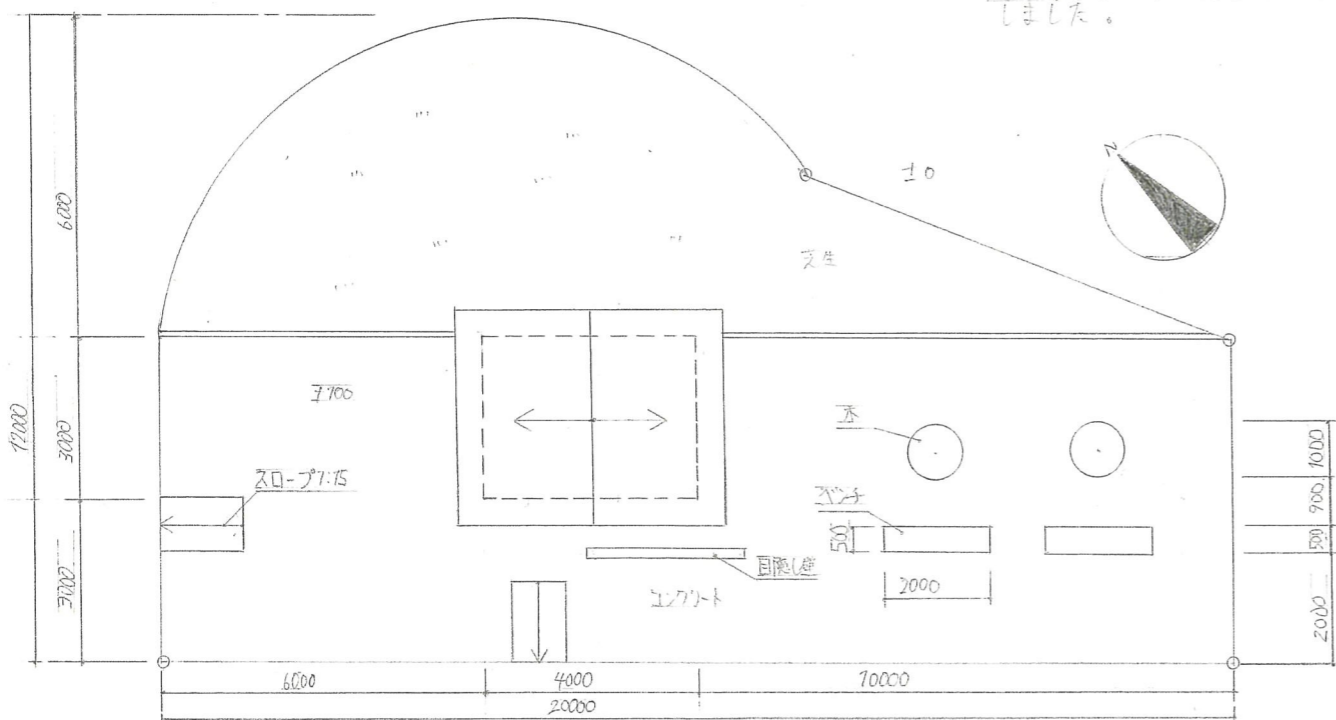


コンセプト
小さな子どもから高齢の方まで利用しやすい多目的トイレを実現しました。
お母さんやお父さんが安心して利用できるように、おむつ替えのスペースを確保し、ベンチや手洗いを設置しました。
また、文化都市・金沢ということもあり、木材を使うことにより、肌ざわりもよくなりました。

説明
多目的トイレに太陽の光が入るように屋根の形を工夫しました。その間に勾配がゆるやかなので、雨が流れるように設計しました。トイレの下地には水はけのよいタイルにし、湯気がたまりづらく心地よく使えるようにしました。また、車いすの乗り降りを2ヶ所設置し、車いすの方もトイレに入れるようにしました。

面積種類	計算式(単位m)	計
敷地面積	120+4.17+2.1	126.27m
建築面積	3×4	12m
延べ面積	3×4	12m
歩留率	120/188×100	6.7%
容積率	120/188×100	6.7%

ベンチについて
ベンチの素材は間伐材を使用しました。間伐材を利用し、無駄をなくしました。また、「文化都市・金沢」ということもあり、木材を使うことにより、肌ざわりもよくなりました。



配置図(屋根伏せ)図 1:100

A-A断面図

B-B断面図