

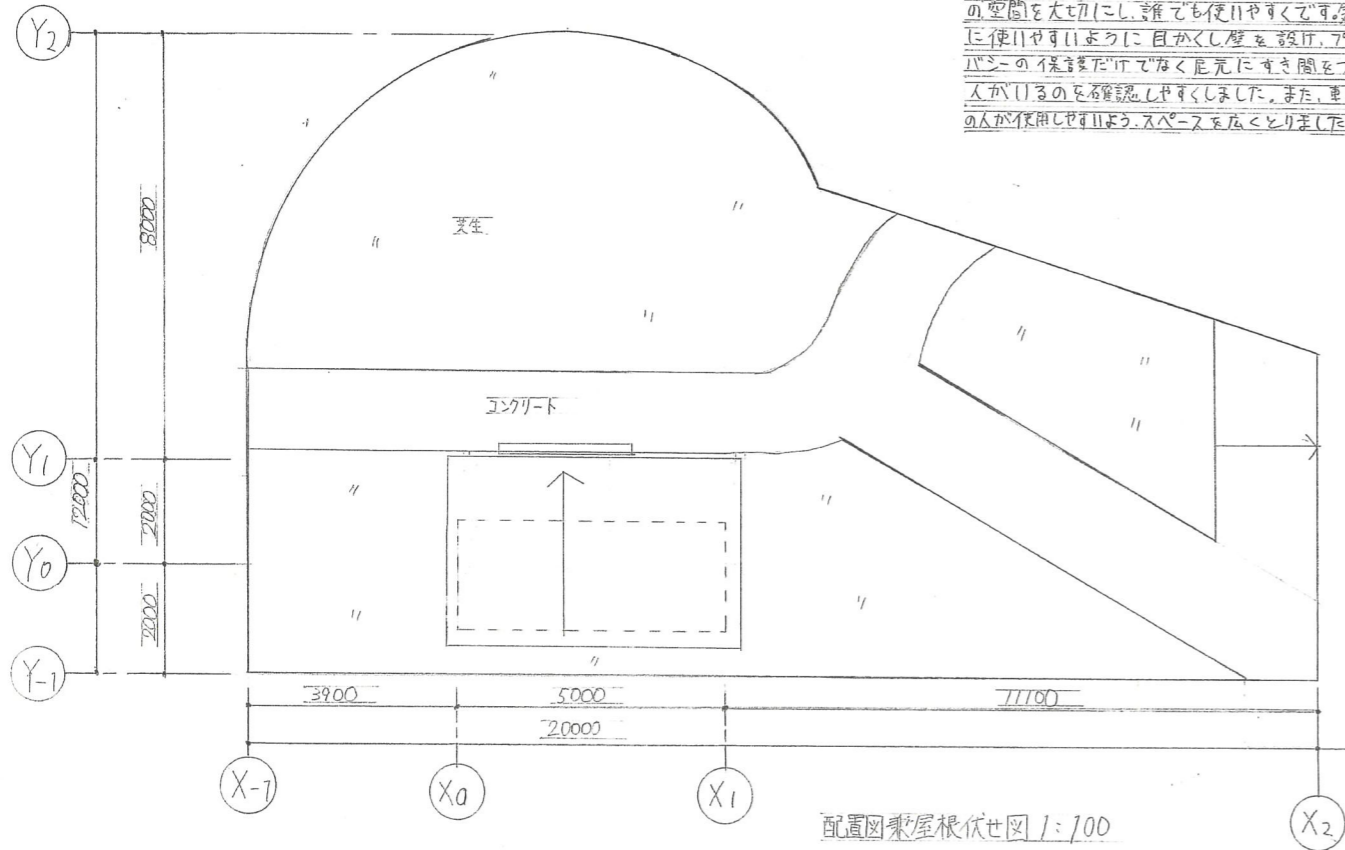
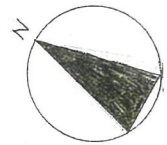
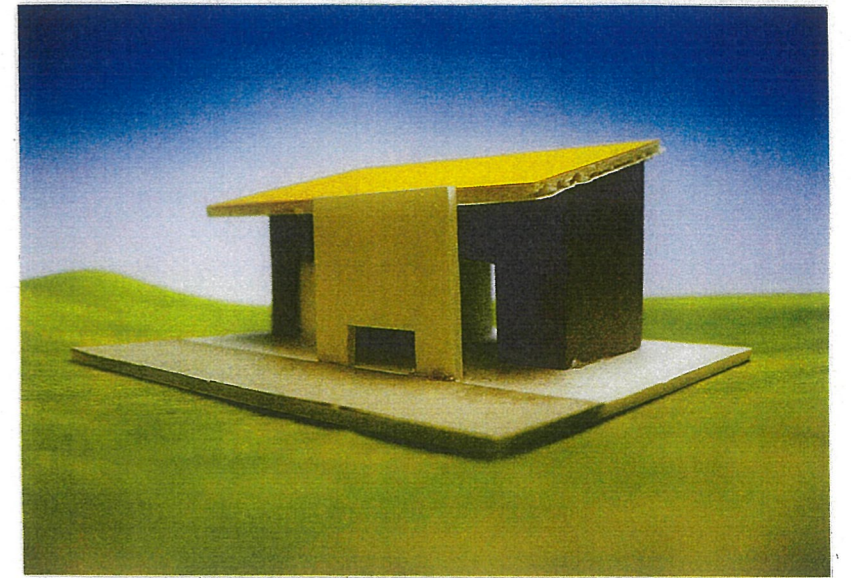
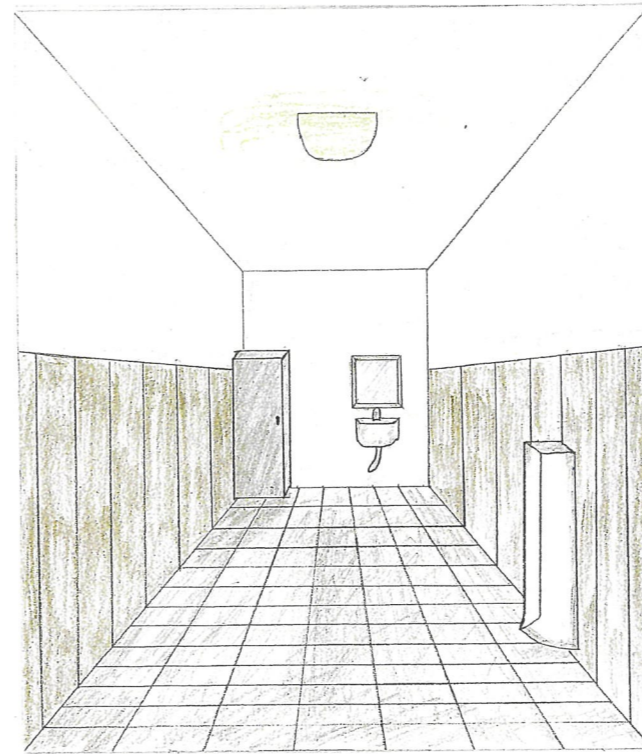
平面図 1:50

説明
軒の足を大きくし、雪や雨が多と降った際に
トイレに入らうとしてぬれてしまうことがない
ようにすることができました。また、小便器を一つ
にすることによって個人の空間をつくることで多
数利用してトイレすることが出来ます。

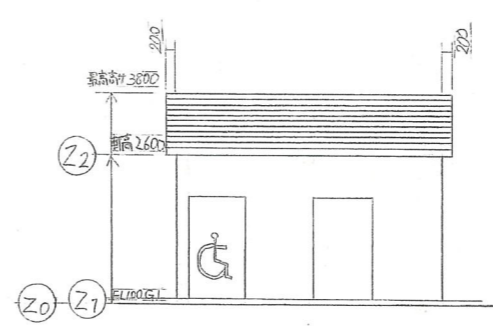
面積表

面積種類	計量式 (単位M)	計
敷地面積	120 + 47.1 + 21	188m ²
建築面積	2 x 5	10m ²
延床面積	2 x 5	10m ²
建ぺい率	10 / 188 x 100	5.32%
容積率	10 / 188 x 100	5.32%

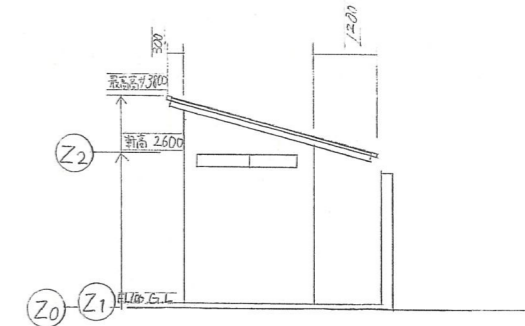
コンセプト
私が設計したトイレのコンセプトは、個人
の空間を大切にし、誰でも使いやすく、気持
よく使いやすいように目かき壁を設け、プライバシーの
保護を怠りなく配慮に努め空間をつくり
人がいるのを確認しやすくしました。また、車いす
の人が利用しやすいよう、スペースを広くとりました。



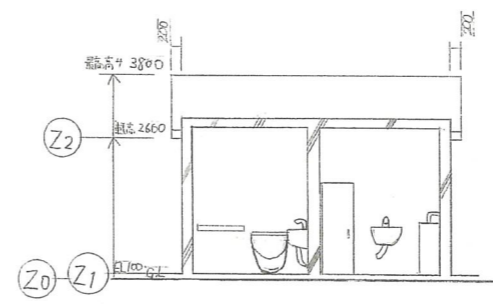
配置図乗屋根伏せ図 1:100



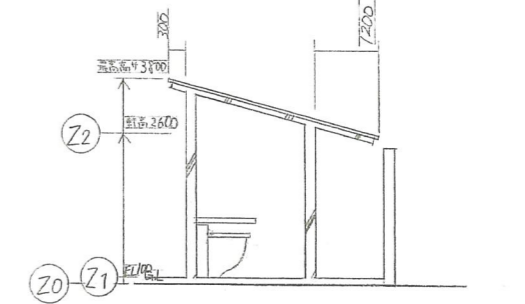
西立面図



南立面図



A-A断面図



B-B断面図