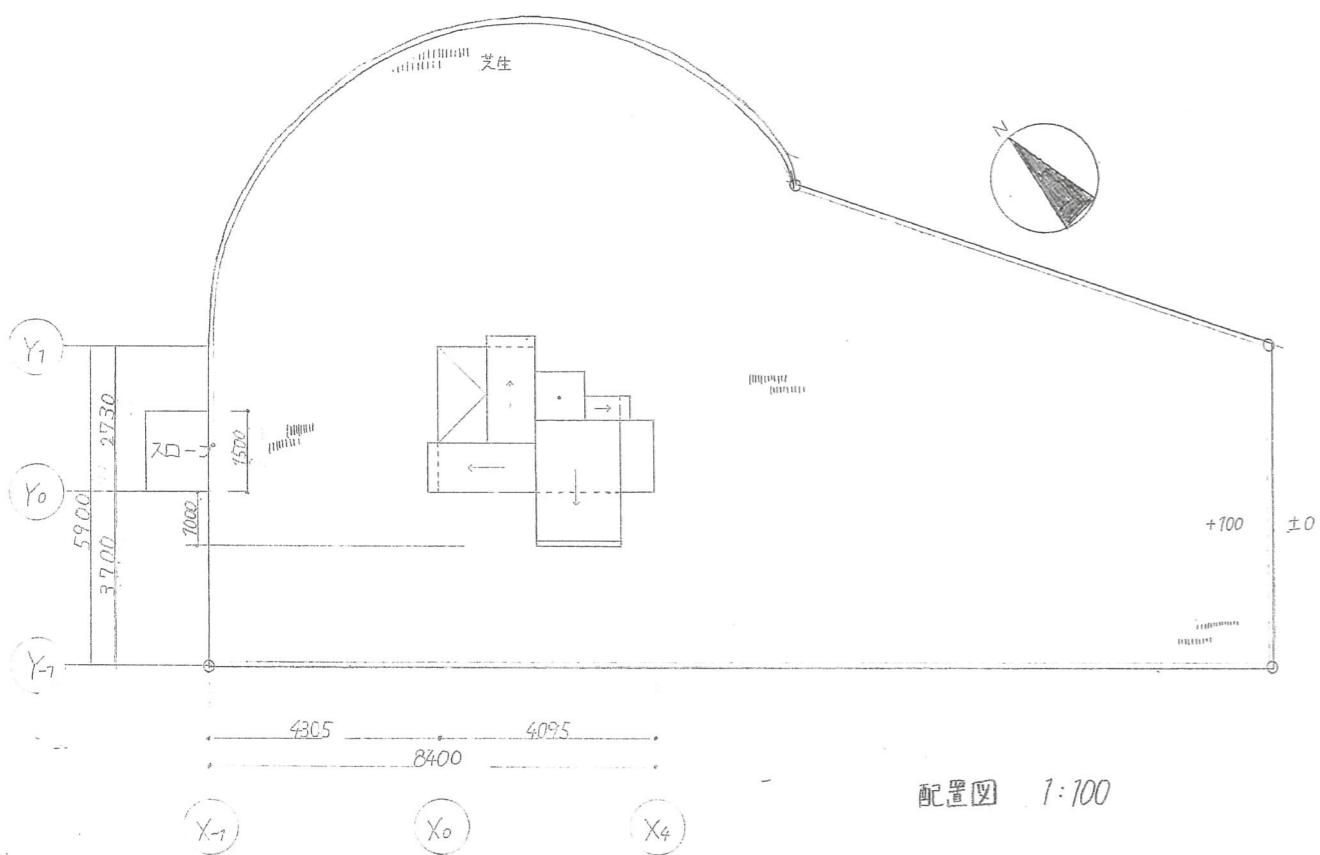
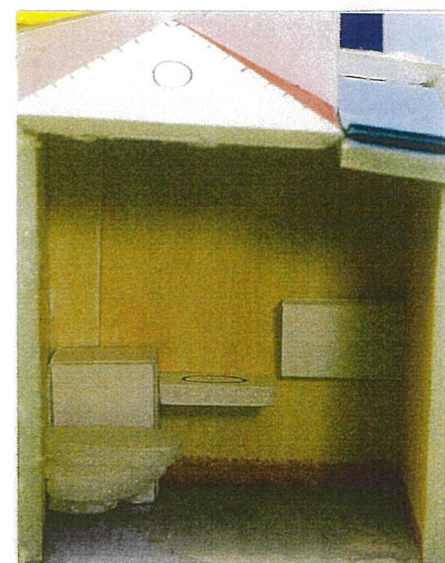
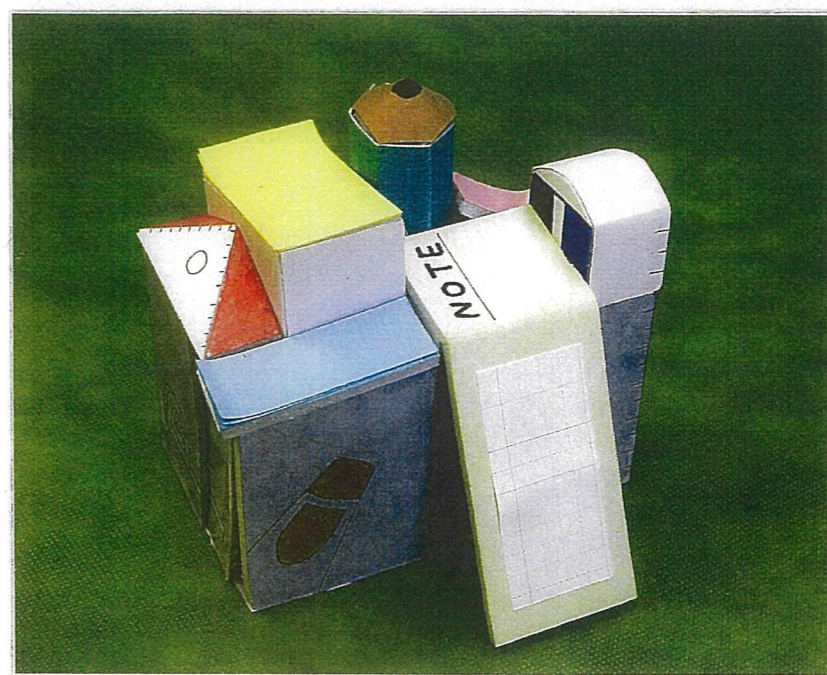
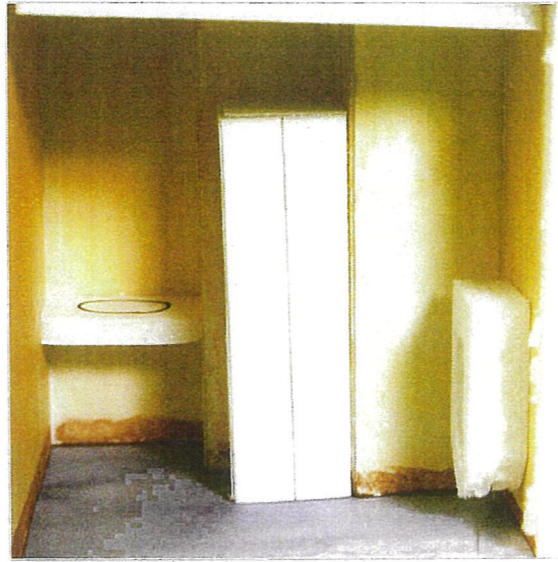


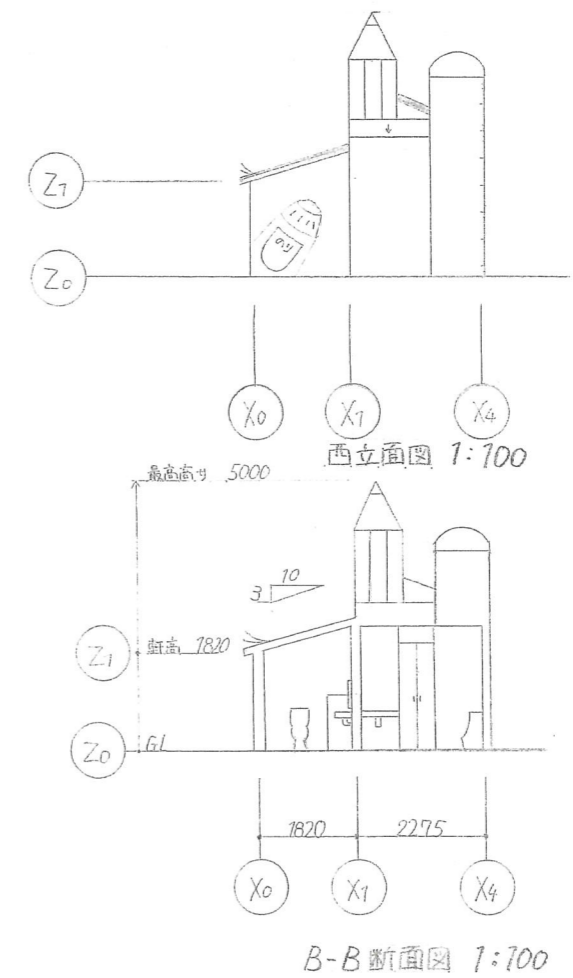
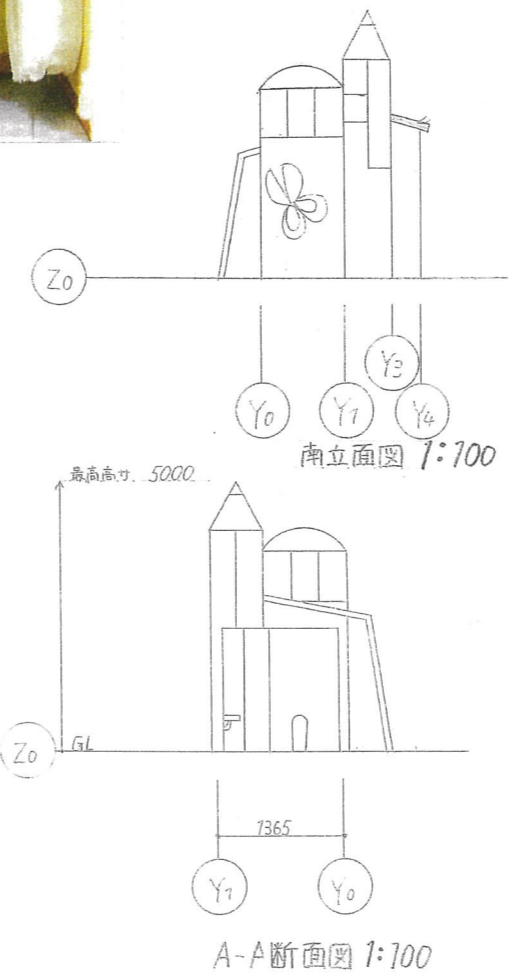
平面図 1:50

面積表

面積種類	計算式 (単位m)	計 (単位m)
敷地面積	$120 + 47.1 + 21$	188
建築面積	$4.969 + 4.244 + 1.593$	10.806
延床面積	$4.969 + 4.244$	9.213
建ぺい率	$10.806 / 188 \times 100$	5.748 %
容積率	$9.213 / 188 \times 100$	4.901 %



配置図 1:100



コンセプト
私は文房具をコンセプトに設計しました。私はずいぶん小さい子にも大人にも身近なものを考えた時に、文房具を思い付きました。トイレの中に文房具を入れ込むには、様々な形の屋根が必要だと思い7個作りしました。屋根には、えんぴつや消しゴム、ふせん、三角定規をモチーフとし、360°どこから見ても文房具を見ることができるよう設計しました。また、男子トイレの中が見えちゃうと文房具というインパクトが弱まってしまうと思ったので目隠しと屋根を兼ねさせ、ノートが覗いている様子を再現しました。多目的トイレのドアにはコンパスタスをかき、ドアを開閉するとともに、目隠しの部分も伸縮できるようになっています。