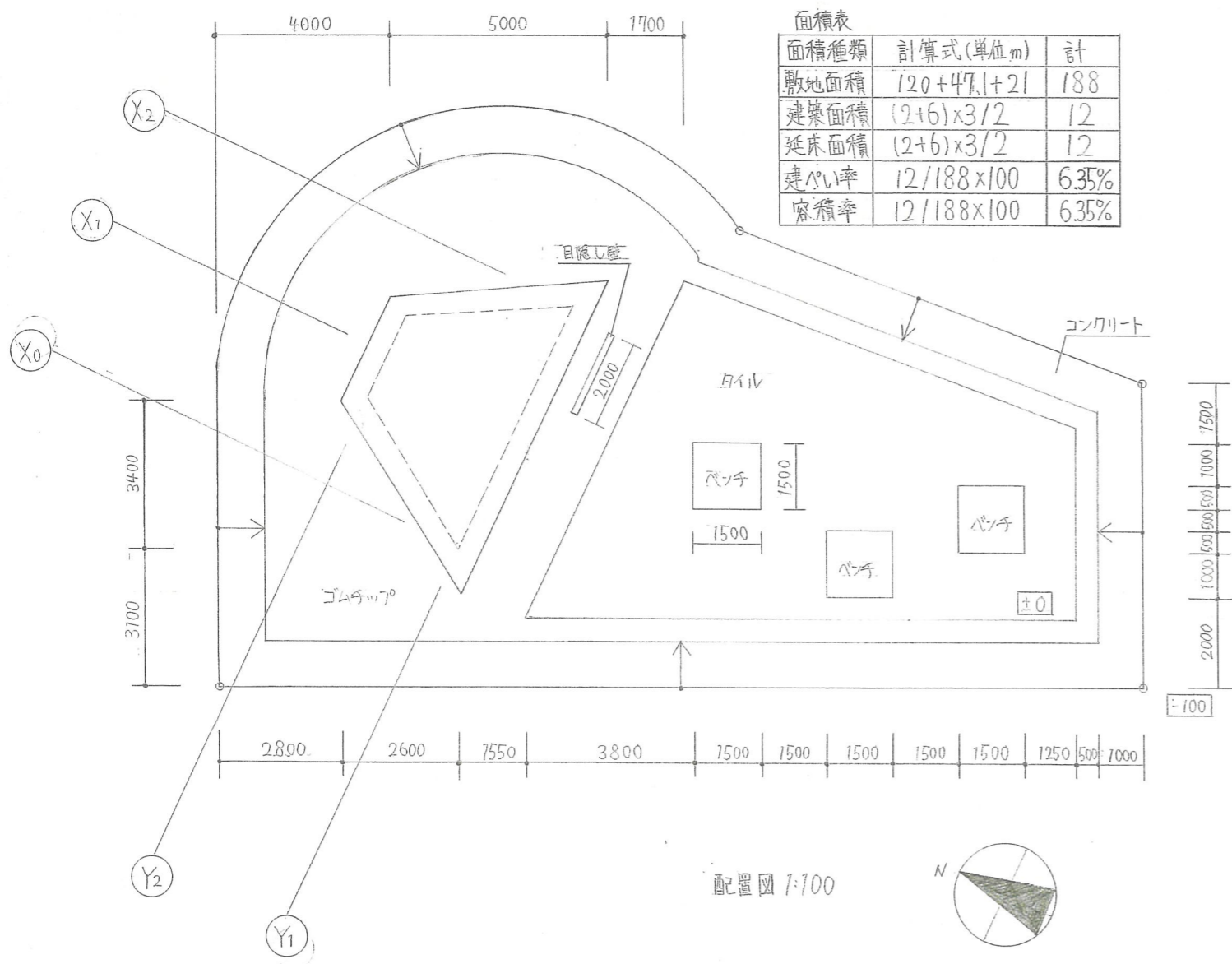


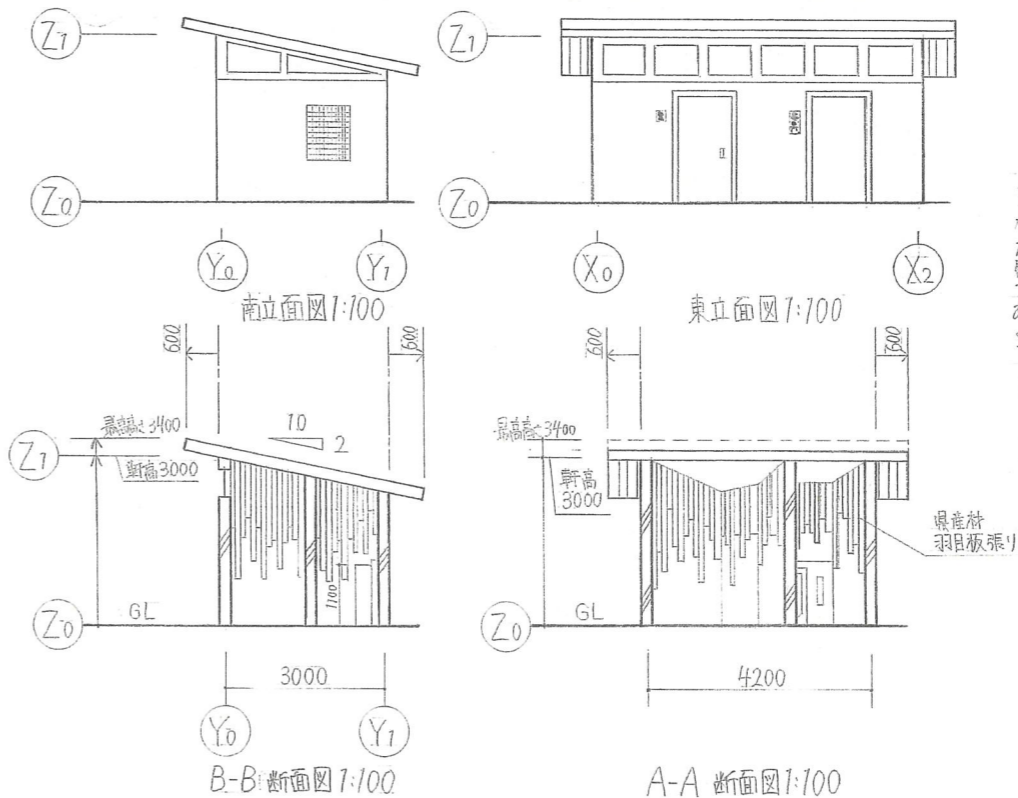
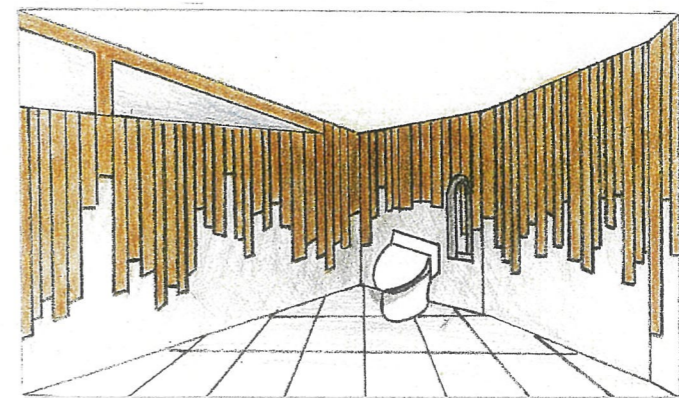
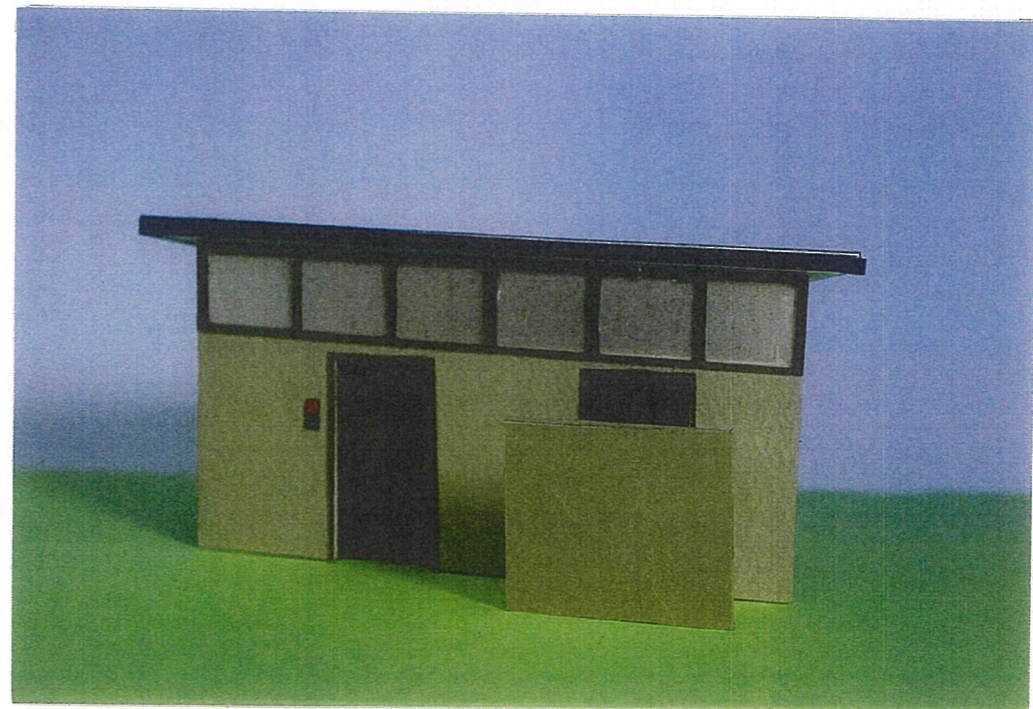
平面図 1:50



配置図 1:100

面積表

面積種類	計算式(単位:m)	計
敷地面積	$120 + 47.1 + 21$	188
建築面積	$(2+6) \times 3/2$	12
延床面積	$(2+6) \times 3/2$	12
建ぺい率	$12/188 \times 100$	6.35%
容積率	$12/188 \times 100$	6.35%



コンセプト
 入江は木の文化都市なので木の良さを味わうことができるよう、外観は檜材に、内観は木の板を張り付けた。木には4ラック効果があり、木においや、木の香りがかき散らされ、安心感も得られるようにしました。また、どの年代の人でも利用しやすい空間にするため、落ち着いた色合いをつけました。上に電をつけることにより、光をとり入れることができ、内観から見ても外観からみてお洒落な印象にしました。

説明
 配置の趣意をスローアップしました。公園は子供が多く利用し、小さな子供も利用するためのパビリオンが利用しやすいようにしました。