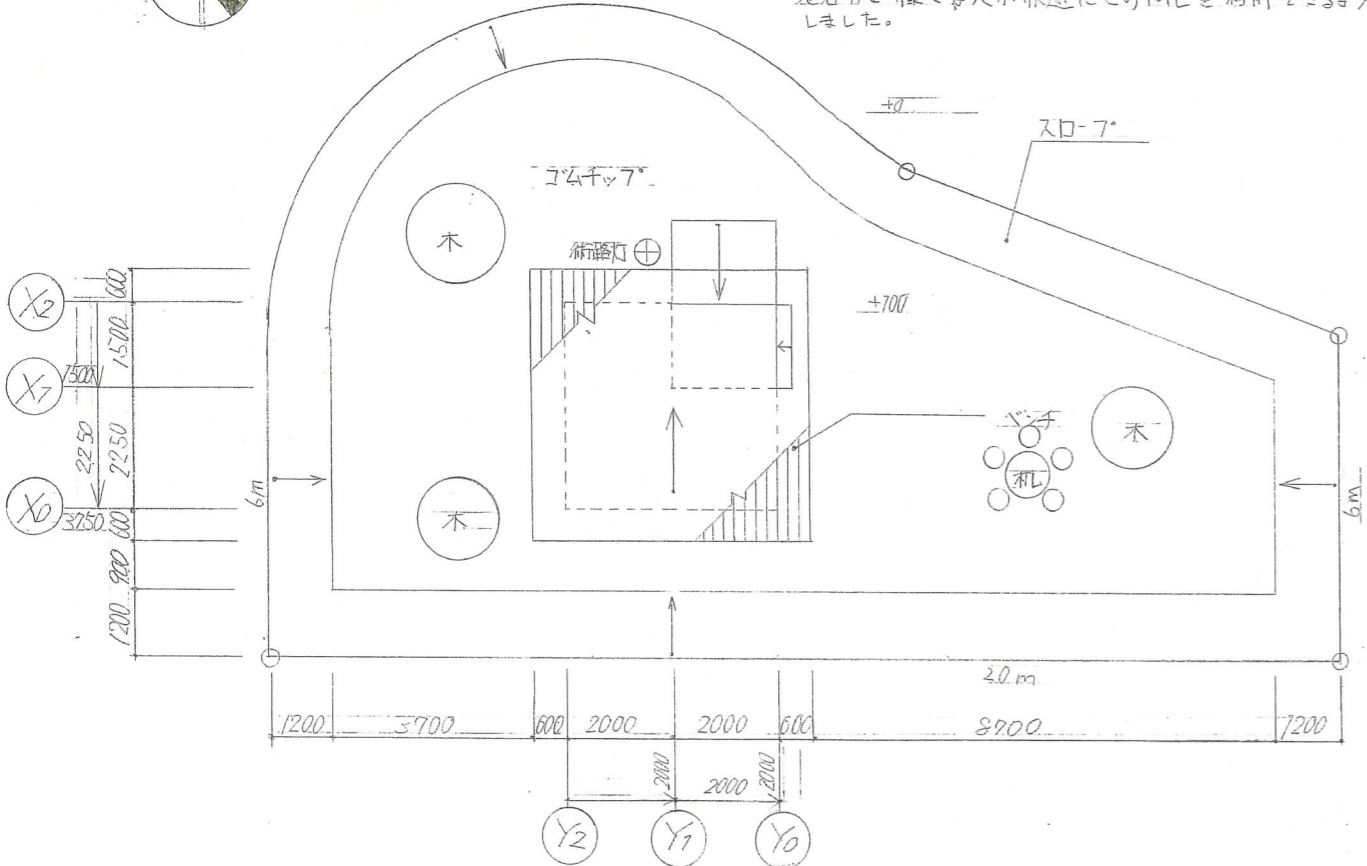


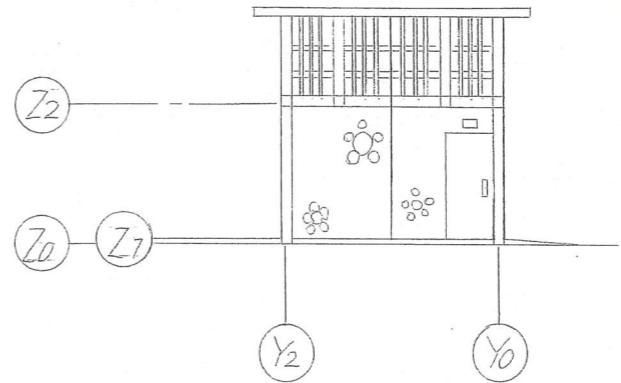
面積種類	計算式(単位 m)	計
敷地面積	120+47+21	188m <sup>2</sup>
建築面積	(2x2.25)+(2x3.75)	12m <sup>2</sup>
延べ面積	(2x2.25)+(2x3.75)	12m <sup>2</sup>
容積率	12/188 x 100	6%
容積率	12/188 x 100	6%

平面図 1:50

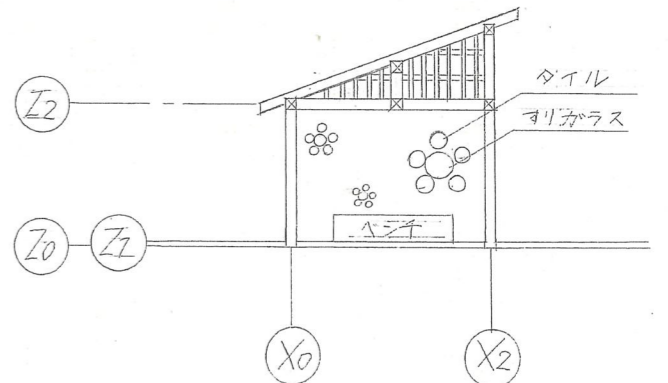
**コンセプト**  
私は、地域が和むトイレコンセプトに設計しました。外壁に、金沢の梅の花の模様のタイルをあそびました。そうすることで見る人が癒やが気持ちになれそうにし、金沢という地域にも調和するようにしました。また、内観は、子供トイレを配置し、入り口にスロープを設けることで、老若男女様々な人が快適にこのトイレを利用できるようにしました。



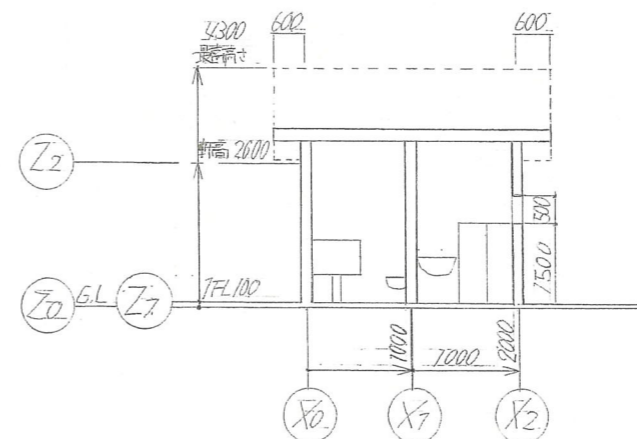
配置図兼屋根伏図 1:100



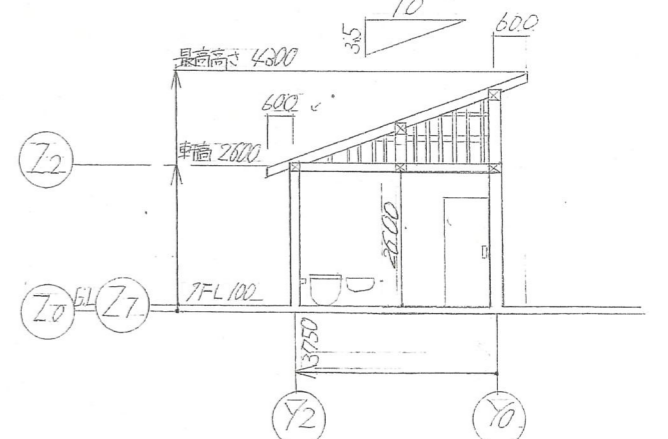
北立面図



西立面図



A-A断面図



B-B断面図