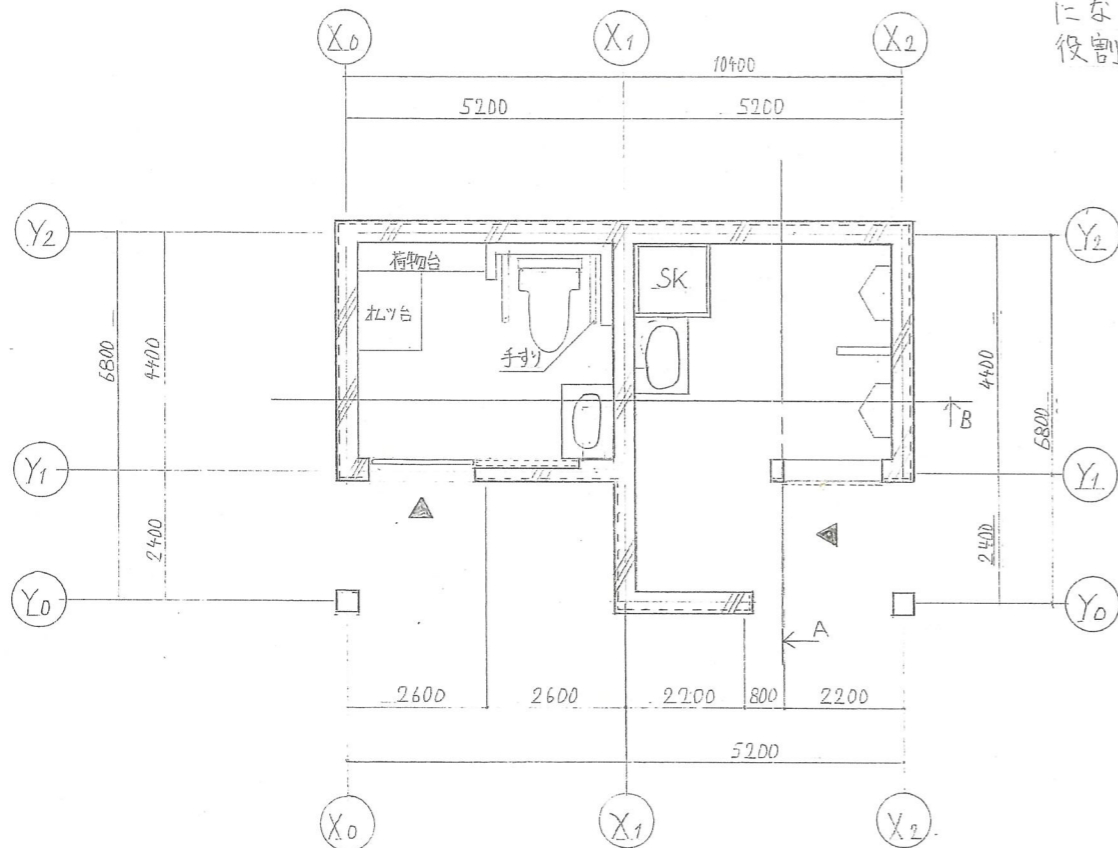
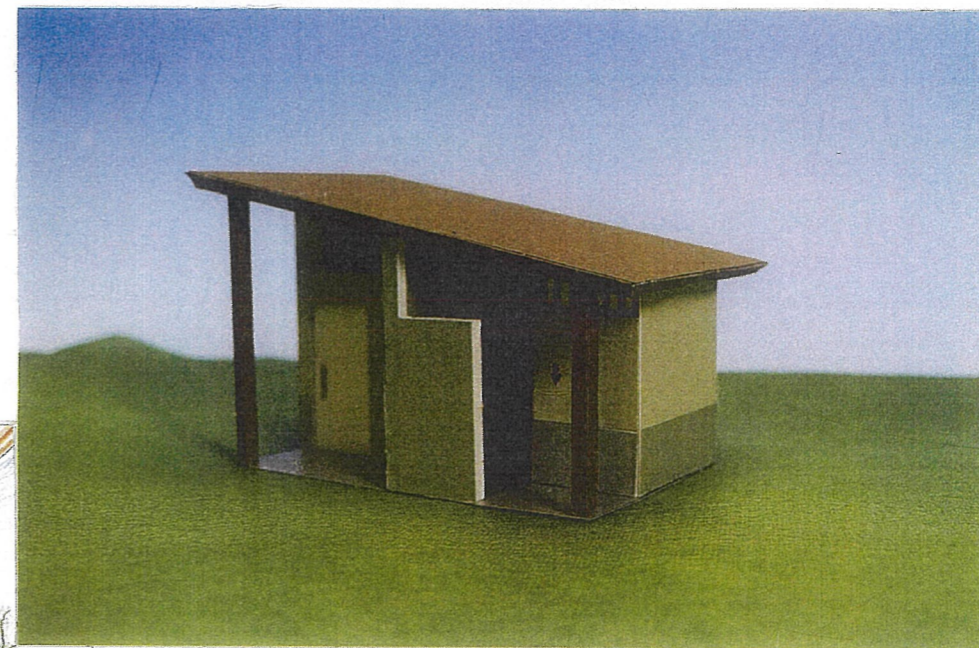
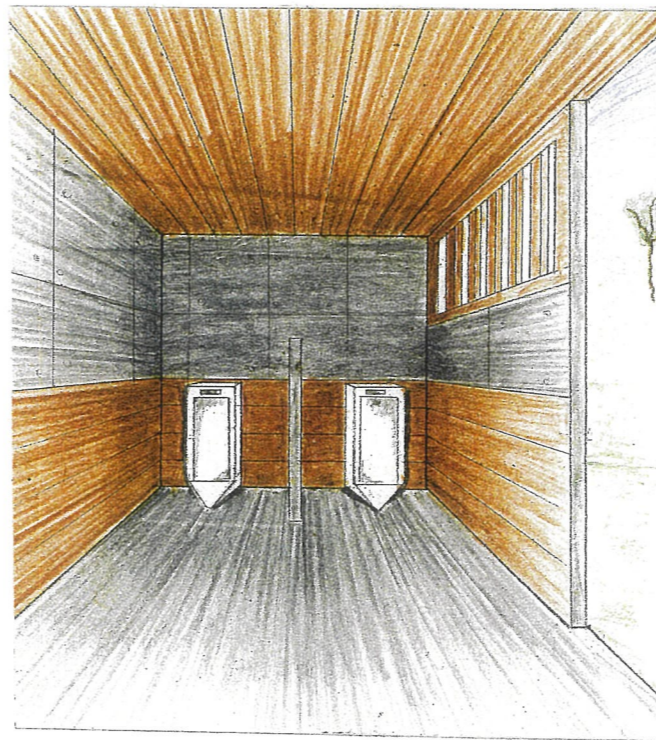


説明

コンクリート打ち放しと木で内装を仕上げることで夏はコンクリートの冷たさを感じられ、冬は木の暖かさを感じることが出来るシンプルな内装になりました。格子を設けることで換気と採光の役割を果たしています。

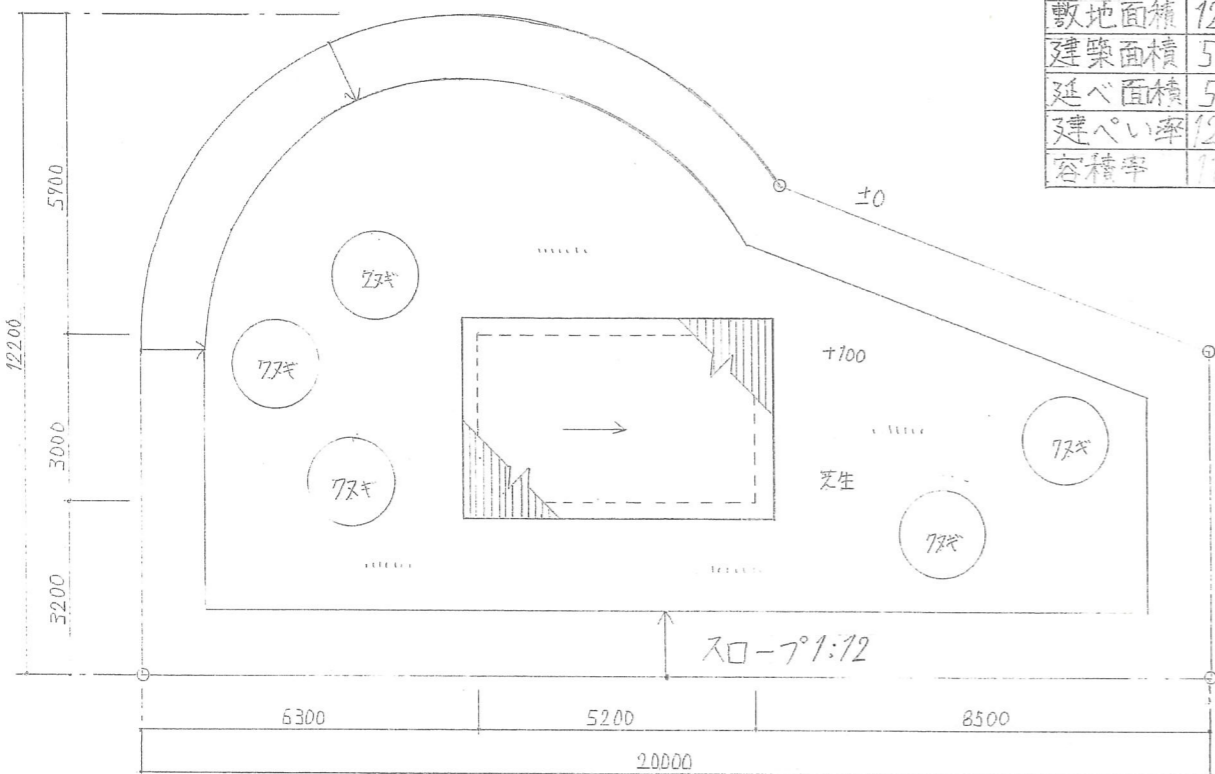


平面図 1:50



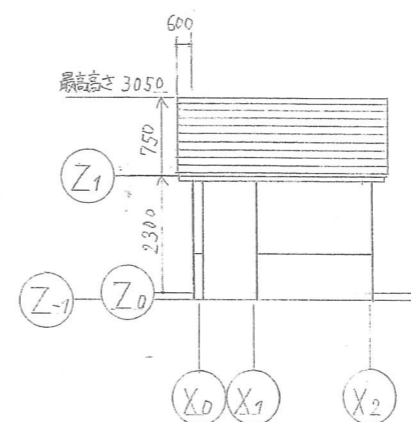
コンセプト

今回の設計では、「木を使った暖かいトイレ」をコンセプトに設計を行いました。内観や外観に木を使い暖かい雰囲気を出すことによりこのトイレを利用したくなるようなトイレとなりました。また、軒を伸ばすことで雨の日に雨宿りもすることができます。そして敷地の周りにはスロープを設けたので高齢者の方や体の不自由な方もスムーズにトイレに行くことができます。

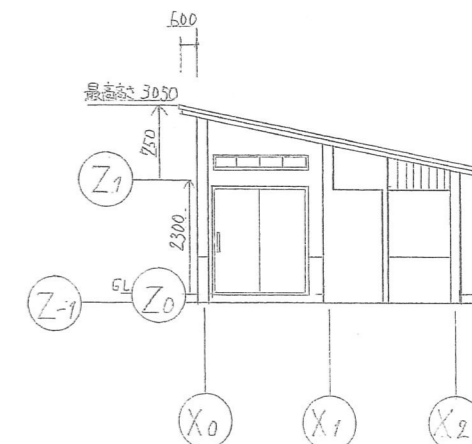


配置図 1:100

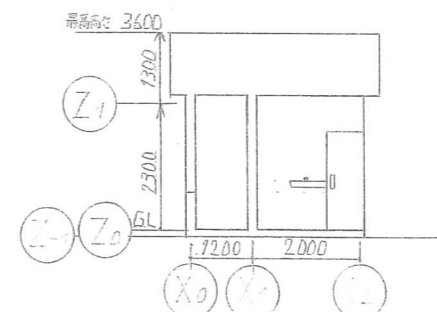
| 面積種類 | 計算式                                      | 計                    |
|------|------------------------------------------|----------------------|
| 敷地面積 | $120 + 47 + 21 = 188$                    | 188 m <sup>2</sup>   |
| 建築面積 | $5 \times 2 + 1 \times 1 + 1.63 = 12.63$ | 12.63 m <sup>2</sup> |
| 延べ面積 | $5 \times 2 + 1 \times 1 = 11$           | 11 m <sup>2</sup>    |
| 建ぺい率 | $12.63 / 188 \times 100 = 6.72\%$        | 6.72%                |
| 容積率  | $11 / 188 \times 100 = 5.85\%$           | 5.85%                |



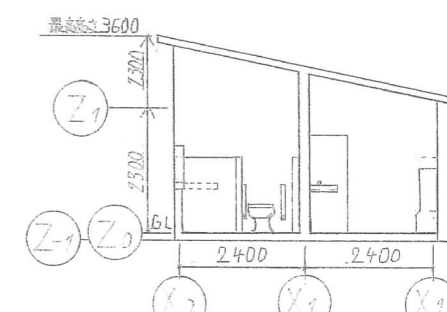
東立面図



南立面図



A-A断面図



B-B断面図