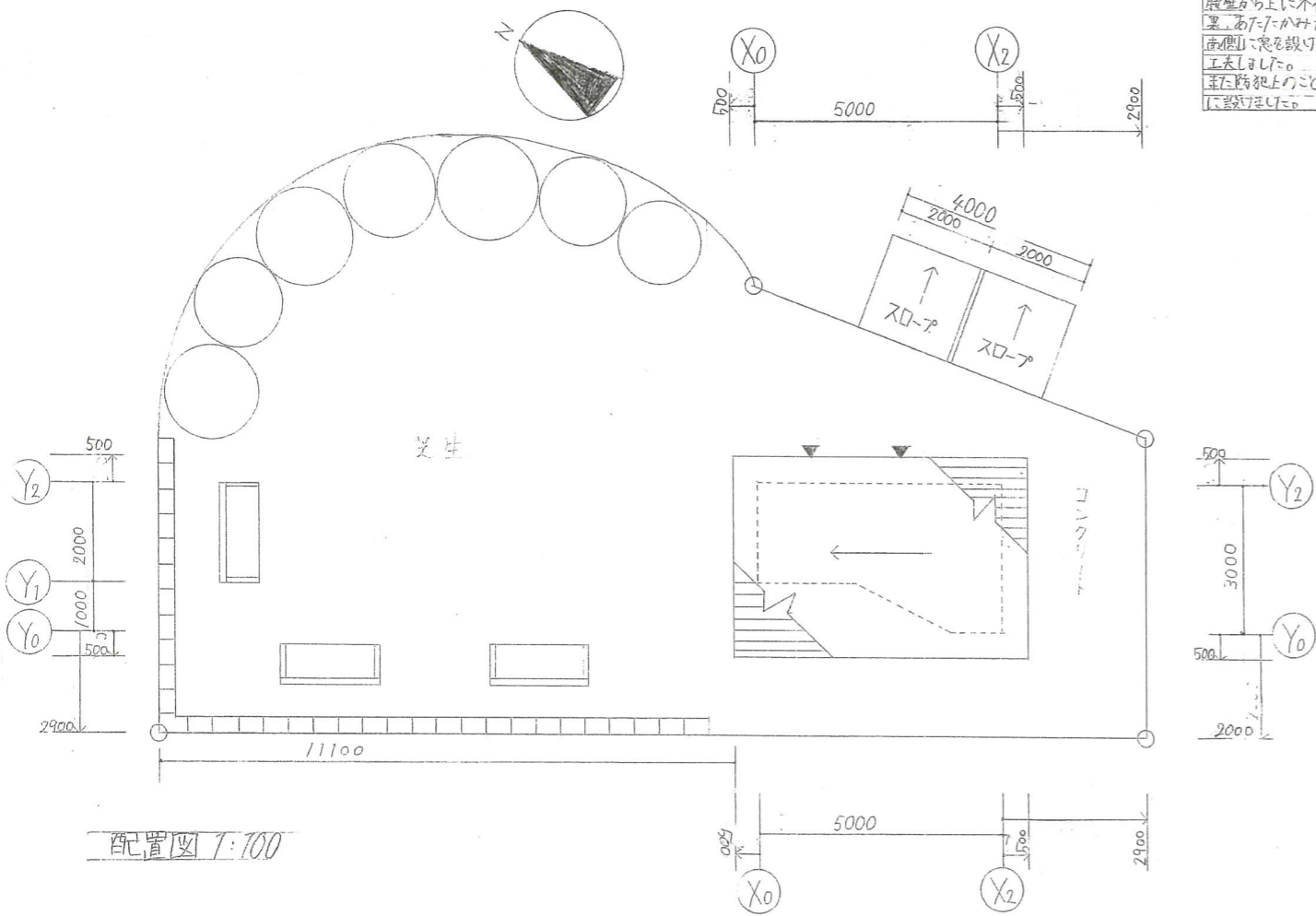
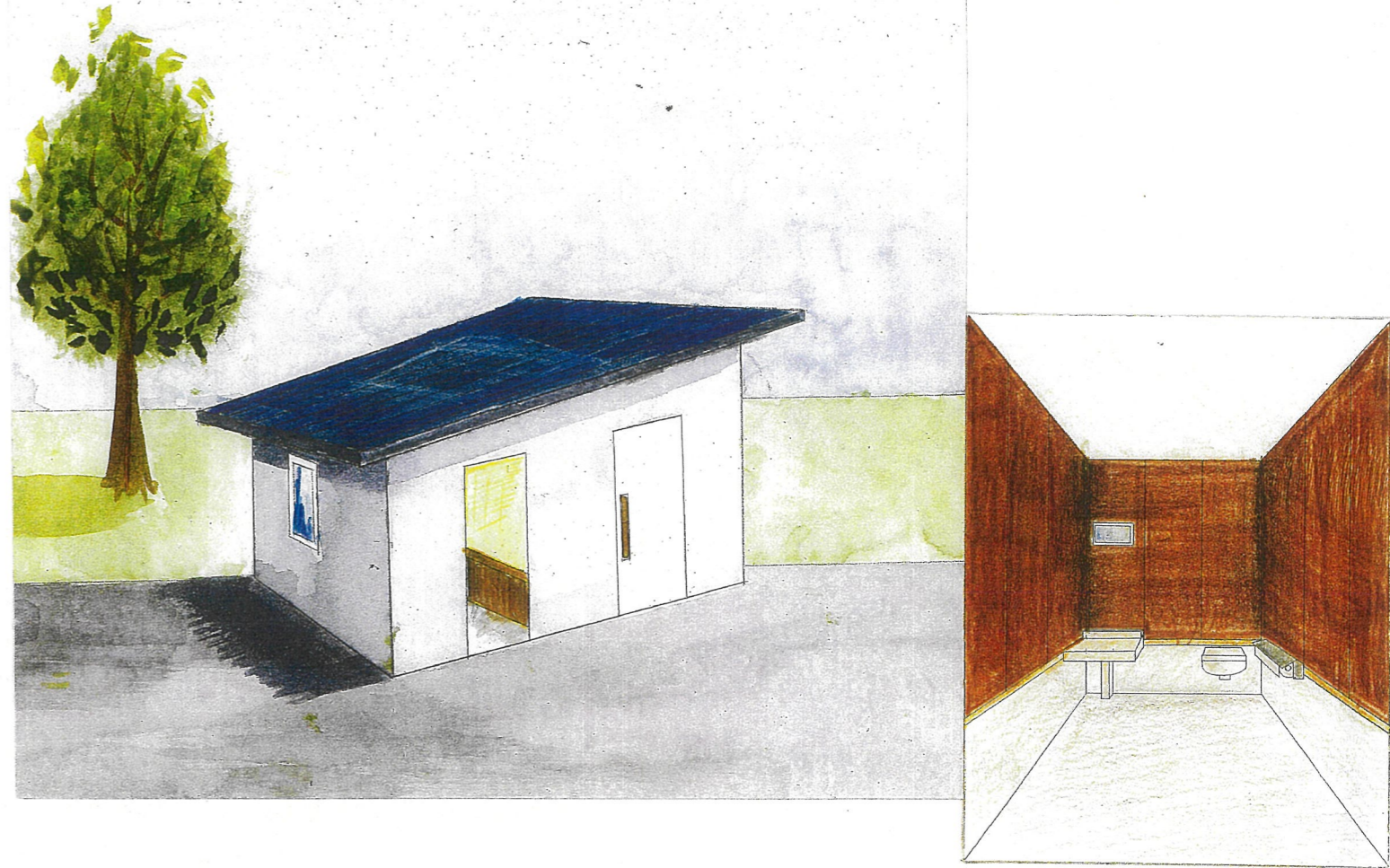


コンセプト
私は誰でも使いやすいトイレをコンセプトに設計しました。トイレの扉を白くして木の扉を緑色することで春とお花見ができてほしい。屋根の色を灰色にし、公園の雰囲気に合わせました。

面積種類	計算式(単位m)	計(単位m)
敷地	$20 \times 47.1 + 21 = 188$	188m ²
建築面積	$4 \times 9 - 1 = 12$	12m ²
延床面積	$4 \times 9 - 1 = 12$	12m ²
建ぺい率	$\frac{12}{188} \times 100 = 6.38$	6.38%
容積率	$\frac{12}{188} \times 100 = 6.38$	6.38%



説明
屋根から上に木材を扱うことで清潔感があり、木が自然に育ちました。木製トイレを設けて、トイレも自然に育ちました。また、屋根の上にも木を植え、自然に育ちました。

