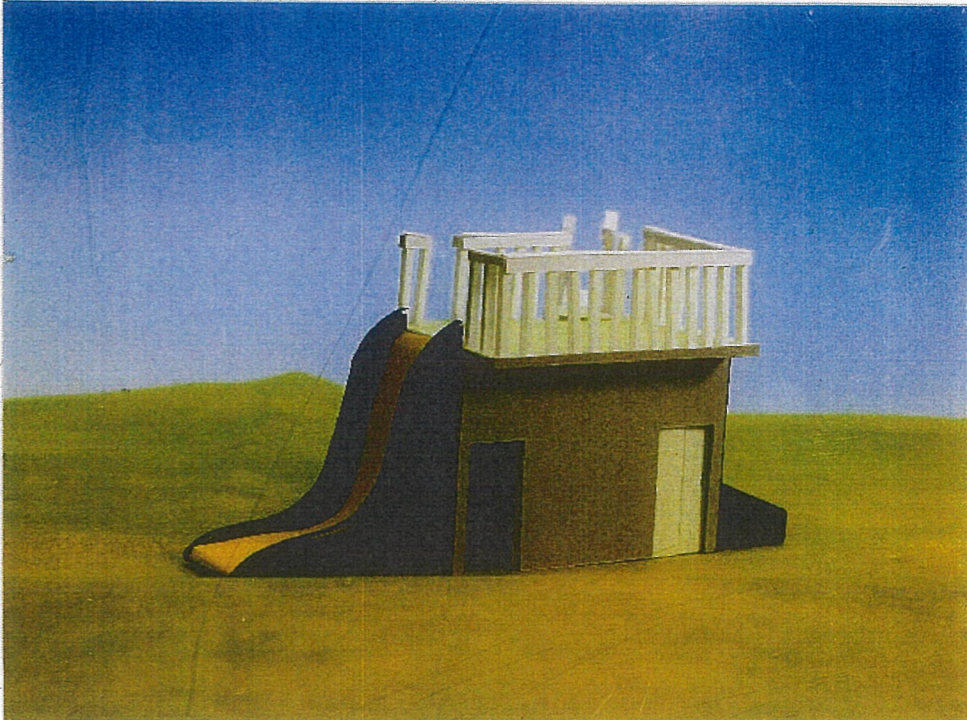
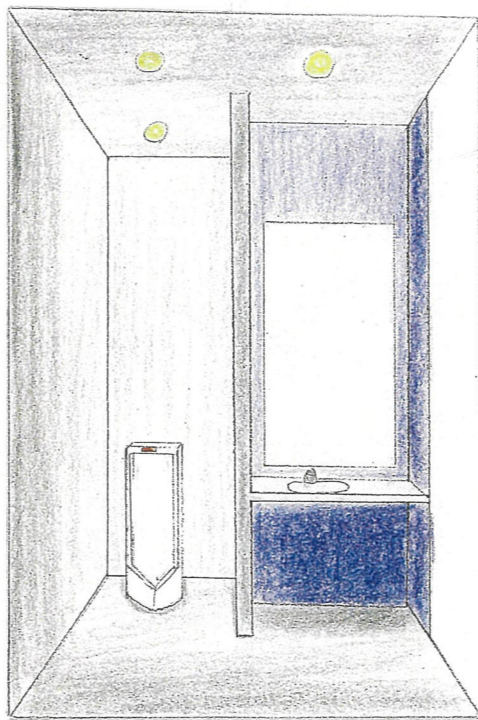


コンクリート金コナリ

平面図 1:50

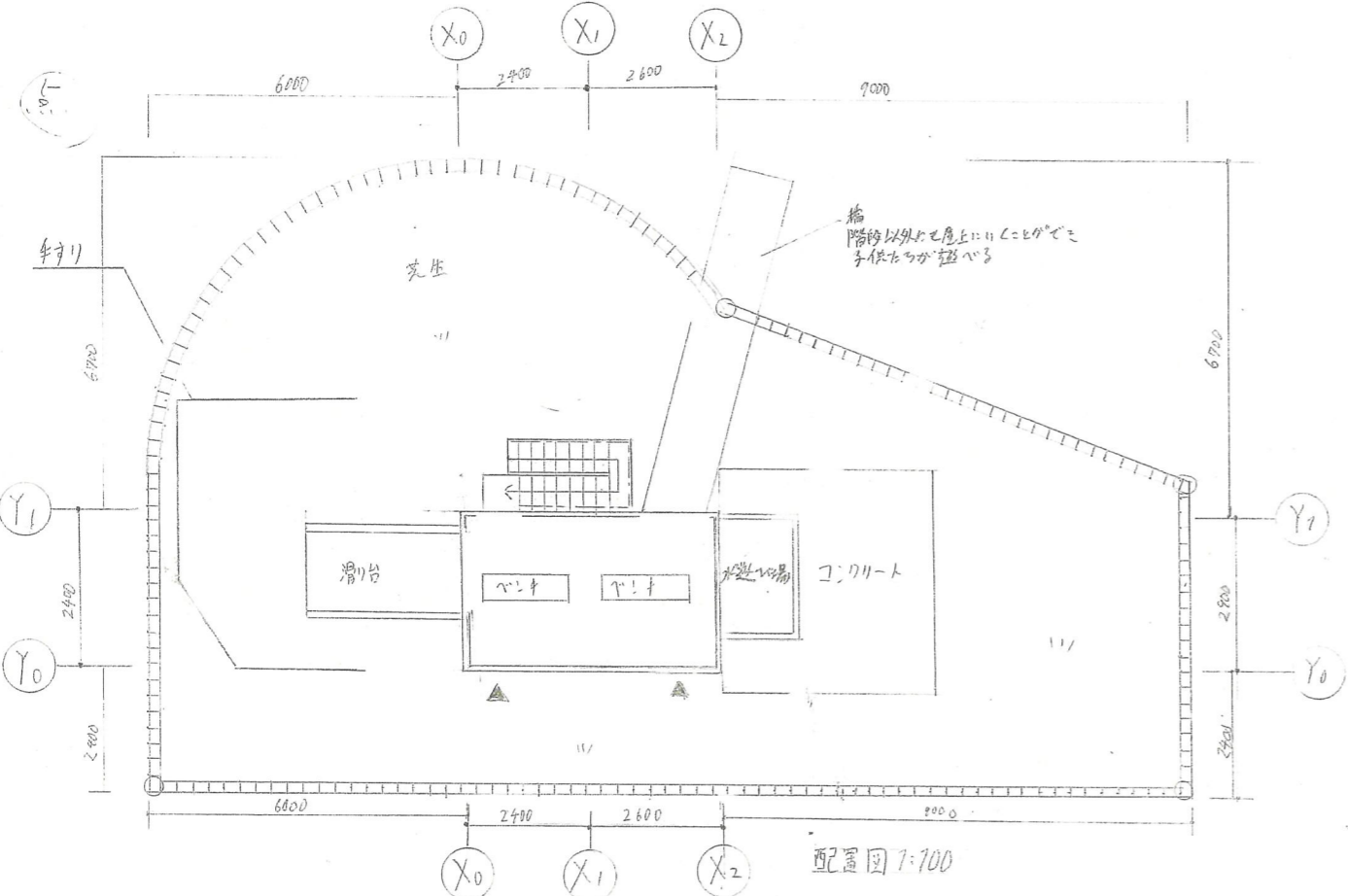


面積表

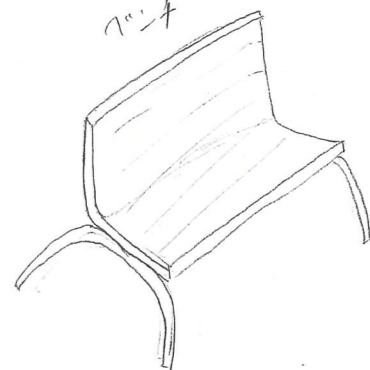
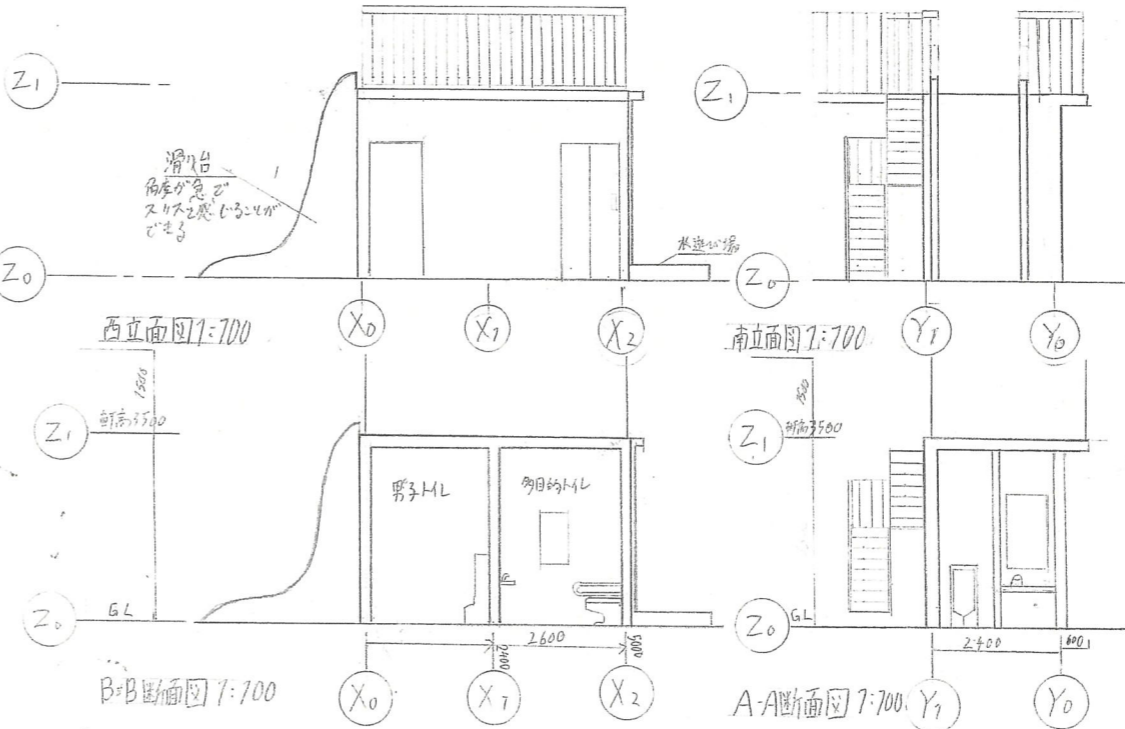
建築種類	計算式(単位m)	計(m <sup>2</sup> )
敷地面積	720+47.1+27	788 m <sup>2</sup>
建築面積	2.4 x 5	72 m <sup>2</sup>
延床面積	2.4 x 5	72 m <sup>2</sup>
建ぺり率	72 ÷ 788 × 100	6.4%
容積率	72 ÷ 788 × 100	6.4%

コンセプト文

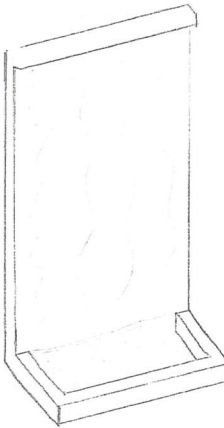
私はこのトイレ全体を一つの遊具としてより多くの子供が公園にきて楽しんでほしいと思います。このトイレを設計しました。まず正面から見ると側に滑り台を設置しました。反対側には水遊び場を設置しました。周りはコンクリートにして子供が遊べるように仕上げました。屋上にはベンチを設置して遊んでいる子供たちの様子を見守ることができそうです。トイレの内部には小便器の振るの音が聞こえるようにして使っている人が余裕を持てるようにしました。多目的トイレは子供が遊べるようにおねがいします。この人が遊びに来るようになり遊具が大きくなりました。



配置図 1:700



ベンチ



水遊び場