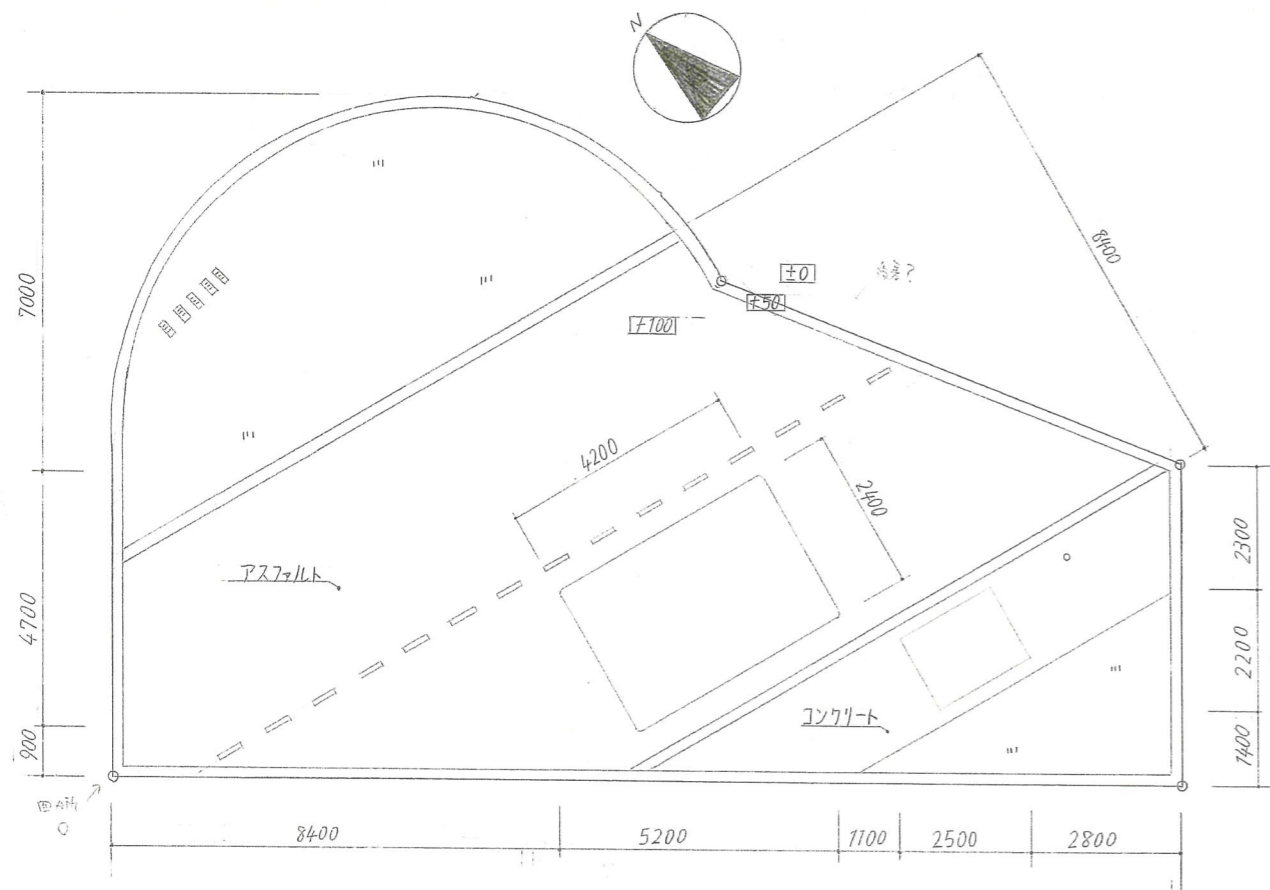
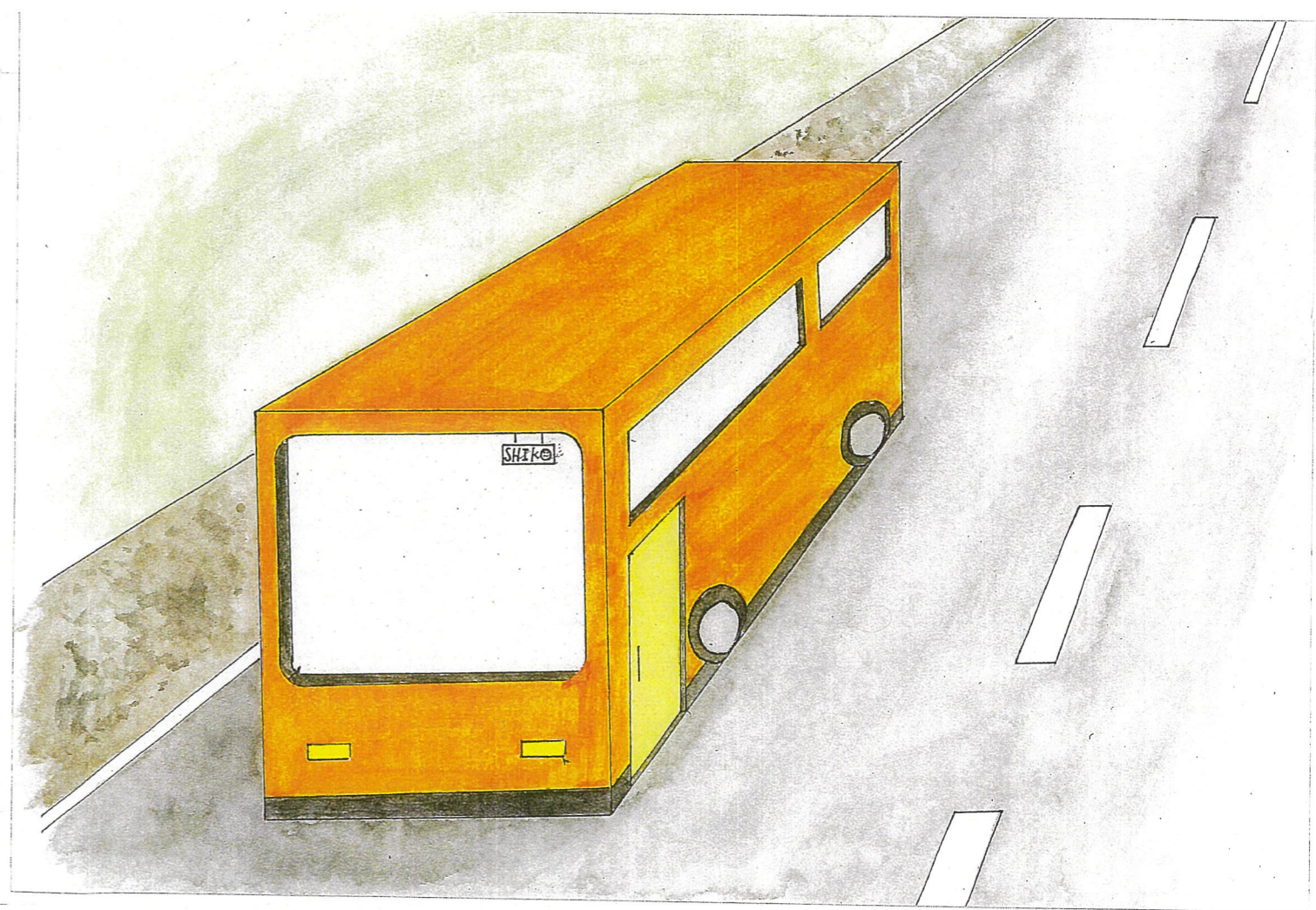


平面図 1:50

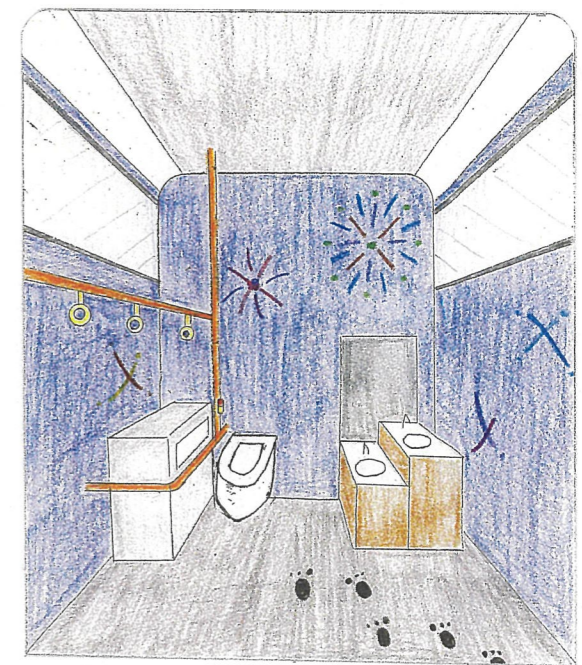
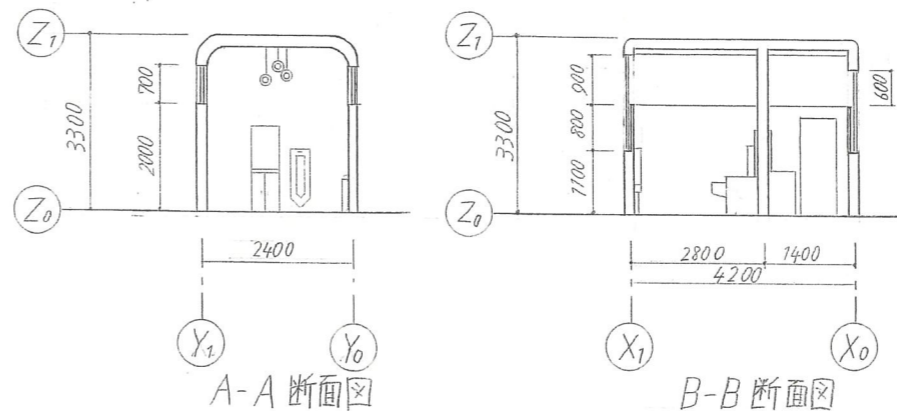
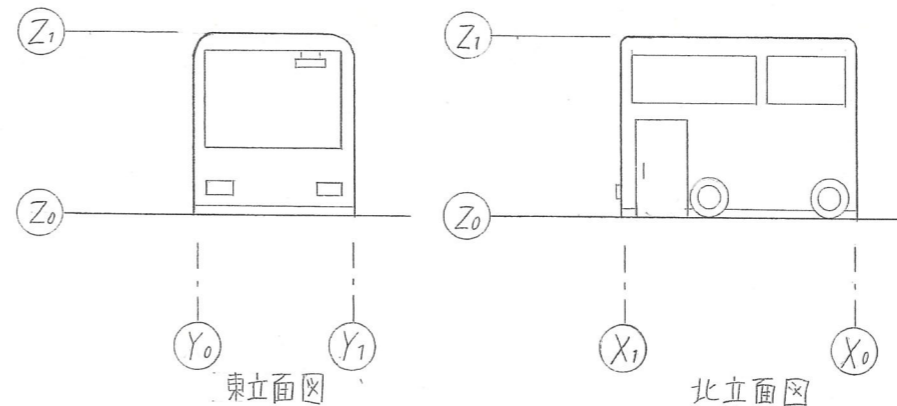
コンセプト
公園のトイレを怖いと思う子供やあまりバスを乗らなくなった大人がなつかしさを感じられるようバスをモデルにデザインしました。外観は実際のバスについているライトを付けて足元を照らせるようにしました。壁の色を目立つようにして建物を強調しました。内観は手すりやバスのオレンジカラーにして、壁をイスのデザインにすることでよりバスを感ぜられるようにしました。外観もバス風にしたため建物周辺を道路のようにしてより現実味を出しました。

説明
高さを高めてデザインを邪魔せず採光を確保できるようにしました。多目的トイレを車イスが動きやすいよう広めにとり手すりを長めにしました。

| 面積種類 | 計算式 (単位m) | 計 |
|------|-------------------------------|----------------------|
| 敷地面積 | $120 + 47 + 21$ | 188 m ² |
| 建築面積 | 24×4.2 | 10.08 m ² |
| 延床面積 | 24×4.2 | 10.08 m ² |
| 建ぺい率 | $(10.08 \div 188) \times 100$ | 5.36% |
| 容積率 | $(10.08 \div 188) \times 100$ | 5.36% |



配置図 1:100



説明
バスをモデルにしているため横式でトイレだとすぐわかるように文字とイラストで表現しました。