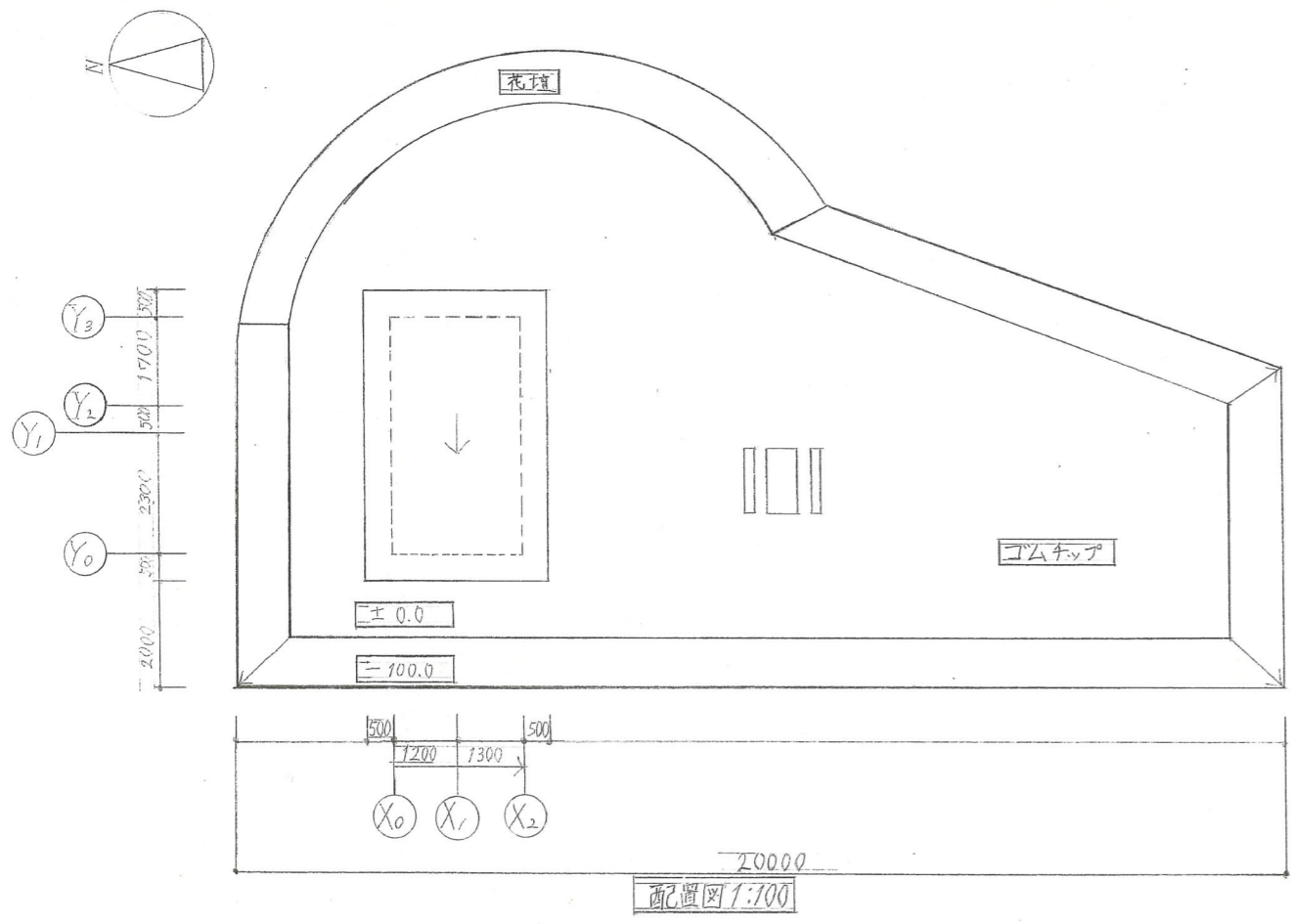
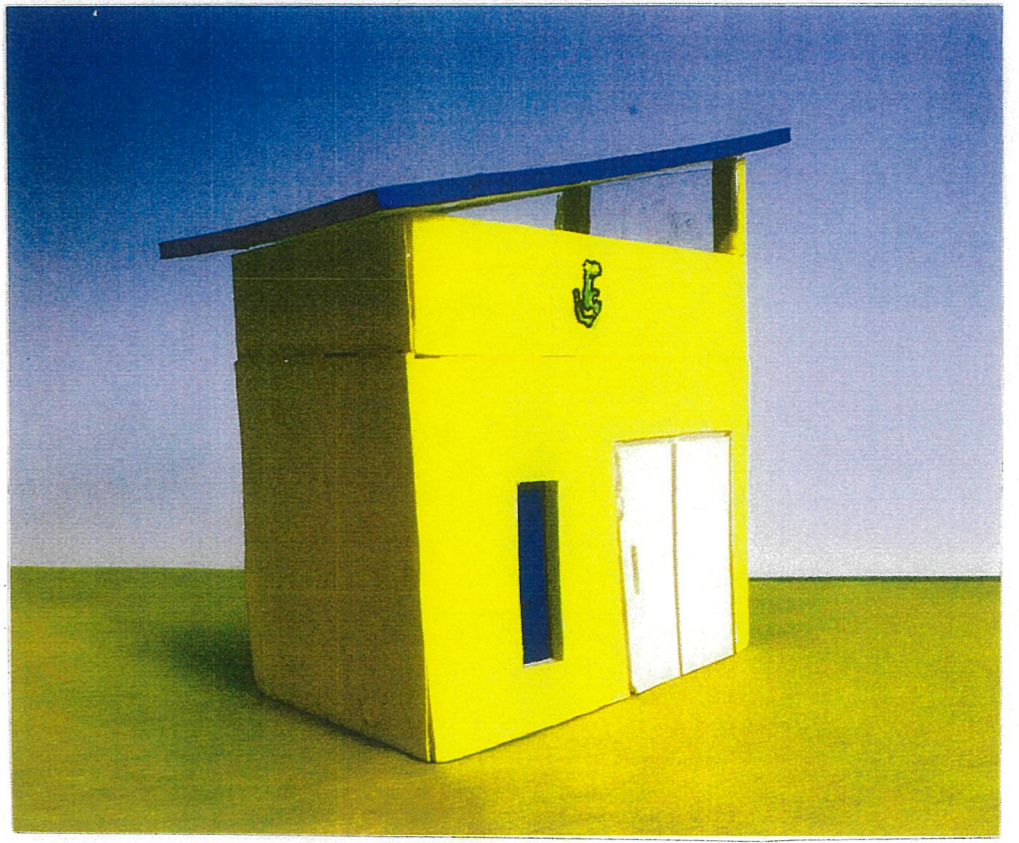


平面図 1:50

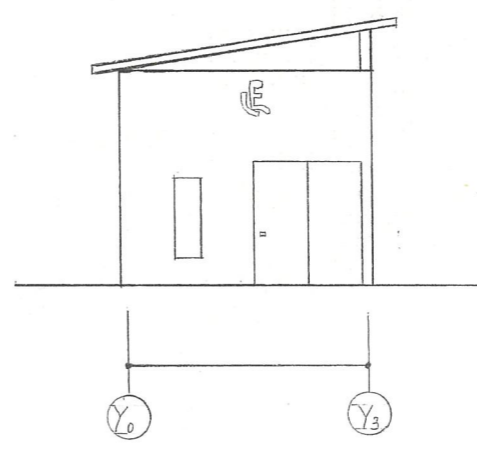
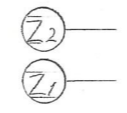
コンセプト

私は「公衆トイレ」を「公園」に「設置」しました。  
なぜその様な「コンセプト」にしたのか。それは、地域の「人」が「いない」  
「だけ」に「公衆トイレ」は「使」われないという「人」の「こと」を「思い」に「つ」いて。  
「気」を「配」って「使」って「もら」う「こと」を「思」いました。それ「だけ」で「なく」、  
「外」に「見」える「トイレ」の「外」観「も」「大切」に「思」いました。

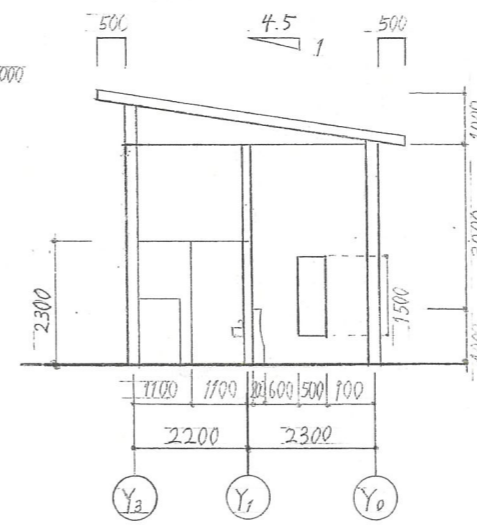
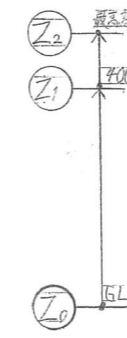
面積種類	計算式(単位m)	計
敷地面積	$(20 \times 6) + (6 \times 6 \times 3.14 \div 3.14) + (14 \times 3 \div 2)$	188 m <sup>2</sup>
建築面積	$2.5 \times 4.5$	11.25 m <sup>2</sup>
延床面積	$2.5 \times 4.5$	11.25 m <sup>2</sup>
建ぺい率	$11.25 / 188 \times 100$	5.98%
容積率	$11.25 / 188 \times 100$	5.98%



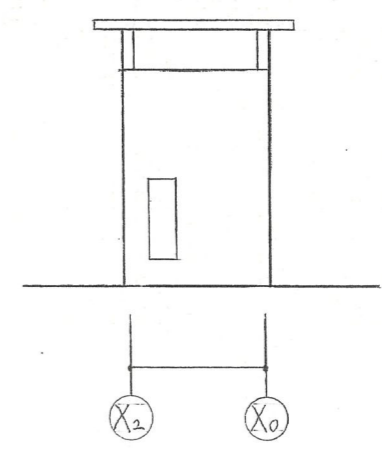
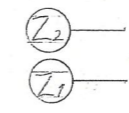
西立面図 1:100



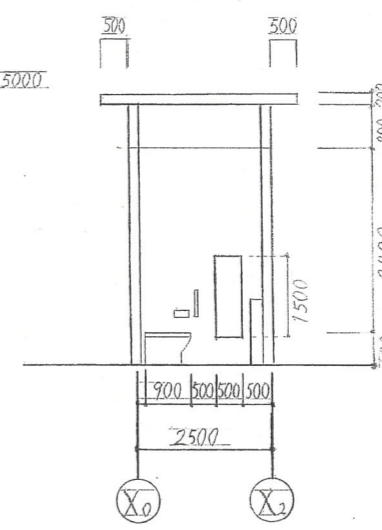
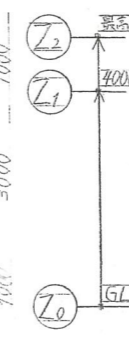
南立面図 1:100



A-A 断面図 1:100



東立面図 1:100



B-B 断面図 1:100

