

コンセプト

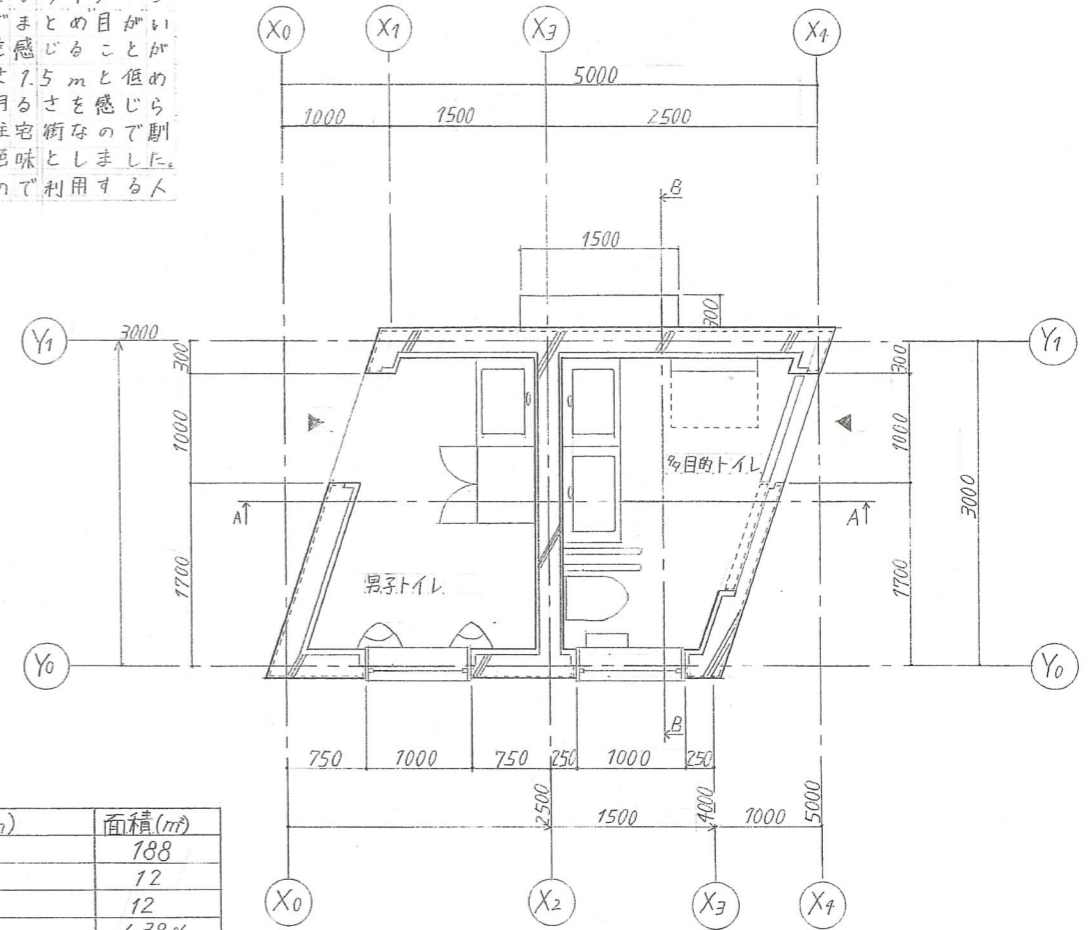
私は、「使いたくなるトイレ」をコンセプトに設計しました。公園のトイレは暗く、怖いイメージが多いことから内装は明るい印象の色でまぶしさを抑え、上部には木材を張り温かみを感じることが出来る空間としました。また、窓が高さ7.5mと低められる位置にあること、外装は、周りが住宅街なので馴染むような色としまして、落ち着いた色味としました。周りにベンチを置き、水道などもあるのを利用する人の憩いの場にもなります。

説明

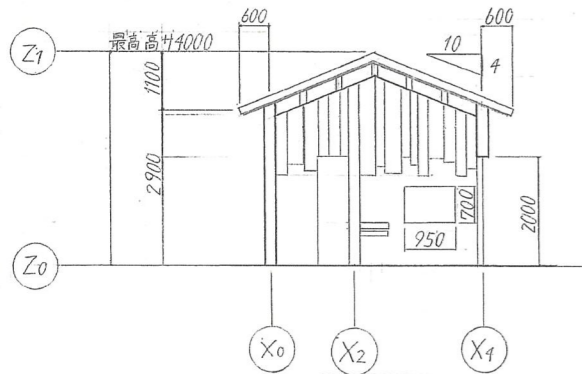
窓は高さを7.5mと低めに設けることで、より近くで明るさを感じられます。また、外からトイレの中が見えないように窓にすりガラスを使用することで、プライバシーを守ることもできます。屋根と壁の間には、木を立てることで常に換気をする事ができ、空気をきれいに保つことができます。

面積表

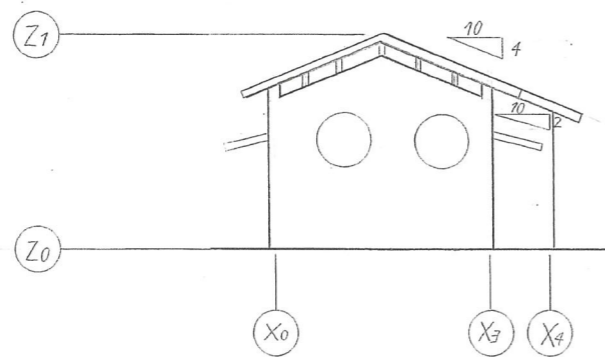
	計算式(m)	面積(m ²)
敷地面積	120 + 47.1 + 21	188
建築面積	4 × 3	12
延床面積	4 × 3	12
容積率	12 / 188 × 100	6.38%
建ぺい率	12 / 188 × 100	6.38%



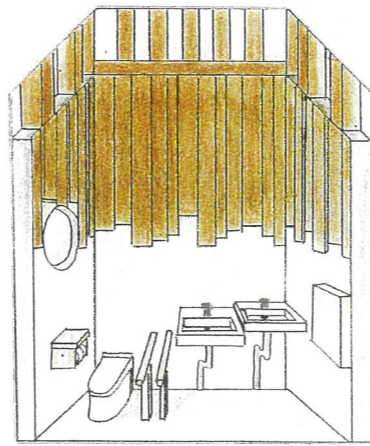
平面図 1/50



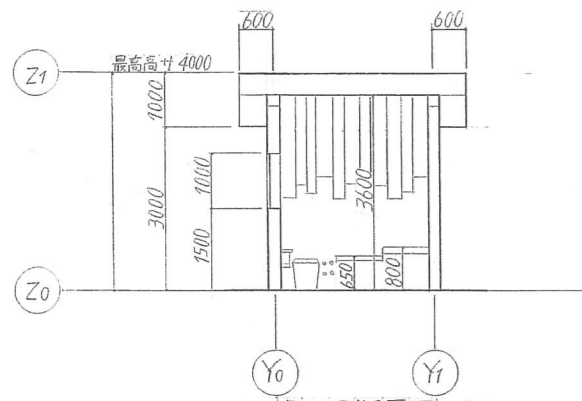
A-A断面図 1/100



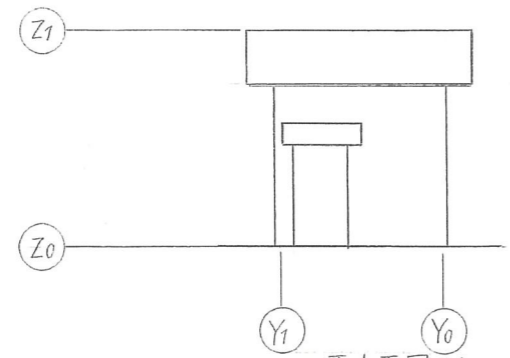
南立面図 1/100



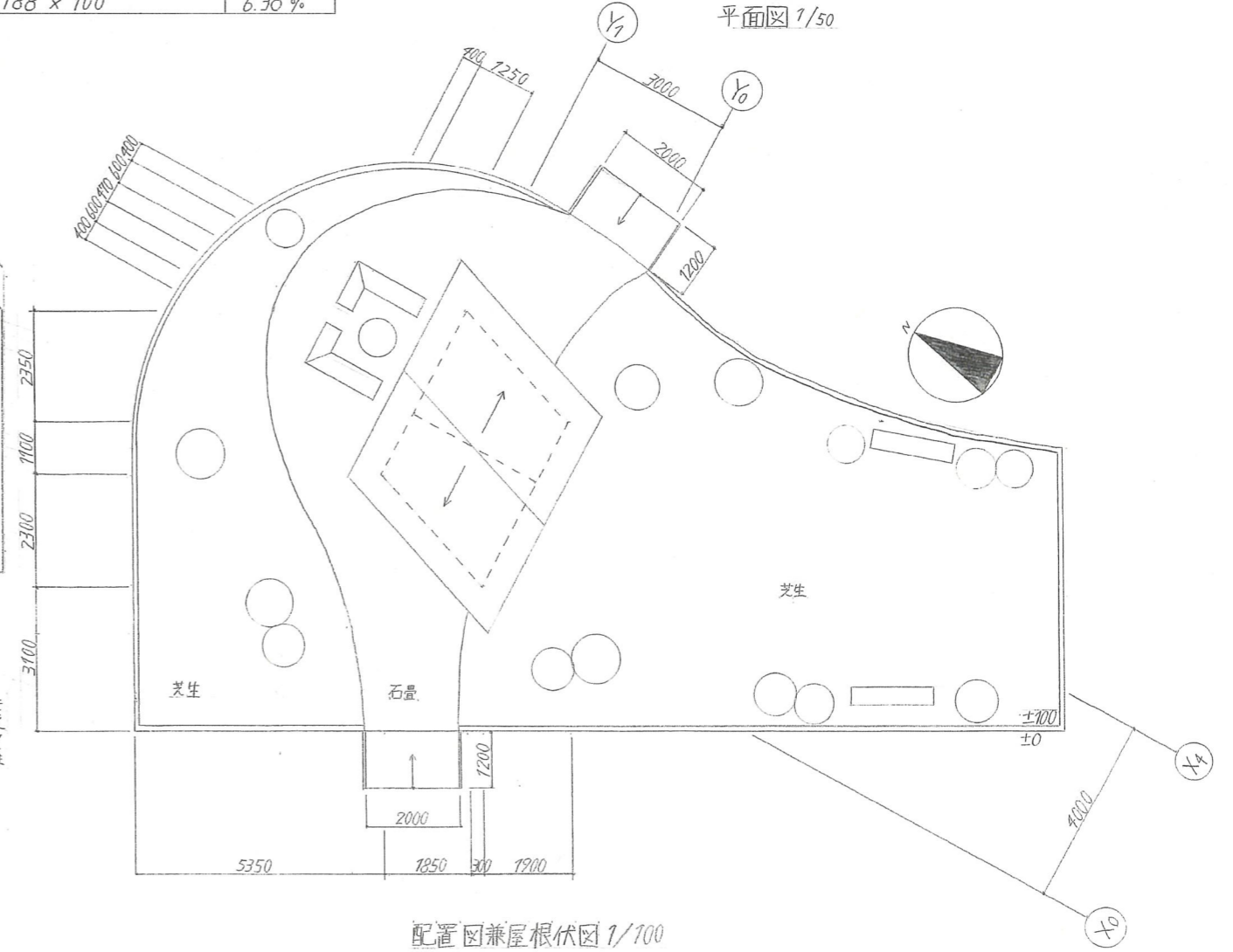
説明
内装は、上部に木の板を張ることによって、木がぬれることを防ぐことができます。また、2つの洗面台の高さを変えることで、子どもや車イスを利用している人も使いやすいようになっています。



B-B断面図 1/100



西立面図 1/100



配置図兼屋根伏図 1/100